



Drehtisch THU 3,0x1,5

- verzinkt / grau
- stationär
- **Tischdrehung per Hand**, 8x45° rastend, sowie in jedem beliebigen Winkel feststellbar
- Tischplattenanhebung hydraulisch per Handpumpe
- symmetrische **Tischbelastung 3.000 kg**
- **Tischgröße 3.000 x 1.500 mm**
- **Tisch-Eigenhöhe ca. 570 mm** (inkl. 18 mm Verschleißbelag)

**Tischbelastung
3.000 kg**



Drehtisch THU 3,2x1,8

- wie THU 3,0x1,5 jedoch
- **Tischgröße 3.200 x 1.800 mm**

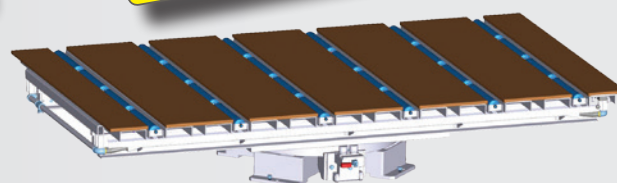


Drehtisch THU-R

- verzinkt / grau
- stationär
- **Tischdrehung per Hand**, 8x45° rastend, sowie in jedem beliebigen Winkel feststellbar
- Tischplattenanhebung hydraulisch per Handpumpe
- symmetrische **Tischbelastung 3.000 kg**
- **Tischgröße 3.200 x 1.800 mm**
- **Tisch-Eigenhöhe ca. 570 mm** (inkl. 18 mm Verschleißbelag)
- **6 Stück** pneumatisch anhebbare **Rollenleisten Ø 60 mm** (segmentiert), für Transport nach links / rechts
- max. Rollenflächentraglast ca. 1.150 kg (200 kg/m²)

**Tischbelastung
3.000 kg**

inkl. Rollenleisten

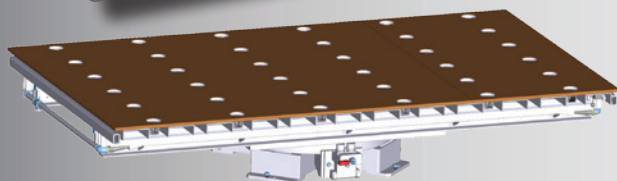


Drehtisch THU-AR

- verzinkt / grau
- stationär
- **Tischdrehung per Hand**, 8x45° rastend, sowie in jedem beliebigen Winkel feststellbar
- Tischplattenanhebung hydraulisch per Handpumpe
- symmetrische **Tischbelastung 3.000 kg**
- **Tischgröße 3.200 x 1.800 mm**
- **Tisch-Eigenhöhe ca. 570 mm** (inkl. 18 mm Verschleißbelag)
- **6 Stück** pneumatisch anhebbare **Allseits-Rollenleisten ca. 1.600mm, Ø 60 mm**, mit 42 AWR für Haupttransport nach vorn/hinten
- max. Allseits-Rollenflächentraglast ca. 840 kg (145 kg/m²)

**inkl.
Allseits-Rollenleisten**

**Tischbelastung
3.000 kg**

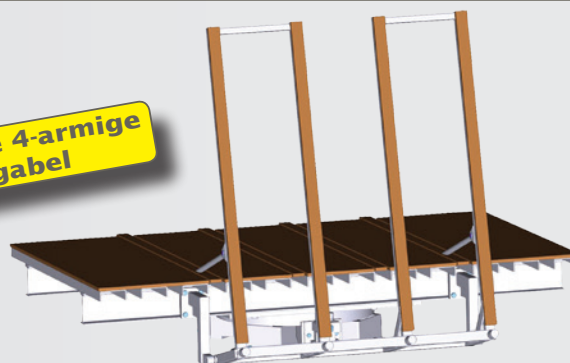


Drehtisch THU-KG

- verzinkt / grau
- stationär
- **Tischdrehung per Hand**, 8x45° rastend, sowie in jedem beliebigen Winkel feststellbar
- Tischplattenanhebung hydraulisch motorisch
- symmetrische **Tischbelastung 3.000 kg**
- **Tischgröße 3.200 x 1.800 mm**
- **Tisch-Eigenhöhe ca. 570 mm** (inkl. 18 mm Verschleißbelag)
- **integrierte 4-armige Kippgabel**
- inkl. Hydraulikaggregat zum direkten Auf- und Abbänken von Plattenmaterial
- max. Kipplast ca. 1.000 kg
- Plattenaufsetzpunkt ca. 300 mm unter Tischoberkante

**Tischbelastung
3.000 kg**

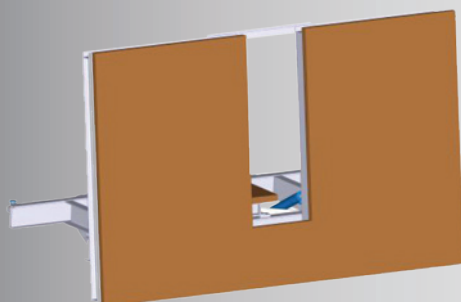
**integrierte 4-armige
Kippgabel**



Drehtisch THU-KT

- verzinkt / grau
- stationär
- **Tischdrehung per Hand**, 8x45° rastend, sowie in jedem beliebigen Winkel feststellbar
- Tischplattenanhebung hydraulisch motorisch
- symmetrische **Tischbelastung 3.000 kg**
- **Tischgröße 3.300 x 1.800 mm**
- **Tisch-Eigenhöhe ca. 660 mm** (inkl. 18 mm Verschleißbelag)
- Plattenaufsetzpunkt ca. 300 mm unter Tischoberkante
- **Tischplatte** - ausgenommen Aussparung für Plattenzange - **komplett kippbar**
- inkl. Hydraulikaggregat zum direkten Auf- und Abbänken von Plattenmaterial
- max. Kipplast ca. 1.000 kg
- Plattenaufsetzpunkt ca. 500 mm unter Tischoberkante

**Tischbelastung
3.000 kg**

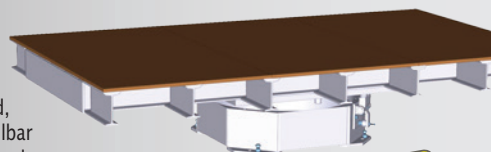


Option für alle Tischplatten: Verlängerung auf 3.500 mm und Verbreiterung auf 2.000 mm möglich.



Drehtisch THT

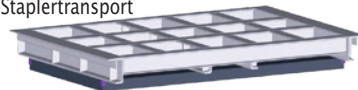
- verzinkt / grau
- stationär
- **Tischdrehung per Hand**, 8x45° rastend, sowie in jedem beliebigen Winkel feststellbar
- Tischplattenanhebung hydraulisch per Handpumpe
- symmetrische **Tischbelastung 3.000 kg**
- **Tischgröße 3.000 x 1.500 mm**
- **Tisch-Eigenhöhe ca. 600 mm** (inkl. 18 mm Verschleißbelag)



Tischbelastung 3.000 kg

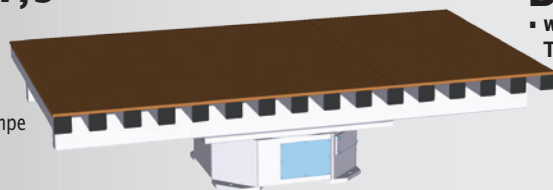
Aufsatz-Tisch AT

- verzinkt / grau
- symmetrische **Tischbelastung 2.000 kg**
- **Tischgröße 3.200 x 2.000 mm**
- **Tisch-Eigenhöhe ca. 300 mm** (inkl. 18 mm Verschleißbelag)
- Staplerschuhe für Staplertransport



Drehtisch THR 3,0x1,5

- verzinkt / grau
- stationär
- **Tischdrehung per Hand**, 8x45° rastend, sowie in jedem beliebigen Winkel feststellbar
- Tischplattenanhebung hydraulisch per Handpumpe
- symmetrische **Tischbelastung 5.000 kg**
- **Tischgröße 3.000 x 1.500 mm**
- **Tisch-Eigenhöhe ca. 710 mm** (inkl. 18 mm Verschleißbelag)

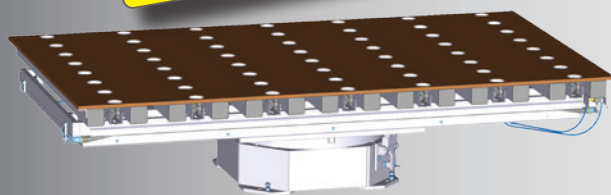


Drehtisch THR 3,2x1,8

- wie THR 3,0x1,5 jedoch
- **Tischgröße 3.200 x 1.800 mm**

Tischbelastung 5.000 kg

inkl. Allseits-Rollenleisten



Drehtisch THR-AR

- verzinkt / grau
- stationär
- **Tischdrehung per Hand**, 8x45° rastend, sowie in jedem beliebigen Winkel feststellbar
- Tischplattenanhebung hydraulisch per Handpumpe
- symmetrische **Tischbelastung 5.000 kg**
- **Tischgröße 3.200 x 1.800 mm**
- **Tisch-Eigenhöhe ca. 710mm** (inkl. 18 mm Verschleißbelag)
- **7 Stück** pneumatisch anhebbare **Allseits-Rollenleisten ca. 1.700mm, Ø 80 mm**, mit 56 AWR für Haupttransport nach vorn/hinten
- max. Allseits-Rollenflächentraglast ca. 2.000 kg (380 kg/m²)

Tischbelastung 5.000 kg

Drehtisch THR-KG

- verzinkt / grau
- stationär
- **Tischdrehung per Hand**, 8x45° rastend, sowie in jedem beliebigen Winkel feststellbar
- Tischplattenanhebung hydraulisch motorisch
- symmetrische **Tischbelastung 5.000 kg**
- **Tischgröße 3.200 x 1.800 mm**
- **Tisch-Eigenhöhe ca. 710 mm** (inkl. 18 mm Verschleißbelag)
- **integrierte 4-armige Kippgabel**
- inkl. Hydraulikaggregat zum direkten Auf- und Abbänken von Plattenmaterial
- max. Kipplast ca. 1.500 kg
- Plattenaufsetzpunkt ca. 300 mm unter Tischoberkante

Tischbelastung 5.000 kg



integrierte 4-armige Kippgabel



inkl. Allseits-Rollenleisten

integrierte 4-armige Kippgabel



Drehtisch THR-KG-AR

- verzinkt / grau
- stationär
- **Tischdrehung per Hand**, 8x45° rastend, sowie in jedem beliebigen Winkel feststellbar
- Tischplattenanhebung hydraulisch motorisch
- symmetrische **Tischbelastung 5.000 kg**
- **Tischgröße 3.200 x 1.800 mm**
- **Tisch-Eigenhöhe ca. 710 mm** (inkl. 18 mm Verschleißbelag)
- **integrierte 4-armige Kippgabel**
- inkl. Hydraulikaggregat zum direkten Auf- und Abbänken von Plattenmaterial
- max. Kipplast ca. 1.500 kg
- Plattenaufsetzpunkt ca. 300 mm unter Tischoberkante
- **7 Stück** pneumatisch anhebbare **Allseits-Rollenleisten ca. 1.700mm, Ø 80 mm**, mit 56 AWR für Haupttransport nach vorn/hinten
- max. Allseits-Rollenflächentraglast ca. 2.000 kg (380 kg/m²)

Tischbelastung 5.000 kg

Option für alle Tischplatten: Verlängerung auf 3.500 mm und Verbreiterung auf 2.000 mm möglich.