



**Sehr geehrter Geschäftsfreund,**

1962 begann unser Vater und Großvater Joachim Niebergall seine Lehre unter den Augen des Firmengründers Ludwig Hietel.

1995 übernahm er dann das Unternehmen vom Sohn des Firmengründers. Nach 15 gemeinsamen Jahren in der Geschäftsleitung ist mein Vater Ende 2015 als geschäftsführender Gesellschafter ausgeschieden, hat dem Unternehmen aber bis heute die Treue gehalten.

Nun ist der Zeitpunkt gekommen, an dem er sich vom Berufsleben zurückziehen möchte.

Mit großer Dankbarkeit und Stolz blicken wir auf sein Wirken zurück. Ohne seinen Mut, wäre vieles in unserem Leben anders verlaufen.

Vielen Dank für alles



Tim Niebergall



Jens Niebergall



Jan Niebergall

**Von Generation zu Generation**

Sehr geehrte Geschäftsfreunde,

die Firma Hietel hat mich fast mein ganzes Leben über begleitet und der enge Kontakt mit Ihnen hat mir immer sehr viel Freude bereitet. Viele Freundschaften sind in dieser Zeit entstanden.

Irgendwann kommt aber für jeden der Zeitpunkt ganz loszulassen. Nach 64 Jahren im Unternehmen und kurz vor Vollendung meines 80. Lebensjahres ist es nun auch für mich an der Zeit, kürzer zu treten.

Ich möchte mich bei Ihnen allen für die gemeinsame Zeit, den partnerschaftlichen und fairen Umgang sowie Ihr Vertrauen herzlich bedanken.

Ich weiß die Firma bei meinem Sohn und meinen Enkeln in guten Händen. Besonders freue ich mich darüber, dass mein jüngster Enkelsohn Jan, das von mir seit Jahrzehnten betreute Verkaufsgebiet übernimmt.

Ich sage Danke und Tschüss und wünsche Ihnen für die Zukunft alles Gute



Joachim Niebergall

**Verstärkung im Bereich Großmaschinen**

Wir freuen uns sehr, Ihnen Stephan Müller als unseren neuen Vertriebsleiter Maschinen und Technik vorstellen zu können.

Er ist vielen von Ihnen bereits bestens bekannt, da er seit vielen Jahren im Maschinenvertrieb für die Natursteinbranche tätig ist.

Gemeinsam mit unserem langjährigen Vertriebsleiter Gerald Schwan wird er Ihr kompetenter Ansprechpartner für alle Fragen rund um die Maschinenteknik sein.

Herzlich Willkommen im Hietel-Team



**Stephan Müller**  
 Vertriebsleiter  
 Maschinen & Technik

+49 160 969 629 54  
 stephan.mueller@hietel.com

**Akku-Vakuumsauger GRABO - Milwaukee**

- max. Tragkraft 120 kg
- inkl. Funkfernbedienung (für bis zu 4 Geräte gleichzeitig)
- max. Vakuum 0,8 bar
- 310 x 191 x 149 mm
- digitales Display
- Gewicht (ohne Akku) 2,00 kg

**NEU**

max. 120 kg Tragkraft



**Deal 1**

- GRABO-Milwaukee/0
- Tragetasche
- Art.-Nr.141411



**Aktionspreis**  
**€ 289,-**

**Deal 2**

- GRABO-Milwaukee/0
- Tragetasche
- Akku 18V / 5.0 Ah
- Art.-Nr. 141412



**Aktionspreis**  
**€ 399,-**

**Zubehör**

Slender Seal



€ 55,90

Rock Seal



€ 39,90



**ERGUO-T**  
 1-2 Mann  
 Tragehilfe

€ 299,-

**Deal 3**

- GRABO-Milwaukee/0
- Tragetasche
- Schnellladegerät M12-18FC
- 2 Akkus 18V / 5.0 Ah
- Art.-Nr. 141413



**Aktionspreis**  
**€ 499,-**

**Diamant-Hohlbohrer**

- extrem schnittfreudiger Hochleistungs-Bohrer
- Ringsegment bis Ø 35 mm, Segmenthöhe 10 mm
- segmentiert ab Ø 40 mm, Segmenthöhe 7 mm
- Kombi-Aufnahme R 1/2" AG + M14 IG

**ROXX**

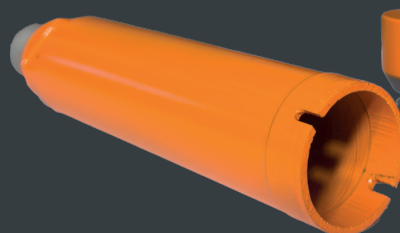
**NEU**

Hochleistungssegment

**PREISHAMMER**

Kombi-Aufnahme  
 R 1/2" AG + M14 IG

**MENGENRABATTE**  
 3 Stück 10%  
 5 Stück 15%  
 10 Stück 20%



**ROXX - Schnitffreudig. Leistungsstark.**

Ø	Bohrtiefe	Art.-Nr.	Preis [€]	Ø	Bohrtiefe	Art.-Nr.	Preis [€]	Ø	Bohrtiefe	Art.-Nr.	Preis [€]
6 mm	80 mm	140724	38,-	22 mm	200 mm	140739	63,-	55 mm	120 mm	140754	97,-
6 mm	120 mm	140725	39,-	25 mm	120 mm	140740	65,-	55 mm	200 mm	140755	101,-
8 mm	80 mm	140726	40,-	25 mm	200 mm	140741	67,-	60 mm	120 mm	140756	104,-
8 mm	120 mm	140727	41,-	30 mm	120 mm	140742	69,-	60 mm	200 mm	140757	108,-
10 mm	80 mm	140728	42,-	30 mm	200 mm	140743	72,-	65 mm	120 mm	140758	111,-
10 mm	120 mm	140729	44,-	32 mm	120 mm	140744	71,-	68 mm	120 mm	140759	115,-
12 mm	120 mm	140730	46,-	32 mm	200 mm	140745	74,-	70 mm	120 mm	140760	119,-
12 mm	200 mm	140731	48,-	35 mm	120 mm	140746	74,-	80 mm	120 mm	140761	126,-
15 mm	120 mm	140732	50,-	35 mm	200 mm	140747	77,-	90 mm	120 mm	140762	134,-
15 mm	200 mm	140733	52,-	40 mm	120 mm	140748	79,-	100 mm	120 mm	140763	142,-
18 mm	120 mm	140734	53,-	40 mm	200 mm	140749	82,-	105 mm	120 mm	140764	149,-
18 mm	200 mm	140735	55,-	45 mm	120 mm	140750	85,-	120 mm	120 mm	140765	172,-
20 mm	120 mm	140736	57,-	45 mm	200 mm	140751	89,-	125 mm	120 mm	140766	177,-
20 mm	200 mm	140737	59,-	50 mm	120 mm	140752	91,-	130 mm	120 mm	140767	184,-
22 mm	120 mm	140738	61,-	50 mm	200 mm	140753	95,-	150 mm	120 mm	140768	206,-

### Hietel Expressanker verzinkt

- M8 x 50 mm
- absolut maßhaltig
- kein Abscheren
- Art.-Nr. 135906



Abnahme	Preis/Anker [€]
200 Stück	0,57
600 Stück	0,54
1.000 Stück	0,51
2.000 Stück	0,48

### Upat Expressanker verzinkt

- M8 x 50 mm
- absolut maßhaltig
- kein Abscheren
- Art.-Nr. 135888



**Das Original**  
in der **blauen** Schachtel

Abnahme	Preis/Anker [€]
200 Stück	0,74
600 Stück	0,70
1.000 Stück	0,66
2.000 Stück	0,62

### Expressanker Edelstahl A4

- M8 x 50 mm
- absolut maßhaltig
- kein Abscheren
- Art.-Nr. 135883



Abnahme	Preis/Anker [€]
200 Stück	1,22
600 Stück	1,15
1.000 Stück	1,09
2.000 Stück	1,02

### Einfassungswinkel verzinkt

- 5 mm stark
- Maße: 73 x 73 / 35 mm
- 2 Langlöcher 35 x 10 mm
- Art.-Nr. 137690

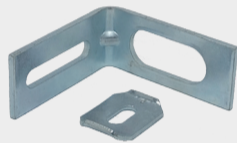


Abnahme	Preis/Winkel [€]
100 Stück	1,03
300 Stück	0,97
500 Stück	0,92
1.000 Stück	0,86

### Einfassungswinkel mit Justierplättchen

- verzinkt
- 4 mm stark
- Maße: 75 x 75 / 35 mm
- 1 Langloch 35 x 10 mm
- 1 Langloch 48 x 21 mm

- 1 Justierplättchen
- Art.-Nr. 137689



Abnahme	Preis/Winkel [€]
100 Stück	1,10
300 Stück	1,04
500 Stück	0,99
1.000 Stück	0,93

### Einfassungswinkel Edelstahl

- 4 mm stark
- Maße: 73 x 73 / 35 mm
- 2 Langlöcher 35 x 10 mm
- Art.-Nr. 137687



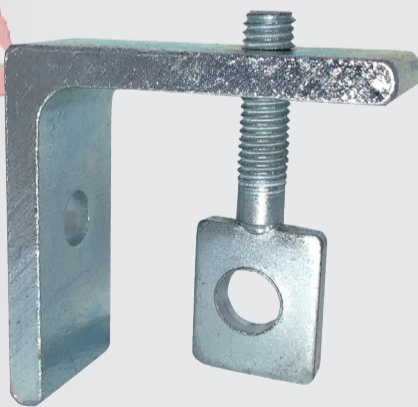
ab  
**€ 2,19**  
je Winkel

Abnahme	Preis/Winkel [€]
100 Stück	2,47
300 Stück	2,40
500 Stück	2,30
1.000 Stück	2,19

### Montagewinkel für Grababdeckplatten

- zur schnellen Montage innenliegender Abdeckplatten
- erhebliche Reduzierung der Arbeitszeit
- 7 mm stark
- 1 VE = 20 Stück
- Art.-Nr. 135908

**Das Original**



Abnahme	Preis/Winkel [€]
1 VE	€ 3,49
3 VE	€ 3,29
5 VE	€ 3,09
10 VE	€ 2,99

**Aktionspreis**  
je Winkel  
**€ 3,49**  
**€ 3,29**  
**€ 3,09**  
**€ 2,99**

### Grablampenschutzbecher

- hitzebeständig nach DIN ISO 3585
- für alle Grablampen geeignet
- Klein, für 3-Tage-Kerzen (Art.-Nr. 137879, 1 VE = 16 Stück)
- Groß, für 7-Tage-Kerzen (Art.-Nr. 137880, 1 VE = 12 Stück)



Abnahme	Stückpreise [€]	
	Klein	Groß
1 VE	6,69	7,79
2 VE	6,39	7,49
3 VE	6,19	7,19
5 VE	5,99	6,99



### REVOPOX 4.0

- gelartiger 2-Komponenten-Epoxidharz-Kleber
- für Innen- und Außenbereich
- transparent-milchweiß



- 1 VE = 6 Gebinde
- Art.-Nr. 137729

**Aktionspreis**  
**€ 106,-**

### 400 ml Kartusche



**Aktionspreis**  
**€ 42,-**

- 1 VE = 12 Kartuschen
- Art.-Nr. 137731

### 50 ml Kartusche



**Aktionspreis**  
**€ 14,40**

- 1 VE = 24 Kartuschen
- Art.-Nr. 137730

**MENGENRABATTE**  
REVOPOX

**1 VE 10%**

**2 VE 15%**

**3 VE 20%**

## AKEPOX 3000 Mini Quick

- schnellhärtender 2-Komponenten-Epoxidharz-Kleber
- 50 ml Kartusche
- inkl. Mischdüse dental (gebogene Spitze)
- 1 VE = 24 Kartuschen

Farbe	Art.-Nr.	Preis/Kartusche
transparent	119511	15,15
schwarz	119519	16,20



## AKEMI Platinum MAXI POWER L-Spezial

- sehr gut zum Kleben und Kitten von Natur- und Kunststein im Innenbereich
- auch im vertikalen Bereich geeignet
- lebensmittelunbedenklich
- transparent-glasklar
- 1.000 g Dose
- 1 VE = 6 Dosen
- Art.-Nr. 120446

**Aktionspreis**  
**€ 42,-**

**NEU**

**extrem hohe Klebkraft**



## Mischdüsen

- 1 VE = 12 Düsen
- Art.-Nr. 114554

**Aktionspreis**  
**€ 1,09**



## MENGENRABATTE

Mischdüsen	Rabatt
5 VE	10%
10 VE	15%
30 VE	20%

## Kunststoffpistole

- inkl. 2 Stößel für 50 ml-Kartuschen 1:1 + 2:1
- manuell
- zum Ausdrücken des Klebers in Kartuschen
- Art.-Nr. 114556

~~€ 57,-~~

**Aktionspreis**  
**€ 42,90**



## MENGENRABATTE

- 3000 Mini Quick
- Platinum L-Spezial
- Anti-Grün Power
- AK-Shine
- Grabmalreiniger

**1 VE 15% 2 VE 20% 3 VE 25%**

## AKEMI Anti-Grün Power

- geeignet für Natur- und Kunststein
- beseitigt Verfärbungen durch Blüten, Blätter, Vogelkot und andere starke Verunreinigungen
- 1.000 ml Flasche
- 1 VE = 6 Flaschen
- Art.-Nr. 119478

**Aktionspreis**  
**€ 10,95**

**AKEMI®**



## AKEMI AK-Shine

- zur schnellen und einfachen Glanzauffrischung von Granit, Marmor und Quarzkomposit
- für Innenbereich
- für feingeschliffene und polierte Flächen
- manuelle Anwendung ohne Poliermaschine
- 750 ml Flasche
- 1 VE = 6 Flaschen
- Art.-Nr. 112711

**Aktionspreis**  
**€ 24,90**

**manuelle Anwendung ohne Poliermaschine**



## AKEMI Grabmalreiniger

- entfernt selbstwirkend Grünbeläge und hartnäckige Verschmutzungen
- reinigt materialschonend Bronzeschriften und Schriftfarben
- frei von Chlor, Säuren, Laugen und Lösungsmitteln
- 500 ml Sprühflasche
- 1 VE = 12 Sprühflaschen
- Art.-Nr. 112686

**Aktionspreis**  
**€ 10,65**

**selbstwirkend**



## Naturstein-Silikon OTTOSEAL S117

- keine Randzonenverschmutzung
- sehr gute Witterungs-, Alterungs- und UV-Beständigkeit
- Kartuscheninhalt 310 ml
- 1 VE = 20 Kartuschen
- Listenpreis/Kartusche € 9,10

Farbe	Art.-Nr.
transparent	110760
weiß	120174
jasmin	120167
sandsteinbeige	120172
bahamabeige	120184
perlgrau	120187
manhattan	120178
sanitärgrau	120186
betongrau	120180
anthrazit	120185
schwarz	120176

**OTTO CHEMIE**

## PREISSTAFFEL

Abnahme	Stückpreis
ab 1 VE	7,99
ab 3 VE	7,69
ab 5 VE	7,39
ab 10 VE	6,99

Eine VE kann aus beliebig vielen Farben bestehen.



## Silikon-Pistole Champion

- strapazierfähige Handpress-Pistole aus hochschlagfestem Kunststoff
- sehr leicht
- mit Schieberhülse-Verschluss
- kein Nachlaufen
- Art.-Nr. 112879

**Premium-Handpress-Pistole**



**Aktionspreis**  
**€ 79,-**

## Schriftfarbe DUROL

- gebrauchsfertig, wetterfest, nicht kreidend und gilbend
- 100 ml Dose
- Standardfarben € 10,55
- gold, silber, bronze € 14,30
- Grundierung hell, Grundierung dunkel € 14,30
- Versiegelung € 21,90
- Verdünnung (250 ml) € 10,55



## 6 + 1 GRATIS

Produktübersicht DUROL	
weiß	grün
lichtgrau	blau
hellgrau	rot
dunkelgrau	oxydgelb
anthrazit	gold
schwarz	silber
diabas	bronze
rehbraun	Versiegelung
rotbraun	Verdünnung
dunkelbraun	Grundierung hell
gelb	Grundierung dunkel

## Anlegetypen Borste

- halbweiße Borsten
- flach gedrückte Blechzwinge mit langem Holzstiel



## MENGENRABATTE

Pinsel 12 Stück 10% 24 Stück 15% 36 Stück 20%

## Anlegetypen Haar

- dunkle Rindshaare
- flach gedrückte Blechzwinge mit langem Holzstiel



Größe	Art.-Nr.	Preis [€]
2	137311	2,25
4	137312	2,70
6	137309	2,85
8	137313	3,00
10	137310	3,05
12	137307	3,25

Größe	Art.-Nr.	Preis [€]
2	137305	4,70
4	137301	5,00
6	137304	5,30
8	137299	5,90
10	137302	6,50
12	137303	6,80

## Schleifringe Bakelit

- Ø 100 mm
- 1 VE = 12 Stück



Korn	Art.-Nr. M14	Art.-Nr. SF	Stückpreise [€] bei Abnahme von			
			Einzelabnahme	1 VE	3 VE	5 VE
16	136291	135015	8,50	7,99	7,49	6,99
24	135112	134996	8,50	7,99	7,49	6,99
24/36	135107	135052	8,50	7,99	7,49	6,99
30	135097	135010	8,50	7,99	7,49	6,99
60	135104	135007	8,50	7,99	7,49	6,99
120	135100	134993	8,50	7,99	7,49	6,99
220	135101	135033	9,00	8,49	7,89	7,69



sehr aggressiv  
sehr hohe Standzeit



ab  
**€ 6,99**

## Trockenschleifpapier Hermes

- Klett (Ø 115 mm oder Ø 120 mm)



Körnungen nach Wahl!

Körnung	Aktionspreis/100 Blatt [€]
40	67,90
60	58,90
80	54,90
120 - 1200	52,90

### GRATISZUGABEN

- 300 Blatt + 100 Blatt gratis
- 500 Blatt + 200 Blatt gratis
- 1.000 Blatt + 500 Blatt gratis
- 2.000 Blatt + 1.200 Blatt gratis

## OMNIGRAPH-Signierkreide

- wasserfest
- sehr gut haftend

Farbe	Art.-Nr.
gelb	137657
rot	137656
weiß	137660
blau	137658
schwarz	137659

Preis/Dzd  
**€ 18,80**

**GRATISZUGABE**  
6 Dzd + 1 Dzd gratis  
12 Dzd + 3 Dzd gratis

### GLASOCHROM-Stifte

- wasserfest
- sehr gut haftend

Preis/Dzd  
**€ 23,80**



Farbe	Art.-Nr.
gelb	137669
rot	137667
weiß	137665
blau	137668
schwarz	137666

## Hartmetall-Schriftlochbohrer

- für Hartgestein
- sehr hohe Standzeit
- extrem schnittfreudig



### MENGENRABATTE

- 10 Stück 10%
- 30 Stück 15%
- 50 Stück 20%
- 100 Stück 25%

Ø	Art.-Nr.	Preis/Stück [€]
2,5 mm	138705	6,40
3,0 mm	138704	6,40
3,5 mm	138699	6,40
4,0 mm	138700	6,40

Ø	Art.-Nr.	Preis/Stück [€]
4,5 mm	138701	6,70
5,0 mm	138698	7,30
6,0 mm	138703	7,70
8,0 mm	138702	10,20

## Light Boot Olive S5

- Schutzklasse S5
- besonders leicht, komfortabel und verschleißfest durch PU-Mikrozellenstruktur
- trittsichere und bequeme FlexStep®-Sohle
- herausnehmbare Einlegesohle mit Fußbett
- antistatisch
- öl- und chemikalienbeständige Sohle
- wasserdicht nach EN ISO 20345:2022
- Stahlkappen mit Druckwiderstand von über 1.500 kg



extrem leicht!



zertifiziert für orthopädische Einlegesohlen nach DGN

Aktionspreis  
**€ 92,90**

## Sievi Filzsocken

- dunkelgrauer Filz
- maschinenwaschbar bis 40°C
- sehr warm und bequem



Aktionspreis  
**€ 21,90**

Größe	Art.-Nr. Filzsocken	Art.-Nr. Light Boot
35	137838	140139
36	137829	140113
37	137827	140122
38	137837	140137
39	137835	140131
40	137828	140118
41	137826	140120

Größe	Art.-Nr. Filzsocken	Art.-Nr. Light Boot
42	137830	140127
43	137834	140124
44	137832	140117
45	137831	140132
46	137836	140126
47	137833	140134
48	137825	140114

## FHB Fleecejacke CHRISTOPH

- für Herren
- angenehmer Tragekomfort
- extrem strapazierfähig
- leicht verlängerter Rücken
- sehr guter Wärmerückhalt
- 2 Seitentaschen mit Reißverschluss, 2 Innentaschen und 1 Ärmeltasche mit Reißverschluss
- Material 100% Polyester
- Größe XS - 5XL

Aktionspreis  
**€ 53,90**



NEU

Farben
schwarz
beige
anthrazit
grau



## FHB Fleecejacke MARIEKE

- für Damen
- Größe XS - 3XL
- wie Fleecejacke CHRISTOPH

Aktionspreis  
**€ 53,90**

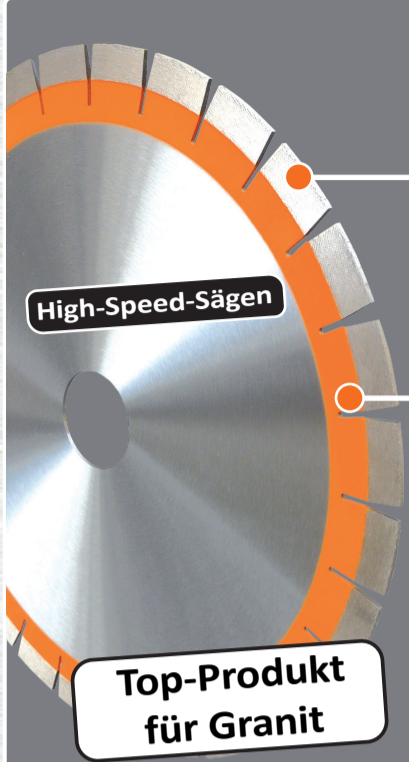


Unsere weitere  
Workwear-Kollektion  
finden Sie hier!



Druck möglich

**Brückensägeblätter für Granit**



MATRIX-Anordnung der Diamanten

ab €189,-



- gleichbleibendes Schnittverhalten durch optimierte MATRIX-Anordnung der Diamanten in geeigneter Dreieck-Struktur
- signifikante Verbesserung gegenüber der gleichmäßigen Diamant-Anordnung
- ca. 30% höhere Schnittgeschwindigkeit und Standzeit

- extrem hohe Diamantkonzentration
- perfekte Schnittkanten
- 40 mm Segmentlänge
- 20 mm Segmenthöhe

Ø	Stückpreise [€] bei Abnahme von			
	1 Stück	2 Stück	3 Stück	5 Stück
400 mm	259,-	239,-	209,-	189,-
450 mm	319,-	289,-	259,-	239,-
500 mm	379,-	349,-	309,-	279,-
600 mm	529,-	489,-	439,-	399,-
700 mm	729,-	699,-	659,-	629,-
800 mm	839,-	799,-	769,-	739,-



Einsatzparameter

**Brückensägeblätter**

- auch für leistungsschwächere Maschinen geeignet
- weiche Bindung
- hohe Diamantkonzentration
- perfekte Schnittkanten
- 20 mm Segmentlänge / 20 mm Segmenthöhe



extrem schnittfreudig



Leisekern

ab € 229,-

Top-Produkt für Granit

Ø	Stückpreise [€] bei Abnahme von			
	1 Stück	2 Stück	3 Stück	5 Stück
400 mm	309,-	279,-	249,-	229,-
450 mm	369,-	339,-	299,-	279,-
500 mm	419,-	379,-	339,-	319,-
600 mm	569,-	519,-	469,-	429,-
700 mm	829,-	769,-	709,-	659,-

**Schärfplatte 320 x 320 x 55 mm**

- für sehr schnelles Nachschärfen von Trennscheiben, Hohlbohrern, Profilstiften und Fräsern
- auch für Keramik- und Feinsteinteug-Trennscheiben geeignet
- Kunststoffbindung
- Art.-Nr. 136295



Aktionspreis € 139,-

**Keramik**



**Diamant-Trennscheibe**

- speziell entwickelte Segmente zum Schneiden von Dekton, Neolith, Lapitec, Laminam und Sinterkeramik
- 8 mm Segmenthöhe
- 2,2 mm Segmentbreite für feinste Schnittflächen

extrem dünnes Segment

Leisekern

Top-Produkt für Keramik



Ø	Aktionspreis
350 mm	€ 199,-
400 mm	€ 269,-
450 mm	€ 329,-
500 mm	€ 369,-



Einsatzparameter

**Marmor**



**Diamant-Trennscheibe**

- speziell entwickelte Segmente zum Schneiden von Marmor
- 40 mm Segmentlänge
- 10 mm Segmenthöhe

Leisekern

Top-Produkt für Marmor



Ø	Aktionspreis
400 mm	€ 279,-
450 mm	€ 339,-
500 mm	€ 379,-
600 mm	€ 499,-
700 mm	€ 799,-
800 mm	€ 949,-

**Quarzit**



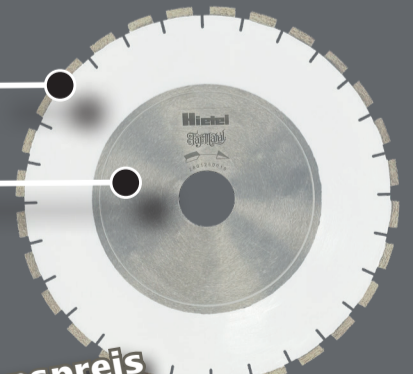
**Diamant-Trennscheibe**

- speziell entwickelte Segmente zum Schneiden von anspruchsvollem Quarzit
- 10 mm Segmenthöhe
- geeignet für alle Zuschnitte und Gehrungsschnitte
- perfektes Schnittergebnis

extrem saubere Schnittkanten

Leisekern

Top-Produkt für Quarzit



Ø	Aktionspreis
400 mm	€ 299,-
450 mm	€ 349,-
500 mm	€ 379,-
600 mm	€ 479,-



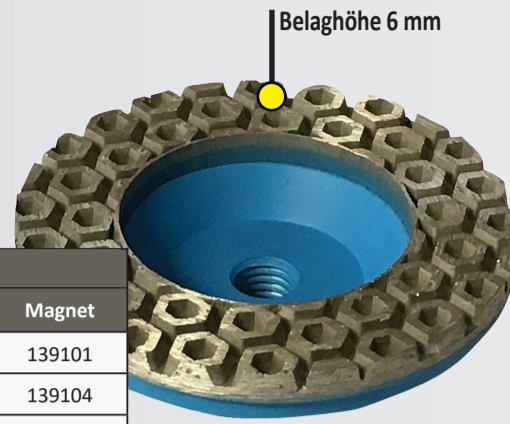
Einsatzparameter

## Diamant-Schleifteller *Revolution TIN*

- für NASS- und TROCKEN-Einsatz
- Ø 100 mm
- sehr hohe Standzeit
- extrem aggressiv
- Aufnahme M14, SF oder Magnet
- Korn 1 und 2 mit ausgegossenen Revolution-Segmenten
- Korn 2 ideal zum Abziehen von Fasen ohne Materialausbruch

**Aktionspreis**  
**€ 99,--**

Körnung	Farbe	Art.-Nr.		
		M14	SF	Magnet
0	blau	139103	139100	139101
1	rot	139102	139106	139104
2	gelb	139107	139105	139108



**Aktionspreis**  
**ab 3 Stück**  
**€ 89,--**



das Fasenwunder



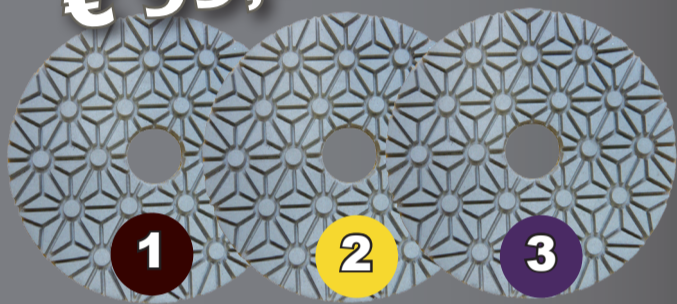
## Diamant-Klett-Schleifscheiben-Set *SUPERGLANZ SPEED*

- 3-Stufen-Schleifset in bewährter Superglanz-Technologie
- Ø 100 mm
- sehr gute Politur in kürzester Zeit
- für Marmor und Granit
- Art.-Nr. 136423

**SPEED**

**Nass und trocken!**  
**In nur 3 Schritten**  
**zur Politur!**

**Aktionspreis**  
**€ 99,--**



## Diamant-Klett-Schleifscheiben *SUPERGLANZ T*

- Set bestehend aus 8 Scheiben (K50 - Polierer)
- TROCKENSCHLIFF
- Ø 100 mm
- extrem hohe Diamantkonzentration
- Spitzenpolitur in kürzester Zeit
- alle Körnungen gleicher Preis – € 29,90
- Art.-Nr. 136412

**Wabe**



**Setpreis**  
**€ 169,--**

Körnungen nach Wahl!

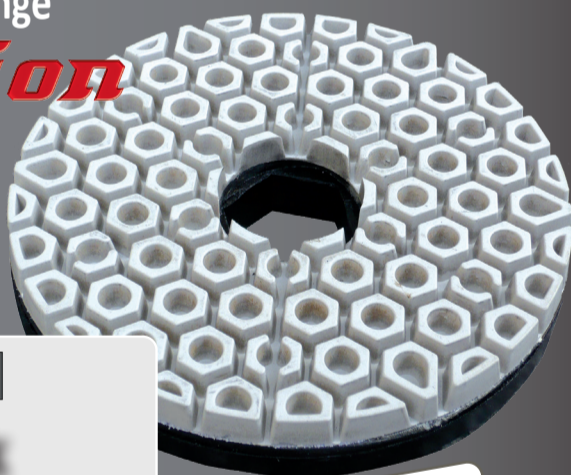
Lieferbare Körnungen

30
50
100
200
400
800
1500
3000
Polierer

### STIRNFLÄCHE

## Diamant-Kantenschleifringe *Revolution*

- für den Einsatz auf Kantenschleifmaschinen
- fest verklebt auf SF-Aufnahme mit 3 mm dicker Gummilage oder Klett
- Belaghöhe 8 mm
- Listenpreis Ø 125 mm: € 79,--
- Listenpreis Ø 150 mm: € 99,--



SF oder Klett

**SUPER SPARPAKET**

**10er-Pack**

Ø 125 mm: € 579,--

Ø 150 mm: € 699,--

Körnungen nach Wahl!

30	50	100	200	400
800	1500	3000	Polierer	Polierer

### FASE

## Diamant-Fasenringe *EVOLUTION*

- Ø 125 mm
- Bohrung 22 mm
- Belaghöhe 8 mm
- SF-Aufnahme
- sehr hohe Standzeit



für perfekte Fasen

**SUPER SPARPAKET**

**4er-Pack**

€ 319,--

**Aktionspreis**  
**€ 89,--**

**Unser Tipp**

Korn 400  
Korn 800

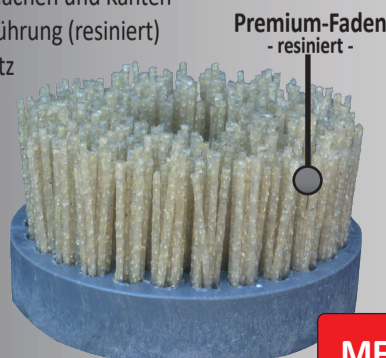
für Maschinen mit 2 Fasensupporten

Körnungen nach Wahl!

200	400	600	800	1500	3000
-----	-----	-----	-----	------	------

## Diamant-Satinierbürsten

- kein vorheriges Sandstrahlen, Stocken oder Flammen notwendig
- zum Einsatz auf geschliffenen oder gesägten Flächen und Kanten
- harte Ausführung (resiniert)
- Nass-Einsatz



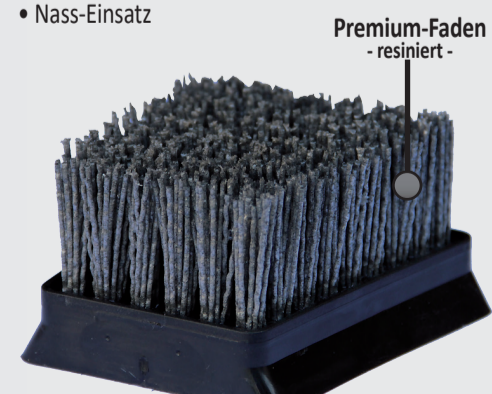
Premium-Faden - resiniert -

24
30/40
60/80
100/120
170/200
230/270
325/400
500

Form	Aufnahme	Preis Diamant	Preis Antik
Frankfurt	Steckschuh	49,--	19,--
Fickert 90 mm	Steckschuh	55,--	--
Fickert 140 mm	Steckschuh	69,--	29,--
Ø 100 mm	M14 / SF	59,--	19,--
Ø 100 mm	Terzago	59,--	19,--
Ø 150 mm	M14/SF	119,--	35,--
Ø 150 mm	SF	119,--	35,--

## Antik-Schleifbürsten SIC

- harte Ausführung (resiniert)
- Nass-Einsatz



Premium-Faden - resiniert -

24
36
46
60
80
120
180
240
320
500

**MENGENRABATTE** 3 Stück 10% 5 Stück 15% 10 Stück 20% 20 Stück 25%

Entdecken Sie die neuen CNC-Kopfräser der Magellan-Serie

**GRANIT**



High-Speed-Fräser

**CNC-Kopfräser Magellan-G**

- Ø 20 mm
- Belaghöhe 18 mm
- Aufnahme M12
- Art.-Nr. 138939

€ 89,-

**Empfohlene Einsatzparameter**

- Drehzahl 8.000 - 9.500 U/min
- Vorschub 1.500 - 2.500 mm/min
- Absenkung 2 - 3 mm/min

**CNC-Kopfräser Magellan-Q**

- Ø 20 mm
- Belaghöhe 20 mm
- Aufnahme M12
- Art.-Nr. 138941

€ 99,-

**Empfohlene Einsatzparameter**

- Drehzahl 6.000 - 8.000 U/min
- Vorschub 1.000 - 1.200 mm/min
- Absenkung 1 - 2 mm/min

**QUARZIT**



ideal für Taj Mahal

**CNC-Kopfräser Magellan-K**

- Ø 20 mm
- Belaghöhe 20 mm
- Aufnahme M12
- Art.-Nr. 138942

€ 99,-

**Empfohlene Einsatzparameter**

- Drehzahl 6.000 - 8.000 U/min
- Vorschub 1.000 - 2.000 mm/min (Dekton 600 - 700)
- Absenkung 1 - 2 mm/min

**CNC-Kopfräser Magellan-M**

- Ø 20 mm
- Belaghöhe 18 mm
- Aufnahme M12
- Art.-Nr. 138940

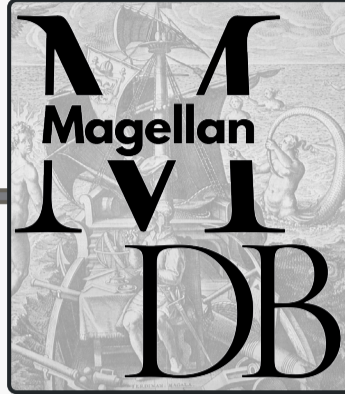
€ 89,-

**Empfohlene Einsatzparameter**

- Drehzahl 7.000 - 8.000 U/min
- Vorschub 1.500 - 2.000 mm/min
- Absenkung 2 - 3 mm/min



**MARMOR**



**MENGENRABATTE**  
CNC-Kopfräser Magellan

3 Stück 10%

5 Stück 15%

10 Stück 20%

**CNC-Fingerfräser**



- Granit / Engineered Stone / Sandstein / Limestone
- Keramik (Dekton, Neolith, Laminam, Lapitec)
- Ø 20 mm
- 8 Segmente
- Granit: 500 - 800 mm/min; 5.200 - 6.800 U/min
- Keramik: 150 - 250 mm/min; 5.000 - 5.500 U/min
- extrem schnittfreudig
- sehr hohe Standzeit
- Aufnahme R<sup>1</sup>/<sub>2</sub>"



ab € 119,-



High-Speed-Fräsen

Einsatzgebiet	Arbeitslänge	Art.-Nr.	Stückpreise [€] bei Abnahme von		
			1 Stück	ab 3 Stück	ab 5 Stück
Granit	40 mm	138933	139,-	129,-	119,-
Granit	45 mm	138934	149,-	139,-	129,-
Keramik	25 mm	138929	139,-	129,-	119,-
Keramik	35 mm	138930	149,-	139,-	129,-

Aufpreis unten belegt (Fußsegment) € 10,-

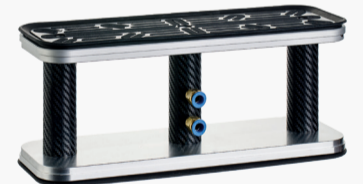
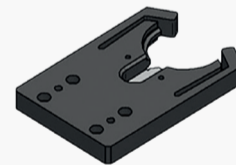
Aufpreis Linksgewinde € 10,-

**CNC-Zubehör für alle Fabrikate**

- Konusaufnahmen
- Konusverlängerungen
- Werkzeughalter
- Doppel-Vakuumsauger



Produktübersicht



**CNC-Hohlbohrer**

- Spezialbindung für CNC-Maschinen
- Granit
- Keramik (Dekton, Neolith, Laminam, Lapitec)
- extra dünne Krone (1 mm)
- Arbeitslänge 55 mm
- Gesamtlänge 95 mm
- Aufnahme R<sup>1</sup>/<sub>2</sub>"



weitere Größen auf Anfrage

Ø	Granit		Keramik	
	Art.-Nr.	Preis [€]	Art.-Nr.	Preis [€]
6 mm	138864	39,-	138876	44,-
8 mm	138898	40,-	138859	51,-
10 mm	138866	41,-	138871	56,-
12 mm	138885	44,-	138901	58,-
15 mm	138877	50,-	138875	61,-
18 mm	138888	54,-	138862	68,-
20 mm	138869	59,-	138894	70,-
22 mm	138865	63,-	138880	74,-

Ø	Granit		Keramik	
	Art.-Nr.	Preis [€]	Art.-Nr.	Preis [€]
25 mm	138881	68,-	138873	84,-
30 mm	138897	77,-	138867	94,-
35 mm	138868	83,-	138892	103,-
40 mm	138860	91,-	138878	117,-
45 mm	138884	104,-	138872	125,-
50 mm	138874	118,-	138861	135,-
60 mm	138863	139,-	138900	166,-
68 mm	138870	159,-	138879	193,-

Aufpreis Linksgewinde € 10,-

**MENGENRABATTE**  
CNC-Hohlbohrer

3 Stück 10%

5 Stück 15%

10 Stück 20%

**CNC-Abtropfflächenfräser**



- extrem schnittfreudig
- sehr hohe Standzeit

Ø	Segmente	Art.-Nr.	Stückpreise [€] bei Abnahme von		
			1 Stück	2 Stück	ab 3 Stück
50 mm	8	138956	169,-	164,-	159,-
91 mm	18	138955	289,-	284,-	279,-

ab € 159,-



## Diamant-Trocken-Hohlbohrer **FUSION<sup>DRY</sup>**

- extrem schnittfreudiger Hochleistungs-Bohrer
- dünne, gesinterte Bohrsegmente
- hohe Standzeit
- Bohrtiefe 50 mm
- Aufnahme M14

**Schnelle und perfekte Bohrungen  
in DEKTON und GRANIT**

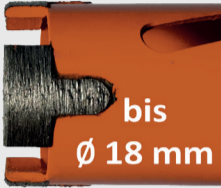


Ø	Art.-Nr.	Preis [€]	Ø	Art.-Nr.	Preis [€]
6 mm	138719	37,-	30 mm	138721	77,-
8 mm	138734	39,-	32 mm	138718	82,-
10 mm	138724	41,-	35 mm	138727	87,-
12 mm	138732	43,-	40 mm	138728	94,-
14 mm	138729	45,-	45 mm	138736	102,-
16 mm	138733	52,-	50 mm	138720	109,-
18 mm	138726	56,-	55 mm	138717	117,-
20 mm	138731	61,-	60 mm	138725	126,-
22 mm	138723	66,-	68 mm	138735	134,-
25 mm	138722	71,-	105 mm	138730	198,-

### MENGENRABATTE

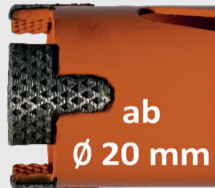
- 3 Stück 10%
- 5 Stück 15%
- 10 Stück 20%

Classic-Segment



bis  
Ø 18 mm

Mesh-Segment



ab  
Ø 20 mm

**Erleben Sie die Revolution  
im Trockenbohren**

## Diamant-Trockenschnittscheibe

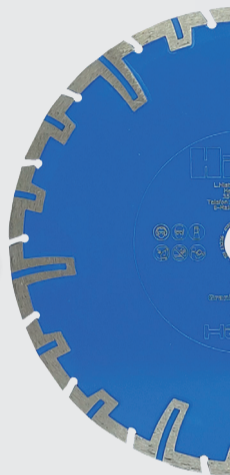
### HELIX

- ideal für Granit
- Spezialverzahnung mit Trägerschutz-Segmenten
- lange Standzeit
- perfekte Schnittkanten

**extrem giftig!**

Ø	Aufnahme	Art.-Nr.
125 mm	22,2 mm	137914
230 mm	22,2 mm	137917
125 mm	M14	137916
230 mm	M14	137918

**Aktionspreis**  
€ 49,-  
€ 79,-  
€ 59,-  
€ 89,-



## Diamant-Trockenschnittscheibe

### Skalpell

- ultradünne Trennscheibe für Granit, Marmor und Keramik
- extrem scharfkantige Schnittkanten
- hohe Stabilität durch verstärkten Flanschbereich

Ø	Aufnahme	Art.-Nr.
115 mm	22,2 mm	137911
125 mm	22,2 mm	137909
230 mm	22,2 mm	137907
115 mm	M14	137906
125 mm	M14	137908
230 mm	M14	137905

**Aktionspreis**  
€ 42,-  
€ 46,-  
€ 76,-  
€ 58,-  
€ 62,-  
€ 97,-



## 5 Trockenschnittscheiben kaufen – Winkelschleifer geschenkt bekommen!

5 Trockenschnittscheiben  
Ø 115 - 125 mm



FLEX Winkelschleifer L 1001

5 Trockenschnittscheiben  
Ø 230 mm



FLEX Winkelschleifer L 2270 230

## Diamant-Trockenschnittscheibe

### DEKTONA

- ultradünne Trennscheibe für höchste Präzision
- extrem scharfkantige Schnittkanten
- Spezialkern mit Kühlrippen

**ideal für Keramik**

Ø	Aufnahme	Art.-Nr.
125 mm	22,2 mm	137972
125 mm	M14	137971

**Aktionspreis**  
€ 49,-  
€ 59,-



## Diamant-Trenn- und Schrupscheibe

### T/S

- Universal-Werkzeug zum Trennen und Schruppen von Granit
- sehr hohe Standzeit
- Aufnahme M14

**Universal-Werkzeug**

Ø	Art.-Nr.
125 mm	137902
230 mm	137903

**Aktionspreis**  
€ 69,-  
€ 99,-



## Winkelschleifer L 1001

- 1.010 W
- 10.000 U/min
- max. Trennscheiben-Ø 125 mm
- Gewicht 1,6 kg
- Art.-Nr. 141455



Kabellänge 4 m

**Aktionspreis**  
€ 69,-

### PREISSTAFFEL [€]

Winkelschleifer L 1001

Abnahme	Stückpreis
ab 2 Stück	66,-
ab 3 Stück	63,-
ab 5 Stück	59,-

## Winkelschleifer L 2270 230

- 2.200 W
- 6.500 U/min
- max. Trennscheiben-Ø 230 mm
- Sanftanlauf
- Wiederanlaufschutz
- Gewicht 5,8 kg
- Art.-Nr. 141481



Kabellänge 4 m

**Aktionspreis**  
€ 109,-

**FLEX**

## SUPER SPARPAKET TROCKENSCHLEIFPAPIER

1 Stück + 1.000 Blatt  
Körnungen nach Wahl!

€ 679,-

Klett Ø 115 mm oder Ø 120 mm

### DER SPEZIALIST

#### Elektro-Trockenschleifer **PEGASUS**

- 1.200 W
- 900 - 2.500 U/min
- max. Schleifkörper-Ø 150 mm
- Gewicht 2,1 kg
- inkl. Griff und Schleifhaube
- Art.-Nr. 135996



Aktionspreis  
€ 279,-

## SUPER SPARPAKET **Revolution T/N**

1 Stück + 3 Stück  
Körnungen nach Wahl!

€ 519,-

### Nass-Steinschleifer LW 1202 N

- 1.600 W
- 1.750 U/min
- max. Schleifkörper-Ø 130 mm
- Gewicht 4,8 kg
- für Trafobetrieb
- Art.-Nr. 110559

Aktionspreis  
€ 479,-

**FLEX**



neue Motorengeneration für längere Lebensdauer  
keramikbeschichtete Getriebewelle



Gratiszugabe  
Vollgummikupplung  
Ø 75 mm M14/M14

### Nass-Steinschleifer LW 1202 SN

- wie LW 1202 N, jedoch mit integriertem PRCD-Schutzschalter für Einsatz ohne Trafo
- Art.-Nr. 116695

Aktionspreis  
€ 589,-

### Akku-Fliesenrüttler TV 18-EC C

- 0-Version ohne Akkus und Ladegerät
- max. Fliesengröße 1.200 x 2.400 mm
- Ø 120 mm
- inkl. Drehzahlregelung bis 8000 U/min
- Schutzklasse IPX4
- Art.-Nr. 141482

**NEU**

**FLEX**



Aktionspreis  
€ 139,-

#### Zubehör

Aktionspreis  
€ 59,-  
Akku 18V / 2.5 Ah

Aktionspreis  
€ 89,-  
Akku 18V / 5.0 Ah

Aktionspreis  
€ 79,-  
Schnellladegerät 18 V

### M18 COMBO-DEAL

- 2 der aufgeführten Maschinen nach Wahl
- Schnellladegerät M12-18FC
- 2 Akkus 18 V / 5.0 Ah Red Li-Ion



Aktionspreis  
€ 799,-



### M18 COMBO-DEAL PLUS

- 3 der aufgeführten Maschinen nach Wahl
- Schnellladegerät M12-18FC
- 3 Akkus 18 V / 5.0 Ah Red Li-Ion



Aktionspreis  
€ 1099,-

#### 1 Akku-Schlagbohrschrauber M18 FPD3-0X

- max. Drehmoment 158 Nm
- 2-Gang-Getriebe
- Gewicht 2,2 kg
- Art.-Nr. 116453



inkl. HD-Box

158 Nm

#### 2 Akku-Kombihammer M18 FHX-0

- Schlagstärke 2,5 J
- optimiert für Bohr-Ø von 8 - 16 mm
- 26 mm Bohrleistung
- Gewicht 4,2 kg
- Art.-Nr. 116589



inkl. HD-Box

SDS-Plus

#### 3 Akku-Säbelsäge M18 FSZ-0X

- Hublänge 32 mm
- Gewicht 3,8 kg
- Art.-Nr. 116639



inkl. HD-Box

#### 4 Akku-Polierer M18 FAP180-0X

- 360 - 2.200 U/min
- max. Schleifscheiben-Ø 180 mm
- Gewicht 2,2 kg
- Art.-Nr. 116311



inkl. HD-Box

#### 5 Akku-Winkelschleifer M18 FSAG-0X

- 8.500 U/min
- max. Trennscheiben-Ø 125 mm
- Gewicht 2,7 kg
- Art.-Nr. 116412



inkl. HD-Box

FUEL  
Bürstenloser Motor

#### 6 Akku-Fettpresse M18 GG-0

- max. Druck 690 bar
- Schlauchlänge 1.219 mm
- Direktbefüllung oder Kartuschen
- Gewicht 3,9 kg
- Art.-Nr. 116366



#### 7 Akku-Stichsäge M18 BJS-0

- Hubfrequenz 2.800 H/min
- Kunststoff-Gleitsohle
- Schnitte von 0° bis 45° möglich
- Gewicht 2,5 kg
- Art.-Nr. 116651



#### 8 Akku-Schlagschrauber M18 FID3-0X

- max. Drehmoment 226 Nm
- 4-Gang-Getriebe
- Werkzeugaufnahme 1/4"
- Gewicht 1,7 kg
- Art.-Nr. 116489



inkl. HD-Box

226 Nm

#### 9 Akku-Baustellenradio M18 RADDAB+G2-0

- DAB+/FM- und Bluetooth-Empfänger
- mit USB-C Anschluss
- Gewicht 4,6 kg
- Art.-Nr. 113787



## Schallgedämmte PREMIUM – Kolbenkompressoren

### CairSilent 870-10

- Ansaugleistung 872 l/min
- effektive Liefermenge 690 l/min (bei 8 bar)
- max. Druck 10 bar
- Schalldruckpegel 68 dB (A)
- 5,5 kW / 400 V
- pulverbeschichtetes Metallgehäuse

### CairSilent 870-10 ESA

- LxBxH 850 x 620 x 1.100 mm
- Gewicht 182 kg
- Art.-Nr. 141483

**Aktionspreis**  
**€ 3.499,--**

**MIETKAUF**  
CairSilent 870-10 ESA  
**€ 63,-- / Monat**  
Laufzeit 72 Monate  
keine Anzahlung  
keine Schlusszahlung



### CairMaxi 870-10 / 250 Silent

- anschlussfertige Kompaktanlage
- mit untergebaute 500 l Druckluftbehälter (innen und außen feuerverzinkt, gemäß AD2000 Richtlinie)
- LxBxH 1.100 x 720 x 1.870 mm
- Gewicht 312 kg
- Art.-Nr. 141484

**Aktionspreis**  
**€ 5.499,--**

**MIETKAUF**  
CairMaxi 870-10 / 250 Silent  
**€ 99,-- / Monat**  
Laufzeit 72 Monate  
keine Anzahlung  
keine Schlusszahlung



### CairMaxi 870-10 / 250 Silent D

- anschlussfertige Kompaktanlage
- mit untergebaute 500 l Druckluftbehälter (innen und außen feuerverzinkt, gemäß AD2000 Richtlinie)
- mit aufgebaute DL- Kältetrockner
- LxBxH 1.100 x 720 x 1.870 mm
- Gewicht 342 kg
- Art.-Nr. 141485

**Aktionspreis**  
**€ 6.499,--**

**MIETKAUF**  
CairMaxi 870-10 / 250 Silent D  
**€ 117,-- / Monat**  
Laufzeit 72 Monate  
keine Anzahlung  
keine Schlusszahlung

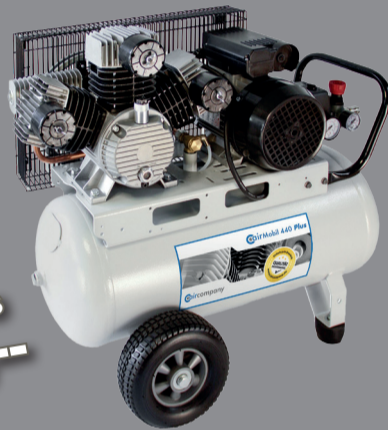


## Mobile PREMIUM – Kolbenkompressoren

### CairMobil 440 PLUS

- Ansaugleistung 440 l/min
- effektive Liefermenge 350 l/min (bei 8 bar)
- max. Druck 10 bar
- Schalldruckpegel 71 dB (A)
- 2,2 kW / 230 V
- 50 l Behälter
- 3-Zylinder Premium-Verdichter
- LxBxH 890 x 360 x 740 mm
- Gewicht 71 kg
- Art.-Nr. 141486

**Aktionspreis**  
**€ 1.199,--**



### CairMobil 730 PLUS

- Ansaugleistung 727 l/min
- effektive Liefermenge 582 l/min (bei 8 bar)
- max. Druck 10 bar
- Schalldruckpegel 75 dB (A)
- 4,0 kW / 400 V
- 90 l Behälter
- 2-Zylinder Premium-Verdichter, 2-stufig
- LxBxH 1.040 x 450 x 850 mm
- Gewicht 128 kg
- Art.-Nr. 141487

**Aktionspreis**  
**€ 1.699,--**



### DL-Meißelhammer

- Länge 250 mm
- Schlagzahl 3.200 1/min
- Luftanschluss R $\frac{1}{4}$ " IG
- Gewicht 1,7 kg

Typ	Art.-Nr.	Einsteckende	Preis [€]
FK 702.4	135200	EE8 (Ø 14,3 x 50 mm)	502,--
FK 702.4	135202	EE11 (Ø 13 mm konisch)	502,--

**Made in Germany**



### DL-Schriftenhammer

- inkl. 5 m Druckluftschlauch
- Einsteckende 7 (Ø 10,2 x 36 mm)

**F+K**

#### preciso

- mit Flatterventilsteuerung
- A = Luftmengenregulierung

Typ	Art.-Nr.	Schlagzahl	Preis [€]
FK 700	137365	6.500 1/min	460,--
FK 700 A	137354	6.500 1/min	498,--
FK 701	137355	6.300 1/min	460,--
FK 701 A	137364	6.300 1/min	498,--
FK 711	137357	4.500 1/min	485,--
FK 711 A	137361	4.500 1/min	529,--



#### MENGENRABATTE

- F+K
- 1 Stück 10%
  - 2 Stück 15%
  - 3 Stück 20%

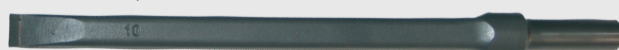
#### preciso-SE

- mit Rohrschiebersteuerung für präzisen Einzelschlaganlauf
- A = Luftmengenregulierung

Typ	Art.-Nr.	Schlagzahl	Preis [€]
FK 713	137363	3.000 1/min	592,--
FK 713 A	137362	3.000 1/min	625,--
FK714	137356	4.000 1/min	557,--
FK 714 A	137359	4.000 1/min	591,--
FK 715	137358	4.500 1/min	554,--
FK 715 A	137360	4.500 1/min	590,--

## Widia-DL-Schrifteisen **Hietel**

- sandgestrahlter Schaft
- Einsteckende 7 (Ø 10,2 x 36 mm)



Breite	4 mm	6 mm	8 mm	10 mm	12 mm	14 mm	16 mm	18 mm	20 mm
Art.-Nr.	135294	135338	135315	135312	135286	135345	135303	135316	135289
Preis [€]	21,50	21,80	22,00	23,50	26,80	28,50	29,00	32,20	34,00

#### GRATISZUGABEN

- Schrifteisen
- 10 Stück + 2 Stück gratis
  - 20 Stück + 6 Stück gratis
  - 50 Stück + 20 Stück gratis

## Widia-DL-Schrifteisen **Hietel** Soft

- sandgestrahlter Schaft mit Gummiüberzug
- Einsteckende 7 (Ø 10,2 x 36 mm)



Breite	4 mm	6 mm	8 mm	10 mm	12 mm	14 mm	16 mm	18 mm	20 mm
Art.-Nr.	135327	135310	135325	135293	135321	135322	135333	135323	135297
Preis [€]	25,40	25,70	25,90	27,40	30,70	32,40	32,90	36,10	37,90



**Dura Bull**

Exklusiv nur bei Hietel

**DIE FOLIE  
MIT DEM DURCHBLICK**



Sichtbare  
Schnitte



Einfaches  
Entgittern



Hohe  
Klebkraft



Weich und  
flexibel



Geld  
sparen



Lange  
Haltbarkeit

**Sandstrahlfolie Dura Bull 701**

- Rollenlänge 9,1 m
- Folienstärke 0,6 mm

Breite	Art.-Nr.
324 mm	139346
476 mm	139347
610 mm	139353

**Aktionspreis**  
€ 72,-  
€ 98,-  
€ 125,-

Tiefstrahlen	<input type="checkbox"/>
Klebkraft	<input type="checkbox"/>
Plotter	<input type="checkbox"/>
raue Oberflächen	<input type="checkbox"/>

empfohlene  
Strahltiefe\*  
3-5 mm

**Sandstrahlfolie Dura Bull 801**

- Rollenlänge 9,1 m
- Folienstärke 0,8 mm

Breite	Art.-Nr.
324 mm	139349
476 mm	139352
610 mm	139350

**Aktionspreis**  
€ 92,-  
€ 132,-  
€ 165,-

Tiefstrahlen	<input type="checkbox"/>
Klebkraft	<input type="checkbox"/>
Plotter	<input type="checkbox"/>
raue Oberflächen	<input type="checkbox"/>

empfohlene  
Strahltiefe\*  
6-8 mm

**Sandstrahlfolie Dura Bull 917**

- Rollenlänge 9,1 m
- Folienstärke 1,0 mm

Breite	Art.-Nr.
324 mm	139345
476 mm	139351
610 mm	139348

**Aktionspreis**  
€ 122,-  
€ 175,-  
€ 228,-

Tiefstrahlen	<input type="checkbox"/>
Klebkraft	<input type="checkbox"/>
Plotter	<input type="checkbox"/>
raue Oberflächen	<input type="checkbox"/>

empfohlene  
Strahltiefe\*  
9-11 mm

\*Strahltiefe abhängig von Material und Strahlverfahren

**MENGENRABATTE**

Dura Bull

2 Rollen 10% 3 Rollen 15% 6 Rollen 20%



Produkt-Info

**Schneideplotter CE8000-60**

- max. Schnittfläche 603 mm x 50 mm
- Rollenbreite 50 - 712 mm
- digitaler Servomotor
- 2 Andruckrollen
- max. Schnittgeschwindigkeit 900 mm/s
- kleinste Buchstabengröße ca. 5 mm
- LxBxH 903 x 582 x 1.076 mm
- Gewicht ca. 21 kg
- Windows und Mac kompatibel
- Art.-Nr. 135254

MIETKAUF  
CE8000-60  
€ 42,- / Monat  
Laufzeit 72 Monate  
keine Anzahlung  
keine Schlusszahlung



Steinmetzausführung

**Aktionspreis**  
€ 2.299,-

**Inklusive**

- Standfuß
- magnetischer Werkzeughalter
- WLAN-Modul
- Messersatz
- Messerhalter

**Auffangkorb**

- Art.-Nr. 135252

**Aktionspreis**  
€ 349,-

**Graphtec-Messer**

- Schneide 60°
- 1 VE = 5 Stück
- Art.-Nr. 135253

**Aktionspreis**  
€ 289,-

**Sandstrahlfolie ANCHOR T226**

- Rollenlänge 9,1 m
- Folienstärke 0,8 mm

Tiefstrahlen	<input type="checkbox"/>
Klebkraft	<input type="checkbox"/>
Plotter	<input type="checkbox"/>
raue Oberflächen	<input type="checkbox"/>

Breite	Art.-Nr.
380 mm	137405
508 mm	137407
635 mm	137406

**Aktionspreis**  
€ 116,-  
€ 146,-  
€ 174,-

**Sandstrahlfolie ANCHOR 125**

- Rollenlänge 9,1 m
- Folienstärke 1,1 mm

Tiefstrahlen	<input type="checkbox"/>
Klebkraft	<input type="checkbox"/>
Plotter	<input type="checkbox"/>
raue Oberflächen	<input type="checkbox"/>

Breite	Art.-Nr.
317 mm	137410
476 mm	137408
635 mm	137409

**Aktionspreis**  
€ 127,-  
€ 185,-  
€ 244,-

**Sandstrahlfolie ANCHOR PL**

- Rollenlänge 9,1 m
- Folienstärke 1,1 mm

Tiefstrahlen	<input type="checkbox"/>
Klebkraft	<input type="checkbox"/>
Plotter	<input type="checkbox"/>
raue Oberflächen	<input type="checkbox"/>

Breite	Art.-Nr.
317 mm	137411
476 mm	137413
635 mm	137412

**Aktionspreis**  
€ 137,-  
€ 202,-  
€ 268,-

**MENGENRABATTE**

ANCHOR

2 Rollen 10% 3 Rollen 15%

**Sandstrahlfolie CARAT 176**

- für perfekte Strahlergebnisse
- Rollenlänge 9,1 m

Tiefstrahlen	<input type="checkbox"/>
Klebkraft	<input type="checkbox"/>
Plotter	<input type="checkbox"/>
raue Oberflächen	<input type="checkbox"/>

Breite	Art.-Nr.
317 mm	137402
476 mm	137404
635 mm	137403

**Aktionspreis**  
€ 92,-  
€ 135,-  
€ 181,-

ideal zum Plotten und  
für polierte Oberflächen

**MENGENRABATTE**

CARAT und TESADUR

3 Rollen 15% 6 Rollen 20%

**Abdeckfolie TESADUR 4432**

- 1-lagig

Im Preis gesenkt!

ideal zum Anstrahlen

Breite	Länge	Art.-Nr.
50 mm	50 m	137400
100 mm	50 m	137398
150 mm	25 m	137399
200 mm	25 m	137397
250 mm	25 m	137396
300 mm	25 m	137395
500 mm	25 m	137401

**Aktionspreis**  
€ 43,-  
€ 89,-  
€ 71,-  
€ 94,-  
€ 112,-  
€ 135,-  
€ 221,-

## Drucksandstrahlgerät Turbo

- hohe Effizienz dank Venturi-Düse
- komplett staubfrei mittels integrierter Absaugung
- pneumatische Filterabreinigung
- Selbstregelventil für Strahlmittel
- Düsen-Ø 4 mm
- Luftbedarf 700 l/min
- Volumen Druckbehälter 25 l
- LxBxH 1.000 x 700 x 1.400 mm
- Gewicht 80 kg
- Staubsauger 230 V / 1.200 W
- Art.-Nr. 135215



hochwertiger Alu-Strahlkopf



integrierter Zyklonabscheider

MIETKAUF  
Turbo  
€ 94,- / Monat  
Laufzeit 72 Monate  
keine Anzahlung  
keine Schlusszahlung

**Aktionspreis**  
**€ 5.199,-**

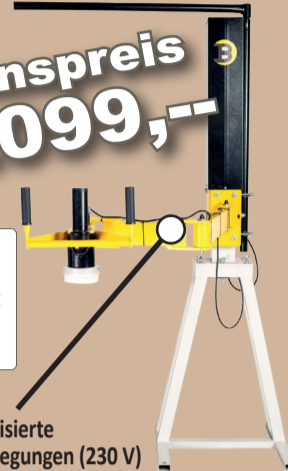
## Positionier-Arm ASSIST

- gleichmäßiges und rückschonendes Arbeiten
- passend für fast alle Sandstrahlgeräte
- verbesserte Strahl-Effizienz
- einfache Handhabung
- max. Ausladung ca. 1.800 mm
- Gewicht 80 kg
- Art.-Nr. 135216

**Aktionspreis**  
**€ 3.099,-**

MIETKAUF  
ASSIST  
€ 56,- / Monat  
Laufzeit 72 Monate  
keine Anzahlung  
keine Schlusszahlung

motorisierte Auf- und Abbewegungen (230 V)



## Kombi-Paket

**Aktionspreis**  
**€ 7.999,-**

MIETKAUF  
Kombi-Paket  
€ 144,- / Monat  
Laufzeit 72 Monate  
keine Anzahlung  
keine Schlusszahlung

inklusive Handstrahlkopf



## Sandstrahlmittel Normalkorund F 40

- für scharfe Kanten und keilförmiges Strahlen
- abgepackt in handlichen 25 kg Säcken
- Listenpreis € 3,09 je kg
- Art.-Nr. 135272



Im Preis gesenkt!

Bei Abnahme von	50 kg	100 kg	250 kg	500 kg	1.000 kg
Preis je Kilogramm [€]	2,79	2,59	2,49	2,39	2,19
Preis je Sack [€]	69,75	64,75	62,25	59,75	54,75

## Sandstrahlmittel Edelfkorund F 40 weiß

- für scharfe Kanten und keilförmiges Strahlen
- abgepackt in handlichen 25 kg Säcken
- Listenpreis € 3,79 je kg
- Art.-Nr. 135274



Im Preis gesenkt!

Bei Abnahme von	50 kg	100 kg	250 kg	500 kg	1.000 kg
Preis je Kilogramm [€]	3,49	3,29	3,19	3,09	2,99
Preis je Sack [€]	87,25	82,25	79,75	77,25	74,75

## Druckstrahlgerät AIS 5L

- mit Fußauslöser (optional Handauslöser)
- mobiles Druckstrahlssystem für das Sandstrahlen von Stein, Glas, Holz, Metall oder Kunststoff
- Luftbedarf 70 l bei 2 bar und 100 l bei 4 bar
- max. Druck 4 bar
- LxBxH 320 x 210 x 500 mm
- Gewicht 11 kg
- OPTIONAL größere Düse für K 40
- Art.-Nr. 135214

Für Nachschriften und Porträts auf dem Friedhof

**Aktionspreis**  
**€ 1.699,-**

Inkl. Wasserabscheider



## Strahlmittel-Empfehlung

NK F 80 – Nachschriften  
Art.-Nr. 135262

NK F 120 – Nachschriften und Porträts  
Art.-Nr. 135261

NK F 150 – Porträts  
Art.-Nr. 135255

**€ 79,90**

- im handlichen 25 kg Sack

## Mobiles Laseraufmaßsystem flexijet 3D

Millimetergenau messen & zeichnen in einem Schritt!  
Ihr vollständiges CAD-Aufmaß direkt auf der Baustelle  
– effektiv, sicher und wirtschaftlich.

- Aufmessen mit nur einer Person
- millimetergenaue Erfassung beliebiger Formen und komplexer Raumsituationen mit allen exakten Winkeln
- sofortige grafische Kontrolle vor Ort
- Anfertigen und Übertragen von Schablonen entfällt
- einfache Bedienung ohne umständliches Ausrichten des Stativs
- Flächen- und Raumberechnungen direkt nach dem Messen der relevanten Punkte
- Bild- und Sprachnotizen für eine lückenlose Aufmaßdokumentation
- einfache Übernahme des Aufmaßes in Ihr CAD-Programm
- 360° Messen ohne Einschränkung – auch senkrecht nach unten



**€ 590,- Hietel-Kundenvorteil**  
zweiter Software-Arbeitsplatz inklusive!

Nie wieder falsche oder vergessene Maße und Übertragungsfehler

Zusätzlich enthalten  
**flexijet STONE**

Aufmaßsoftware für die Steinplattenverarbeitung

Optimiert für einfaches und komfortables Aufmessen von Arbeitsplatten, Rückwänden, Kamin- oder Wandverkleidungen usw. Messen in 2D – Ansicht in 3D!

**Aktionspreis**  
**€ 19.900,-**

## Diamant-Seilsäge SET 300 - SN 44

- handgeführt
- Tischplatte mit Aufspannvorrichtung
- Schablonenabtastung
- Gehrungsschnitt
- inkl. Bodenplatte für Staplertransport
- kräftiger Hydraulikmotor, drehzahl geregelt
- Dauerschalldruckpegel < 80 dB(A)

inkl. Diamant-Seil

MIETKAUF  
SET 300 - SN44  
€ 238,- / Monat  
Laufzeit 72 Monate  
keine Anzahlung  
keine Schlusszahlung

Optional

- Bodenplatte mit Gitterrost (siehe Abbildung)

**Aufpreis**  
**€ 920,-**

**Aktionspreis**  
**€ 13.490,-**  
ab Werk

Abbildung zeigt Optionen



	SET 300 - SN44	SET 400	SET 600
Schnitthöhe (je nach Material)	bis zu 20 cm	bis zu 35 cm	bis zu 55 cm
Theoretische Schnittlänge	200 cm	250 cm	400 cm
Arbeitstiefe / Einschnitte ca.	40 cm	63 cm	60 cm
Seil-Ø x Länge	6,0 - 8,5 x 2.650 mm	6,0 - 8,5 x 3.600 mm	6,0 - 8,5 x 4.150 mm

## Stationäre CNC-Graviermaschine **PANTOGRAPH S-1215**

zum Gravieren von vertieften Inschriften, Ornamenten und Vektorgrafiken auf Grabsteinen oder Steinplatten

- Monoblock-Bauweise (stationär)
- Arbeitstisch mit Polyamid-Platten und Edelstahl-Auffangwanne
- gehärtete und verchromte Linearführung mit Faltenbalgabdeckung
- Höhenverstellung durch Präzisions-Kugelumlaufspindel
- Werkzeugkühlung mit integrierter Wasserumwälzpumpe
- inkl. PC mit Bedienpult, Tastatur und Maus
- Werkzeugaufnahme  $\varnothing$  10 mm
- Arbeitsbereich: 1.500 x 1.200 x 250 mm
- Verfahrswege in X / Y / Z: 1.500 mm / 1.200 mm / 250 mm
- Arbeitsspindel / Hauptmotor: 3,2 kW, wassergekühlt, 0 - 24.000 U/min
- LxBxH 2.000 x 2.200 x 2.000 mm

**GTech**  
CNC Graviermaschinen  
für Granit

Bei uns kein Extra – sondern Standard  
Hochpräzise Kugelumlaufspindeln  
für alle Achsen-Antriebe!



Exklusiv nur bei Hietel



Abstabung bei  
unebenen Werkstücken



Gravieren auf  
unebenen Werkstücken



Exakte Gravur  
bei beliebiger Ausrichtung

## P5A 550K MULTI 3-in-1

- Vakuum mittels Druckluft
- pneumatische Schwenkung (0°-90°)
- 5 Saugplatten 580 x 180 mm
  - äußere Platten auf der Traverse einzeln verschiebbar
  - einzeln abschaltbar und leicht demontierbar
  - drehbar
- vertikale Tragkraft je Saugplatte 110 kg
- Gesamtlänge der Traverse 2.200 mm
- Länge der Basis-Traverse 700 mm
- Länge der Seiten-Traversen je 750 mm
- Art.-Nr. 141052
- Listenpreis € 7.190,-

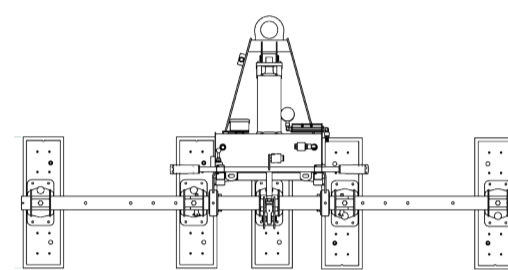
Aktionspreis  
**€ 5.399,-**

Sie sparen 25 %



**MIETKAUF**  
PSA 550 K/90° MULTI  
€ 98,- / Monat  
Laufzeit 72 Monate  
keine Anzahlung  
keine Schlusszahlung

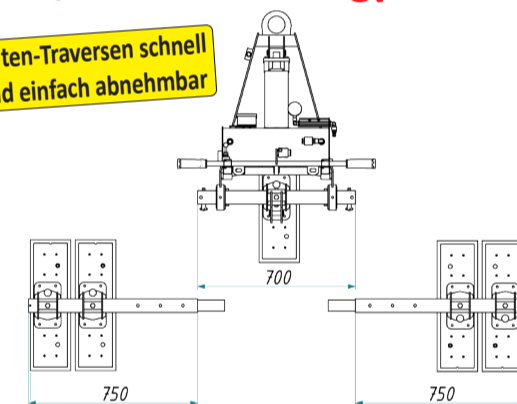
**Righetti**



**1 Heber – 3 Lösungen**

**1, 3 oder 5 Saugplatten**

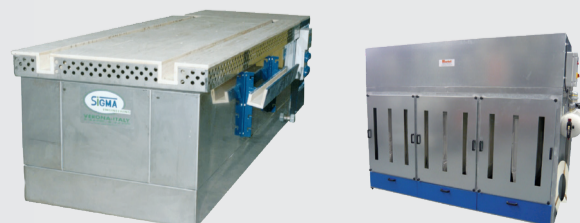
Seiten-Traversen schnell  
und einfach abnehmbar



## Wasseraufbereitungsanlagen und Kammerfilterpressen

- individuell auf Ihren Bedarf angepasste Anlagen
- auch Schräg-Lamellenklärer für niedrige Raumhöhen

jetzt kostenlose  
Vor-Ort-Beratung  
anfordern



## Schlammfilter- und -trocknungsanlage DS

- Tauchdruckpumpe für Schlammbecken mit 6 m Wasserschlauch
- Schwimmerschalter zur automatischen Wasserstandsregulierung
- Wasserauffangwanne mit Abtropfgitter
- Filtratablauf zur Rückführung in das Wasserbecken
- abnehmbare Spritzschutzbleche an der Vorder- und Rückseite
- Edelstahlausführung

Modell	Art.-Nr.	Säcke	LxBxH [mm]	Listenpreis
DS 20	136273	2	1.200 x 500 x 2.000	5.900,-
DS 30	136262	3	1.700 x 500 x 2.000	6.650,-
DS 40	136263	4	2.200 x 500 x 2.000	7.400,-

**MIETKAUF**  
DS 20  
€ 85,- / Monat  
Laufzeit 72 Monate  
keine Anzahlung  
keine Schlusszahlung

abzgl.  
Aktionsrabatt  
**20%**



**FREI HAUS**  
DE FR

## Wasserwand MB SV Edelstahl

- Staubbindung mittels Wassersprühnebel
- extrem hohe Absaugleistung
- angenehmeres Raumklima durch Innenwasser
- abnehmbare Spritzschutzbleche an der Vorderseite
- inkl. Edelstahl-Tauchpumpe
- superleise – nur 67,4 dB(A)



Anwendungsvideo

**MIETKAUF**  
MB 30 SV  
€ 163,- / Monat  
Laufzeit 72 Monate  
keine Anzahlung  
keine Schlusszahlung



Abb. zeigt Front teilweise mit Plexiglas für Demozwecke

Modell	Art.-Nr.	LxBxH [mm]	Absaugleistung	Leistung	Listenpreis	Aufpreis 1 m Box
MB 20 SV	137887	2.100 x 1.000 x 2.250	9.000 m³/h	3,1 kW	10.100,-	1.150,-
MB 30 SV	137884	3.100 x 1.000 x 2.250	11.000 m³/h	3,1 kW	11.300,-	1.350,-
MB 40 SV	137883	4.100 x 1.000 x 2.250	22.000 m³/h	5,9 kW	15.400,-	1.550,-
MB 50 SV	137886	5.100 x 1.000 x 2.250	26.000 m³/h	5,9 kW	17.100,-	1.750,-

abzgl.  
Aktionsrabatt  
**20%**

## Semi-automatische Plattenlager-Systeme



**OPTIMIZE YOUR SPACE – CUSTOMIZE YOUR SOLUTION**



optimaler Materialzugang für Präsentationszwecke

bedarfsgerechte Fachanzahl und -breite

deutschsprachiger Support & Montage direkt vom Hersteller

wartungsarme Bauweise

Konfigurationen und Preise auf Anfrage

platzsparende und schonende Materiallagerung

optimale Platzausnutzung – auch in beengten Werkstätten

stabile Konstruktion und hoher Sicherheitsstandard

benutzerfreundliche Bedienung



Überzeugen Sie sich selbst!

Jetzt kostenlose Vor-Ort-Beratung anfordern

### Baustellensäge TAG

- sehr robust für harten Baustelleneinsatz
- äußerst stabile Schwenkvorrichtung
- stufenlose Arretierung des Schneidkopfes für Schrägschnitte von 0° bis 45°
- Motor 2,2 kW / 230 V
- Drehzahl 2.800 U/min
- für Blatt-Ø 250 - 350 mm

Modell	Art.-Nr.	Schnittlänge	Gesamtlänge	Gewicht
TAG-060	136161	600 mm	1110 mm	89 kg
TAG-080	136166	800 mm	1310 mm	94 kg
TAG-100	136165	1000 mm	1510 mm	104 kg
TAG-130	136168	1300 mm	1810 mm	118 kg
TAG-150	136160	1500 mm	2010 mm	158 kg

Aktionspreis

€ 1.749,-

€ 1.799,-

€ 1.899,-

€ 2.099,-

€ 2.499,-

FREI HAUS



Einhängetisch

- 500 x 430 mm
- mit Standfuß
- Art.-Nr. 10902091

€ 139,-

GRATISZUGABE

Ø 350 mm



1 Dia.-Trennscheibe GRANIT REDLINE

### Schwenkbarer Plattentransportwagen SC500

- batteriebetriebenes Hydrauliksystem zum Heben und Positionieren der Platten
- Auflagefläche 1.380 x 2.000 mm
- Polypropylen-Rollen für einfaches Be- und Entladen
- Höhenverstellung der Auflagefläche von 650 - 960 mm
- Tragkraft 500 kg
- Gewicht 270 kg
- Art.-Nr. Handflasche 141489 | Art.-Nr. Bedienfeld 141490



Anwendungsvideo

Aktionspreis € 5.499,-

wahlweise mit Handflasche oder Bedienfeld mit Teleskopauszug

MIETKAUF SC500  
€ 99,- / Monat  
Laufzeit 72 Monate  
keine Anzahlung  
keine Schlusszahlung



Transportwagen mit Bedienfeld (Teleskopauszug)



Transportwagen mit Handflasche

FREI HAUS



### Kompaktsäge AFR mit schwenkbarer Brücke



Robuster & kompakter Maschinenrahmen aus Stahl



2 seitliche Tische mit Parallelanschlag



Wasserwanne mit Zirkulationspumpe



Manuelle Brückenschwenkung für Schrägschnitte bis zu 45°

#### Optionale Ausstattung



Schnittlinien-Laser

AFR - C

AFR - A



Seitlicher Rollentisch

AFR - C

AFR - A



Gummibelag für Arbeitstisch

AFR - C

AFR - A



Pneumatische Werkstückhalterung

AFR - C

AFR - A



Winkelvorrichtung für Diagonalschnitte

AFR - C

AFR - A



Drehzahlregelung für Sägemotor

AFR - A



Stufenschnitt-Automatik

AFR - A



Motor für horizontale Schnitte und Kantenbearbeitung

AFR - A

#### AFR-C

Schnittlängen [mm]

1.500 | 2.000 | 2.500  
3.000 | 3.300 | 3.500

max. Schnitttiefen [mm]

109 | 176

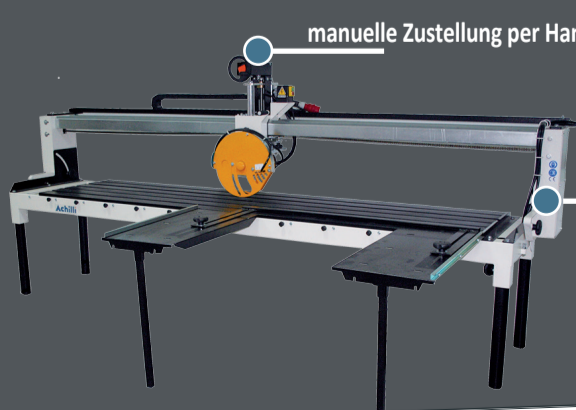
Trennscheiben-Ø [mm]

250 - 350 | 400 - 500

Sägemotor

3 kW; 2.800 U/min; 10 Nm

4 kW; 1.400 U/min; 27 Nm



manuelle Zustellung per Handrad

manueller Vorschub mit Handkurbel

Jetzt individuelles Angebot anfordern

#### AFR-A

Schnittlängen [mm]

2.000 | 2.500 | 3.000  
3.300 | 3.500

max. Schnitttiefen [mm]

101 | 176

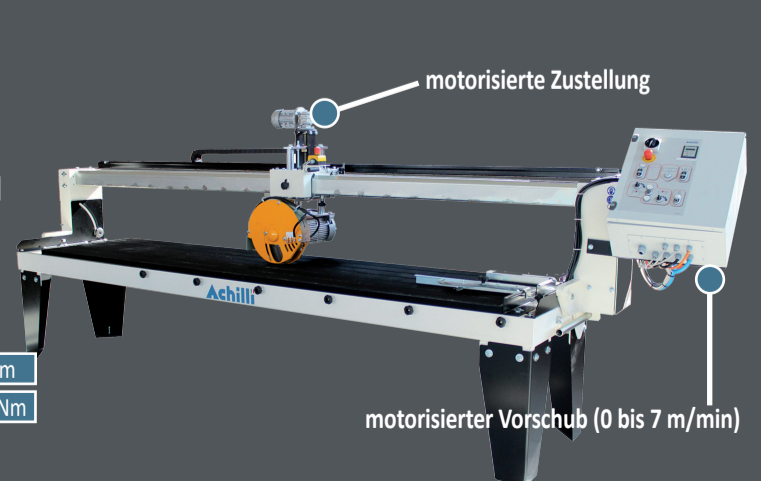
Trennscheiben-Ø [mm]

250 - 350 | 400 - 500

Sägemotor

5 kW; 2.800 U/min; 17 Nm

5,5 kW; 1.400 U/min; 37 Nm



motorisierte Zustellung

motorisierter Vorschub (0 bis 7 m/min)



## Brückensägen mit Drehtisch

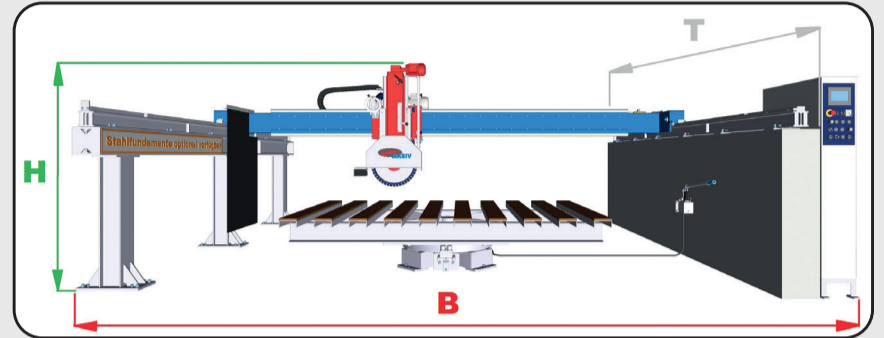
**VARIABLE** Dimensionen in Breite / Tiefe / Höhe

**INDIVIDUELLE** technische Ausrüstung

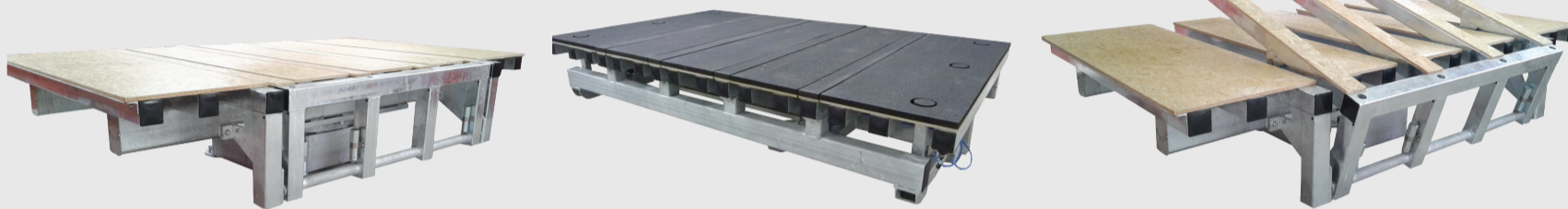
**FLEXIBLE** Drehtischgrößen und Zusatzfunktionen

**EXKLUSIVE** Kundenlösungen

**ABGESTIMMTE** externe Finanzierung



## Dreh- und Kipptische für Brückensägen



Weitere Beispiele  
finden Sie hier

## Kantenpoliermaschinen

- sichere Bandführung in Keilnut
- Bandverbreiterung mittels schwenkbarer Rollenleiste
- Touch-Screen-Display mit individueller Programmierung
- äußerst robuste, langlebige Maschinen-Konstruktion
- zentrale Schmierung, einfache Selfmade-Wartung



Anwendungsvideo



	FLOTTER 540	DYNAMIC 700	DYNAMIC 800
Maschinengröße ab ca.	3,75 x 1,6 m	4,5 x 1,7 m	5,5 x 1,8 m
Granitpolitur bis min.	40 mm / 50 mm	60 mm	80 mm / 100 mm
max. Werkstückdicke	60 mm	100 mm	110 mm
Stirnflächen-Schleifsupporte	min. 5 / max. 6	7	min. 8 / max. 12
Fasen-Supporte unten / oben	min. 1/1   max. 2/2	min. 2/2   max. 4/4	min. 2/2   max. 4/4
Wasserrillen-Sägesupport	von oben / von unten	von oben / von unten	von oben / von unten
verdeckte Wasserrille	optional	optional	ja
Abstärk-/Kalibriersupport	optional	optional	optional
Nachschleifsupport(e)	nein	optional 1/2	optional 1/2/3
Sockelleistenbearbeitung	optional	optional	optional

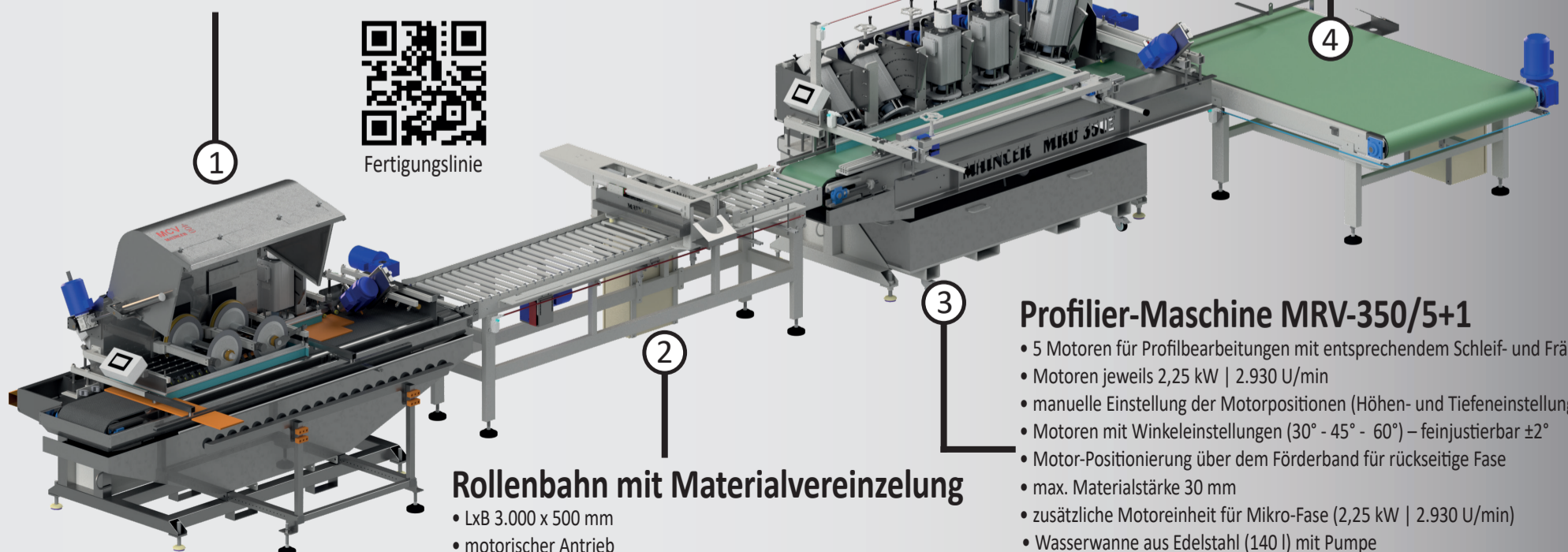
## Sockelschneid- und Profiler-Maschine MCV-400

- 2 Sägeeinheiten für den Einsatz von Dia-Blatt Ø 300 mm  
– z.B. 4 Dia-Blätter, je Sägeeinheit, montiert auf verchromter Stahlwelle
- Motoren jeweils 7,5 kW | 2.850 U/min
- manuelle Einstellung der Motorpositionen (Höhen- und Tiefeneinstellung)
- max. Materialstärke 30 mm
- 2 Motoreinheiten für Mikro-Fase und rückseitige Fase (jeweils 2,9 kW | 2.930 U/min)
- 1 Motoreinheit für Profile, wie Gehrung, Viertelstab usw. (2,9 kW | 2.930 U/min)
- Wasserwanne aus Edelstahl (300 l) mit Pumpe



## Stapeltisch MAC

- LxB 2.000 x 1.250 mm
- autom. Stapelung der fertigen Werkstücke



Fertigungslinie

1

2

3

## Rollenbahn mit Materialvereinzlung

- LxB 3.000 x 500 mm
- motorischer Antrieb

## Profiler-Maschine MRV-350/5+1

- 5 Motoren für Profilerbearbeitungen mit entsprechendem Schleif- und Fräswerkzeug
- Motoren jeweils 2,25 kW | 2.930 U/min
- manuelle Einstellung der Motorpositionen (Höhen- und Tiefeneinstellung)
- Motoren mit Winklereinstellungen (30° - 45° - 60°) – feinjustierbar ±2°
- Motor-Positionierung über dem Förderband für rückseitige Fase
- max. Materialstärke 30 mm
- zusätzliche Motoreinheit für Mikro-Fase (2,25 kW | 2.930 U/min)
- Wasserwanne aus Edelstahl (140 l) mit Pumpe

## ECKERT OPAL Wasserstrahlschneidanlage

Konfigurationen & Preise auf Anfrage

Höchste Präzision trifft vielfältige Anwendungen

- schneidet nahezu alle Materialien (Stein, Stahl, Kunststoff, Holz, ...)
- bis zu einer Materialstärke von 250 mm
- anpassbare Pumpenleistung
- Arbeitsbreite 1.000 – 6.000 mm
- Arbeitslänge 1.000 – 12.000 mm
- Schnitthöhe (2D) 0,5 - 250 mm
- Schnitthöhe (3D) 0,5 - 150 mm
- Positioniergeschwindigkeit bis 20.000 mm/min.
- robustes Schneidbecken zum Auffangen von Wasser und Abrasivmittel
- benutzerfreundliche Eckert I-Vision CNC-Steuerung mit Touchscreen
- programmierbare Schnittfugenkorrektur
- Unterstützung von G-CODE & ESSI-Formaten
- CAD/CAM-Software direkt installierbar
- Fernwartung und Diagnose via Teamviewer®
- individuelle Lösungen bei abweichender Wasserqualität

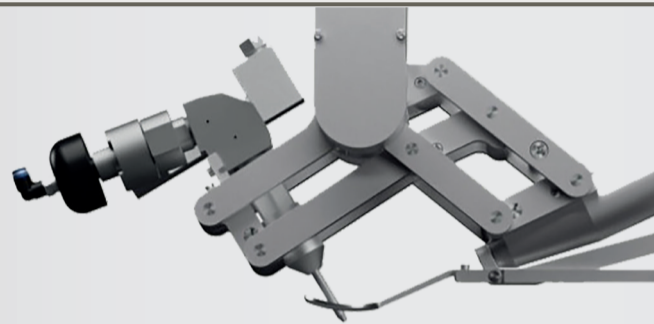


Anwendungsvideo

Industrie 4.0-kompatibel

## Taper X 3D Fasenkopf

- Steuerung über 5-Achsen
- Fasenschnitte bis +/- 47°
- präzise Korrektur des Wasserstrahlwinkels ohne Stopp des Schneidvorgangs
- Z-Achsen-Hub 150 mm + sensorgesteuerter Höhentaster



Zeitersparnis bis zu 30 % durch reduzierte Bewegungen



Anwendungsvideo

Ihr Ansprechpartner



Michael Berktold

+49 151 149 689 39  
berktold@eckert-cutting.de



## Ihre Ansprechpartner für Großmaschinen



Stephan Müller

+49 160 969 629 54  
stephan.mueller@hietel.com



Tim Niebergall

+49 171 728 66 53  
tim.niebergall@hietel.com



Gerald Schwan

+49 171 790 18 20  
gerald.schwan@hietel.com



Jens Niebergall

+49 170 534 29 71  
jens.niebergall@hietel.com

## CNC-Drehkopfsäge **arteka**

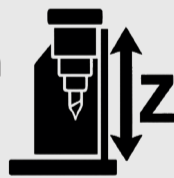
Wenn Präzision nahezu keine Grenzen kennt

NEU

Bis zu 6 Achsen



1.300 mm Z-Achse



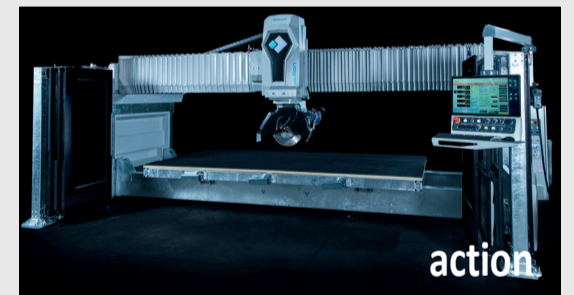
273 Nm Drehmoment



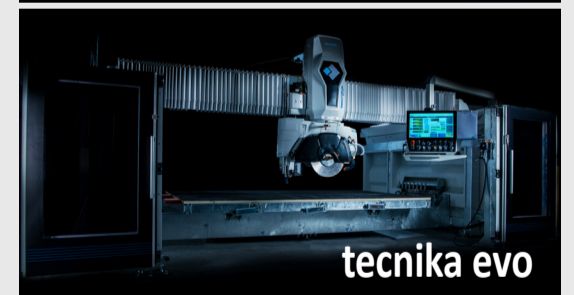
Das Messe-Highlight der marmomac 2025



DENVER  
be clever



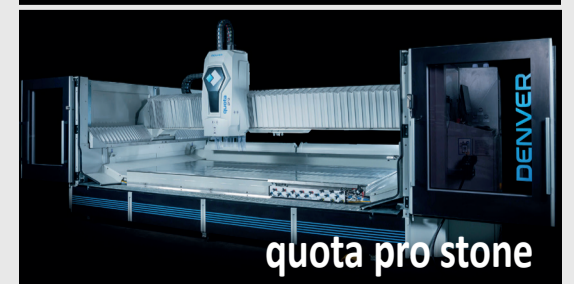
action



tecnika evo



unika 5 solid



quota pro stone