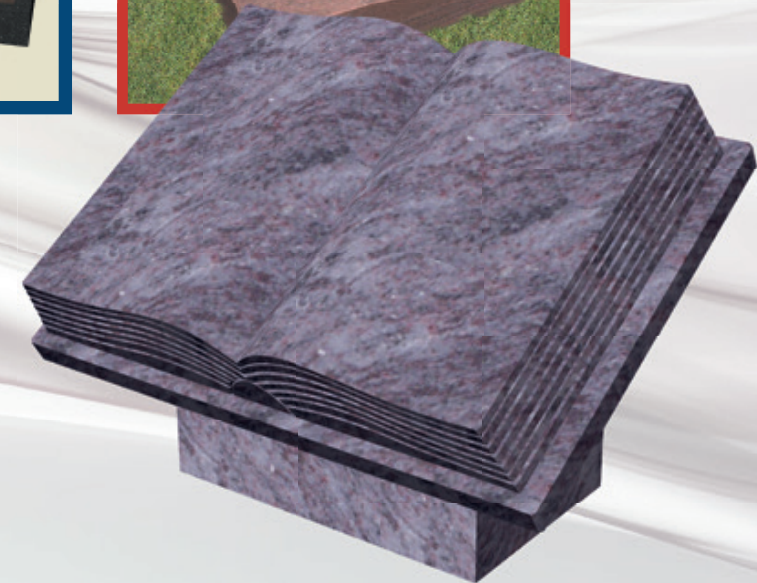


COMCUT

Für Gestalter. Für Macher. Für Visionäre.



Professionelle
Gestaltungssoftware
für Ihren Betrieb





Ralf Schubert

Sehr geehrte Damen und Herren,
vor über 40 Jahren habe ich – angeregt durch meine Mitarbeit im elterlichen Betrieb – damit begonnen, spezielle Branchen-Software-Lösungen zu entwickeln. Von den ersten Anfängen unter dem damaligen Betriebssystem MS-DOS bis hin zum heutigen hochmodernen Windows-Programm war und ist das oberste Prinzip der Schubert Software immer das gleiche:

**Qualitativ hochwertige Software
für den Praktiker**

zu erstellen. Fachleute für Software-Erstellung arbeiten mit Fachleuten aus der Branche zusammen, um eine praxisingerechte und zuverlässige Software zu erstellen, die den Anforderungen bei der täglichen Arbeit gerecht wird.

Dadurch haben wir uns in den letzten 40 Jahren viele treue und zufriedene Kunden geschaffen.

Hier kommt ein weiteres wichtiges Prinzip zum Tragen:

**Auf die Anwender hören und deren Wünsche
und Anregungen berücksichtigen!**

Überlegene Funktionalität kombiniert mit Stabilität, Zuverlässigkeit und komfortabler, leicht erlernbarer Handhabung machen aus Comcut die Grabmalgestaltungssoftware, die Sie brauchen. Sie werden überrascht sein, wie einfach Gestaltung sein kann!

Lassen Sie sich vom erstaunlichen Funktionsumfang überraschen und nutzen Sie unser Angebot, Comcut in einer kostenlosen und für Sie unverbindlichen Präsentation genauer unter die Lupe zu nehmen. Wir vereinbaren gerne einen Präsentationstermin bei Ihnen vor Ort, bei uns oder auch online.

Genauere Informationen hierüber erhalten Sie mit einem einfachen Telefonanruf: 07195-109-0.

Wir freuen uns auf Sie!

Ralf Schubert

Dipl. Kaufmann t.o.

Geschäftsführer der Schubert Software GmbH

Inhaltsverzeichnis

| | | | |
|---|-----------|---|-----------|
| <i>Willkommen</i> | <i>2</i> | <i>beschreibende Texte</i> | <i>41</i> |
| <i>Inhaltsverzeichnis</i> | <i>3</i> | <i>Grabmalgenehmigungsantrag</i> | <i>42</i> |
| <i>Einführung</i> | <i>4</i> | <i>Volltextsuche</i> | <i>43</i> |
| <i>Schriftgestaltung</i> | <i>6</i> | <i>Updates über das Internet</i> | <i>43</i> |
| <i>Ornament- und Steingestaltung</i> | <i>10</i> | <i>Lernvideos</i> | <i>44</i> |
| <i>Zeichnungslegenden</i> | <i>12</i> | <i>Layer - arbeiten mit Ebenen</i> | <i>44</i> |
| <i>Einen QR-Code generieren</i> | <i>13</i> | <i>Fang- und Ausrichtungsfunktionen</i> | <i>46</i> |
| <i>Fotomontage</i> | <i>14</i> | <i>Ausgabemanager</i> | <i>47</i> |
| <i>Bildverarbeitung und Materialfüllung</i> | <i>15</i> | <i>Importieren / Exportieren</i> | <i>48</i> |
| <i>n-Graver</i> | <i>19</i> | <i>Arbeiten mit 3D</i> | <i>49</i> |
| <i>Bronze-, Metallschriften und Glas</i> | <i>20</i> | <i>64 Bit</i> | <i>49</i> |
| <i>2D CAD - Digitalisieren</i> | <i>22</i> | <i>Service</i> | <i>50</i> |
| <i>2D CAD - Zeichnen und Konstruieren</i> | <i>24</i> | <i>Alle Module auf einen Blick</i> | <i>51</i> |
| <i>3D Design</i> | <i>29</i> | <i>Fragen und Antworten</i> | <i>52</i> |
| <i>Schriftdigitalisierung</i> | <i>35</i> | <i>Technische Voraussetzungen</i> | <i>53</i> |
| <i>TrueType-/ OpenType-Import</i> | <i>36</i> | <i>Was bringt die Zukunft ...</i> | <i>53</i> |
| <i>Einen Katalog erstellen</i> | <i>37</i> | <i>Schneideplotter</i> | <i>54</i> |
| <i>Produktion mit dem Modul CAM</i> | <i>39</i> | <i>Platz für Notizen</i> | <i>55</i> |
| <i>Schnittstelle zu ERP-Expert</i> | <i>40</i> | | |

Einführung

Das Designerpaket

Comcut für Windows

ist das Allround-Programm für jeden Grabmalbetrieb!

Vom einfachen Entwurf einer Inschrift bis hin zur kompletten Grabanlage in 3D, vom Digitalisieren eines Ornamentes bis zur Konstruktion von Steinformen, Einfassungen, Maßwerken, Küchenarbeitsplatten, von der Bronzebestellung bis zum Genehmigungsantrag oder den immer beliebter werdenden Metallschriften – Comcut bietet Ihnen alles, was Sie für die Arbeit brauchen.

Aber viele Funktionen sind nur die halbe Miete. Was Comcut von vielen anderen Programmen unterscheidet, ist die bedingungslose Anwenderfreundlichkeit, Stabilität und Praxistauglichkeit.

Comcut wird von Informatikern in enger Zusammenarbeit mit Steinmetzmeistern und Steintechnikern entwickelt. So ist in den vergangenen 40 Jahren eine Software entstanden, die Sie schnell erlernen können, auf die Sie sich verlassen können und die aus einem modernen Steinmetzbetrieb nicht mehr wegzudenken ist!

Verfügbare Module

Schriftgestaltung

für die tägliche Entwurfsarbeit mit Grabmalinschriften.

Ornament- u. Steingestaltung

für die tägliche Entwurfsarbeit mit Ornamenten und Steinformen.

Bildverarbeitung und Materialfüllung

ermöglichen zum einen die Einbindung digitaler Fotos in Entwürfen und Steinformen, zum anderen können gezeichnete Steine, Ornamente und Inschriften mit beliebig skalierbaren Materialbitmaps gefüllt werden.

Des Weiteren kann ohne spezielle Kenntnisse und mit wenigen Klicks eine perfekte Fotomontage erstellt werden.

Bronze

für die Einbindung von Schriften und Ornamenten aus Bronze und Metall sowie Glaselementen in den Entwurf. Bei Verwendung der Daten des BronzeDesigners ist dieses Modul kostenlos enthalten.

2D-CAD

das Konstruktionsmodul zum Konstruieren und Digitalisieren von Ornamenten, Steinformen, Küchenarbeitsplatten, etc. lässt keine Wünsche offen.

3D-Design

zur absolut realistischen Darstellung von Grabanlagen in 3D mit Einbindung von Foto-Oberflächen.

Schriftdigitalisierung

um eigene Schriftarten zu entwerfen und die vorhandenen nach den eigenen Erfordernissen anzupassen.

Importfilter für TrueType-Schriften

zur Verwendung von TrueType-Schriftarten in Comcut.

CAM-Modul

zur Ansteuerung von Konturenseilsägen, Walzenpoliermaschinen und anderen Produktionsmaschinen.

64 Bit

zur Bearbeitung mehrerer komplexer und speicherintensiver Entwürfe und Visualisierungen in 3D gleichzeitig

Praxisnah, zuverlässig und rentabel – das ist Comcut von Schubert Software !

Comcut – ungewöhnlich flexibel und anpassungsfähig

Alle Module sind beliebig kombinierbar und können auch nachträglich problemlos erweitert werden.

Durch die intuitiv bedienbare Oberfläche ist Comcut spielend leicht zu erlernen.

Comcut ist ausgereift, stabil und stürzt nicht ab.

Comcut passt sich Ihren Anforderungen und Ihrer Arbeitsweise an. Die konfigurierbare Oberfläche kann nicht nur für jeden Benutzer nach Bedarf eingestellt werden, sondern lässt sich auch für die unterschiedlichen Aufgaben im Betrieb optimal anpassen.

Von der Konstruktion ...

Comcut deckt alle Bereiche der Grabmalgestaltung ab.

Von der Digitalisierung eigener Alpha-bete über die Erstellung von Ornamenten und Steinformen bis hin zur Konstruktion von Küchenarbeitsplatten, Maßwerken und sonstigen CAD-Zeichnungen.

Für alle, die nicht selbst konstruieren oder digitalisieren möchten, gibt es in unserem Sortiment eine reichhaltige Auswahl an Schriftarten, Ornamenten und Steinformen.

Kombinieren Sie beliebig viele Steine, Fotos, Inschriften und Ornamente innerhalb eines Entwurfes, um Ihren Kunden Alternativen zu zeigen!

...über die Präsentation ...

Das beste Verkaufsargument ist immer eine gelungene Präsentation – mit Comcut kein Problem!

Egal ob Sie mit Fotos oder selbstkonstruierten bzw. gezeichneten Steinen arbeiten – der erste Schritt ist die Auswahl der Steinform.

Danach wird die Inschrift erstellt und kann mit dem Kunden direkt auf dem Stein gestaltet werden. Schriftarten können mit einem Klick ausgetauscht werden – auch bei der Anordnung sind keine Grenzen gesetzt.

Mit Comcut erreicht Ihre Kreativität neue Dimensionen!

Inschrift und Ornament können natürlich auch in Bronze dargestellt werden, wobei es in puncto Anordnung und Ausrichtung keine Unterschiede zu den gehauenen Elementen gibt. Dies gilt natürlich auch für Metallschriften, bei denen die Möglichkeit der Verschmelzung ein zusätzliches Highlight darstellt.

Für alle, die auf perfekte und realistische – frei im Raum drehbare – Darstellung Wert legen, ist das Modul 3D-Design wie geschaffen. Oder Sie verblüffen Ihre Kunden mit einer perfekten Fotomontage!



...bis zum eigenen Katalog ...

Über ein in Comcut integriertes Programm und im Lieferumfang enthaltene Vorlagen wird der Wunsch nach einem betriebseigenen Katalog in wenigen Schritten Realität! Vom Friedhofsantrag bis zum Bestellformular – alles ist in Comcut integriert.

...und zur Produktion.

Auch hier ist Comcut ungewöhnlich flexibel. Drucken, Plotten oder Schneiden erfolgt im beliebigen Maß-

stab und lässt sich den jeweiligen Gegebenheiten anpassen. Die Möglichkeit, eine bestimmte Anzahl von Kopien zu erstellen oder die effiziente Ausgabeart „Stapel“ runden das Ganze ab. Natürlich können auch diverse am Markt verfügbare Konturenseilsägen oder Walzenpoliermaschinen angesteuert werden.

Wenn Sie also Ihren Konkurrenten immer eine Nasenlänge voraus sein wollen, dann zögern Sie nicht ...

„Carpe diem (Nutze den Tag)“

Schriftgestaltung

Genial einfach!

Die Inschriftgestaltung in Comcut ist besonders einfach und komfortabel gehalten. Zahlreiche praktische Funktionen unterstützen Sie optimal bei der Gestaltung. Mit wenigen Klicks erstellen Sie Inschriften in den unterschiedlichsten Anordnungen.

Viele Schriftarten zur Wahl

Für Comcut steht eine umfangreiche Auswahl an Schriftarten zur Verfügung. Aus über 350 steinmetzspezifischen Alphabeten können die mitgelieferten Schriftarten ausgewählt werden. Sie ermöglichen es Ihnen, sehr professionelle und individuelle Gestaltungsvorschläge für Ihre Kunden zu erstellen. Änderungen und Nachschriften sind jederzeit problemlos möglich.

Alphabete - selbstgemacht oder importiert

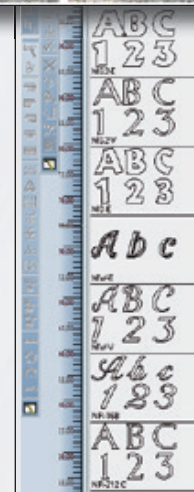
Zusätzlich zu den im Comcut-Katalog bereits enthaltenen Schriftarten können auch Windows-Schriftarten importiert oder mit dem Modul Schriftdigitalisierung eigene Alphabete erstellt werden. Bitte lesen Sie hierzu die entsprechenden Kapitel auf den Seiten 31 und 32.

Umfangreiche Formatierungs- und Gestaltungsmöglichkeiten

Mit Comcut können Sie Ihre Inschriften auf vielfältige Art und Weise bearbeiten.

Neben den Standard-Ausrichtungsfunktionen wie links- und rechtsbündig, zentriert oder im Block, bietet Ihnen Comcut Funktionen zum Angleichen von Bereichen und Abständen, Anordnen auf Kreisbögen und Freiformen, Skalieren zur Zeilenmitte, Spiegeln, Kopierspiegeln, Drehen, Scheren, Strecken, Stauchen, Verschmelzen und selbstverständlich die Möglichkeit, die Inschrift auf einem Stein korrekt auszurichten.

Zusätzlich können Sie Buchstabenformen auch im Entwurf noch verändern. So bietet sich z. B. das Verkürzen des L-Unterstriches bei bestimmten Buchstabenkombinationen an. Diese Änderungen sind auch dann möglich, wenn das Modul Schriftdigitalisierung nicht vorhanden ist.





Buchstabenabstände – Comcut ist lernfähig!

Comcut merkt sich einmal verbesserte Buchstabenabstände und verringert damit im Laufe der Zeit den Korrekturaufwand erheblich. Das Programm passt sich dem individuellen „Abstandsgefühl“ des Steinmetz- und Bildhauermeisters an. Eine Fähigkeit, auf die Sie vertrauen können!

Buchstabenabstände können entweder durch einfaches Verschieben mit der Maus, mit den Pfeiltasten der Tastatur oder über die Eingabe von konkreten Abständen zum nächsten Buchstaben angepasst werden.



Module

Die hier dargestellten Grabmalentwürfe wurden mit den folgenden Modulen erstellt:

- Schriftgestaltung
- Ornament- und Steingestaltung
- Bildverarbeitung und Materialfüllung
- 3D Design



Schriftgestaltung

Ändern der Buchstabenform im Entwurf

Comcut bietet Ihnen die Möglichkeit, noch im Entwurf Änderungen an der Buchstabenform durchzuführen.

So können Sie Inschriften interessanter machen und erhalten nahezu unendlich viele Gestaltungsmöglichkeiten!

Eine ganz einfache Möglichkeit wäre z. B. ein Initial zu setzen und Unterlängen für einzelne Buchstaben zu ziehen. Einfach, aber wirkungsvoll!

Balkenstärke

Wenn Ihnen eine Schrift für einen bestimmten Zweck zu schmal oder zu dick erscheint, können Sie mit der Balkenstärke-Funktion die Zeichen der Inschrift verändern. Wie viel Sie prozentual ändern können, hängt von der jeweiligen Schriftart ab, kann jedoch dank der Vorschau perfekt angeglichen werden.

So kann man aus einer Kombination von Balkenstärke und prozentualem Stauchen der Inschrift viele Gestaltungen erstellen. Die Buchstabenhöhe bleibt in beiden Fällen gleich.

Farbe anpassen

Linien- und Füllfarbe, Linienstärke und Linienstil können beliebig verändert und angepasst werden – dabei kann die Schrift auch eine andere Farbe als das Ornament haben.

Einen sehr lebendigen Eindruck vermitteln Inschriften, die mit Material gefüllt wurden.

Strecken und Stauchen der Inschrift

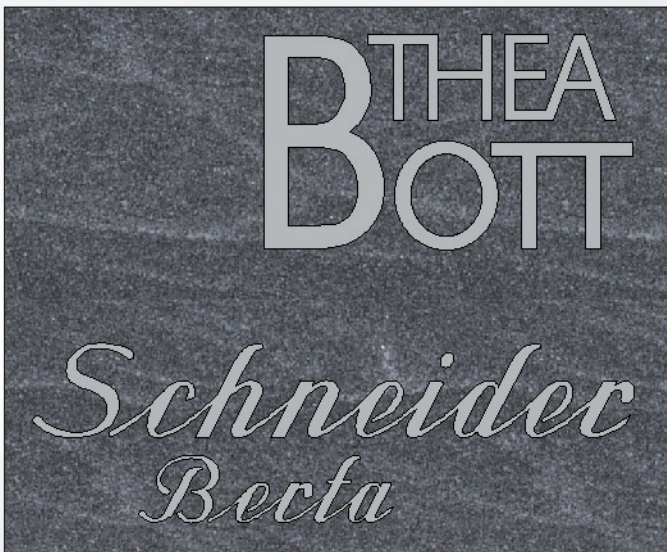
Mit Comcut passen auch lange Namen auf die Stele! Die Funktion „Größe anpassen“ erlaubt das Strecken und Stauchen der Inschrift auch prozentual, sodass der Charakter der Schrift erhalten bleibt, der Name aber trotzdem deutlich kürzer wird, ohne an Höhe zu verlieren.

Vertieft-erhabene Inschriften bieten größere Gestaltungsspielräume

Mit Comcut können Sie Konturen für vertieft-erhabene Inschriften erstellen, wobei der Rahmen auf Wunsch den Buchstaben angepasst oder als Rechteck um die Schriftzeile herum verlaufen kann. Der Abstand zwischen den Buchstaben und der Kontur kann dabei eingestellt werden.

Nachträgliche Änderungen an der Kontur sind genauso leicht möglich wie das Verschieben einzelner Buchstaben oder der ganzen Zeile. Die Kontur passt sich automatisch an, kann aber im Bedarfsfall auch fixiert werden, um individuelle Gestaltungslösungen anbieten zu können. Selbstverständlich sind vertieft-erhabene Inschriften auch über mehrere Zeilen hinweg möglich! Eine freie Kontur kann auch mithilfe von jeglichen zur Verfügung stehenden Zeichenfunktionen erstellt werden!





Ligaturen erzeugen

Durch einfaches Verschmelzen können Ligaturen an einzelnen Zeichen oder kompletten Zeilen erzeugt werden. Gerade bei Schreibschriften ein unschätzbare Vorteil!

Kreise, Bögen und Freiformen

Comcut kann ganze Inschriften oder einzelne Zeilen auf einem Kreisbogen oder einem Kreis anordnen. Der Radius des Kreises bzw. die Sehnenlänge und Stichhöhe des Kreisbogens kann frei gewählt werden. Bei der Kreisanordnung kann zusätzlich auch der Start- und Endwinkel für die Anordnung vom Benutzer vorgegeben werden.

Besonders hervorzuheben ist die Anordnung auf einem freien Linienzug – wobei je nach Bedarf der Anfangs-, End- oder Mittelpunkt der Inschriftzeile festgelegt werden kann.

Schnellauswahl

Mit der Schnellauswahl-Leiste können Sie mit jeweils einem einzigen Klick die Schriftart der Inschrift tauschen und so Ihrem Kunden in Windeseile Alternativen bieten.

Auch die Umwandlung von vertieft eingearbeiteter Inschrift zur Metallinschrift geschieht mit nur einem Mausklick.

Was könnte einfacher sein?

Mit Comcut sind individuelle Lösungen ein Kinderspiel!

Highlights

- Beliebig viele Schriftblöcke, der besondere Vorteil bei großen Grabanlagen
- „Gedächtnis“ für Buchstabenabstände
- Es können Ligaturen erzeugt werden
- „Vertieft-erhaben“ automatisch oder frei über eine oder mehrere Zeilen
- Strecken und Stauchen der Inschrift
- Anordnen der Inschrift auf Kreisen, Bögen oder an beliebigen Konturen
- Zeichnen einer Freiformkurve als geglättete Bezierkurve
- Initialen mittig oder auf der Grundlinie
- Buchstaben können im Entwurf verändert werden, um interessante Effekte zu erzielen, auch dann, wenn das Modul „Schriftdigitalisierung“ nicht zur Verfügung steht.
- Mit dem Modul „Materialfüllung“ kann die Inschrift mit einer Textur gefüllt werden
- Senkrechte Steleninschriften können mit einem Mausklick erzeugt werden
- Beliebige Buchstabenvarianten innerhalb eines Alphabetes
- Freies Drehen der Inschrift mit Vorschau in Echtzeit
- Umfangreiche Ausrichtungsfunktionen
- Angleichen von Bereichen und Abständen
- Balkenstärke ändern mit Vorschau

Ornament- und Steingestaltung

Die Ornament- und Steingestaltung von Comcut bietet Ihnen die Möglichkeit, Ornamente und Steinformen in den Grabmal-Entwurf einzubinden.

Ornamente

In unserem Katalog mit über tausend steinmetz-spezifischen Ornamenten finden auch Sie ganz sicher eine passende Auswahl für Ihren Betrieb.

Alle Ornamente sind „echte“ Steinmetz-Ornamente. Die Themen umfassen das gesamte Spektrum von religiösen und mystischen Symbolen, über Blumen, Landschaften und Bäumen hin zu Berufsbildern, Hobbies und Tieren.

Mit dem optionalen Modul 2D-CAD kann jeder Anwender eigene Ornamente erstellen. Alternativ digitalisieren wir Ihre hauseigenen Ornamente in Dienstleistung für Sie.

Steinformen

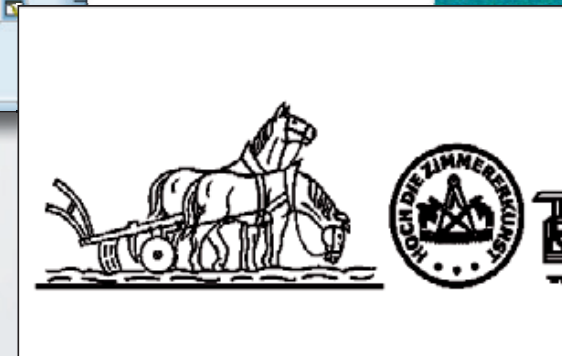
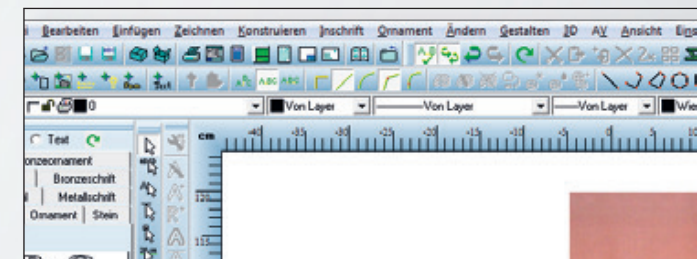
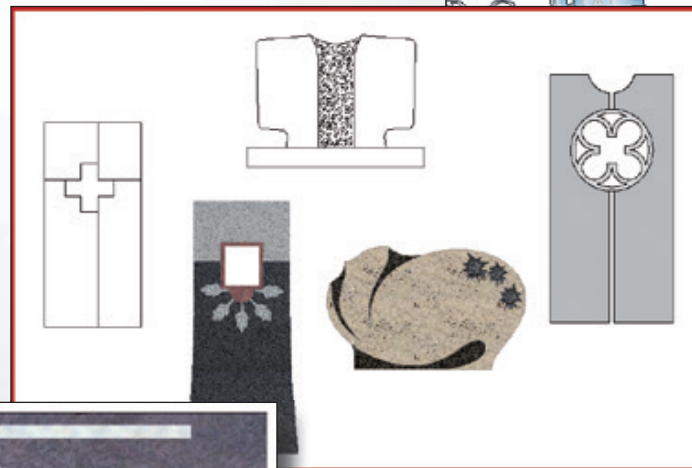
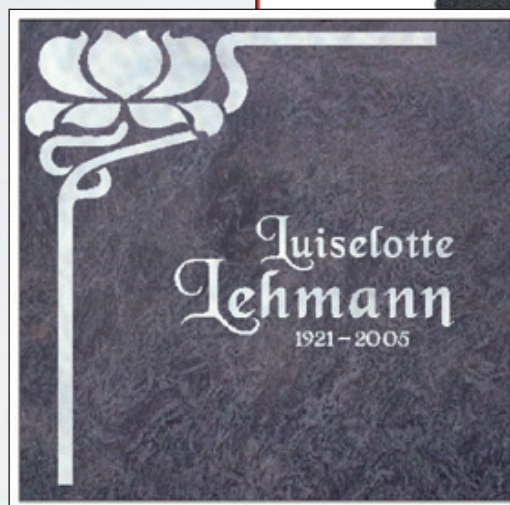
Comcut bietet Ihnen über 230 gängige, aber auch außergewöhnliche Steinformen, die Sie mit den Funktionen von Comcut komfortabel bearbeiten können.

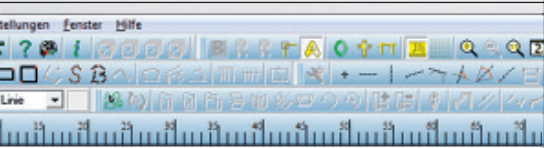
Zusätzlich zur Größenanpassung (wobei es eine spezielle Funktion zur Größenanpassung mit Seitenansicht gibt) und zur Bemaßung haben Sie im Grabmal-Entwurf noch die Möglichkeit, die Form des Steines zu verändern, auch wenn das Modul 2D-CAD nicht vorhanden ist.

Ornamente und Steinformen individuell verändern

Bei vorhandener 2D-CAD-Lizenz können Steine und Ornamente verändert und angepasst werden, ohne den Editor wechseln zu müssen!

Bei Bedarf können dann in Sekundenschnelle die abgeänderten Steinformen oder Ornamente beispielsweise als weitere Variante abgespeichert werden.

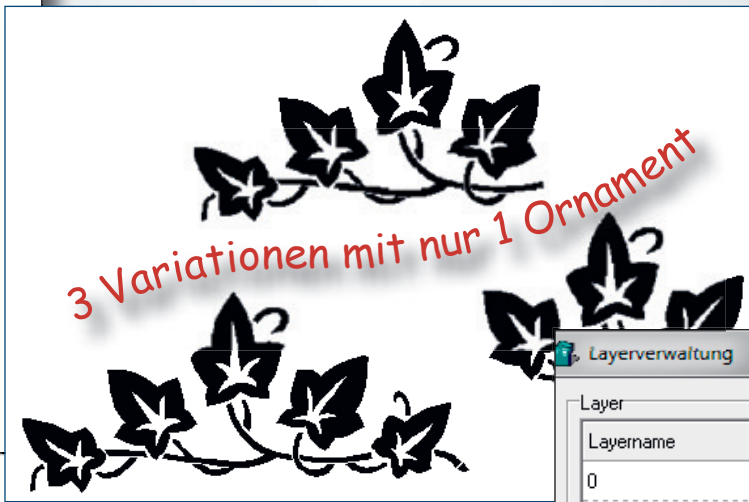




Alternativen ohne Ende

Jedem Grabmalentwurf können beliebig viele Ornamente hinzugefügt werden.

Kopierspiegeln oder Vervielfältigen in kreisförmiger Anordnung – Ihrem Gestaltungswillen sind keine Grenzen gesetzt!



Layerverwaltung

| Layername | sichtbar | Ecken | g |
|---------------------|-------------------------------------|--------------------------|--------------------------|
| 0 | <input checked="" type="checkbox"/> | <input type="checkbox"/> | <input type="checkbox"/> |
| Ornamente | <input checked="" type="checkbox"/> | <input type="checkbox"/> | <input type="checkbox"/> |
| Ornamente2 | <input checked="" type="checkbox"/> | <input type="checkbox"/> | <input type="checkbox"/> |
| Ornamente3 | <input checked="" type="checkbox"/> | <input type="checkbox"/> | <input type="checkbox"/> |
| Ornamentrahmen | <input checked="" type="checkbox"/> | <input type="checkbox"/> | <input type="checkbox"/> |
| Bemassungen | <input checked="" type="checkbox"/> | <input type="checkbox"/> | <input type="checkbox"/> |
| Konstruktionslinien | <input checked="" type="checkbox"/> | <input type="checkbox"/> | <input type="checkbox"/> |

Gestalten und Formen

Die Ornament- und Steingestaltung bietet umfangreiche Ausrichtungsmöglichkeiten und Gestaltungsfunktionen. So können Sie alle Ornamente und Steinformen beliebig skalieren, drehen, dehnen, spiegeln, stauchen, scheren und so weiter.

Es ist auch möglich, im Grabmalentwurf die Ornamente und Steinformen nachzubearbeiten, ohne das Modul 2D-CAD erworben zu haben.

Sie möchten z. B. zwei Rosen auf einem Stein kombinieren, aber ein Blatt oder ein Stiel ist im Weg? Entfernen oder verschieben Sie das Blatt bzw. den Stiel!

Ist eine 2D-CAD-Lizenz vorhanden, können die veränderten Elemente natürlich, wie zuvor erwähnt, problemlos gespeichert werden.

Durch die Arbeit mit verschiedenen Layern sind die Variationsmöglichkeiten grenzenlos – 5 Blätter sind zu viel? Dann

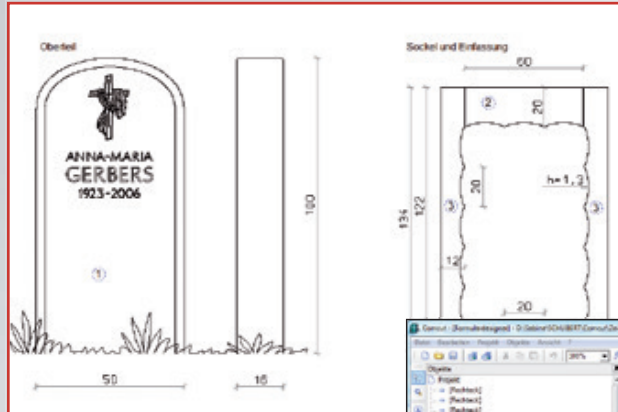
legen Sie die beiden anderen einfach auf eine andere Ebene! Schon haben Sie 3 verschiedene Ornamente!

Zum Schneiden in Folie oder zum maßstabsgetreuen Zeichnen bzw. Plotten erfolgt die Übergabe an den Ausgabemanager auf Knopfdruck.



Zeichnungsdaten in den Entwurf einfügen

Egal ob detaillierte Pläne – entsprechend den Vorgaben einer technischen Zeichnung – Auftragsbestätigungen oder Rechnungen als Ergänzung zum Grabmalentwurf mit ausgegeben werden sollen, für Comcut ist dies alles kein Problem!



Mithilfe des integrierten Formulardesigners können, ganz nach Bedarf, Zusatzinformationen maßstabsunabhängig eingefügt und mit ausgedruckt werden.

Zeichnungsdaten erstellen

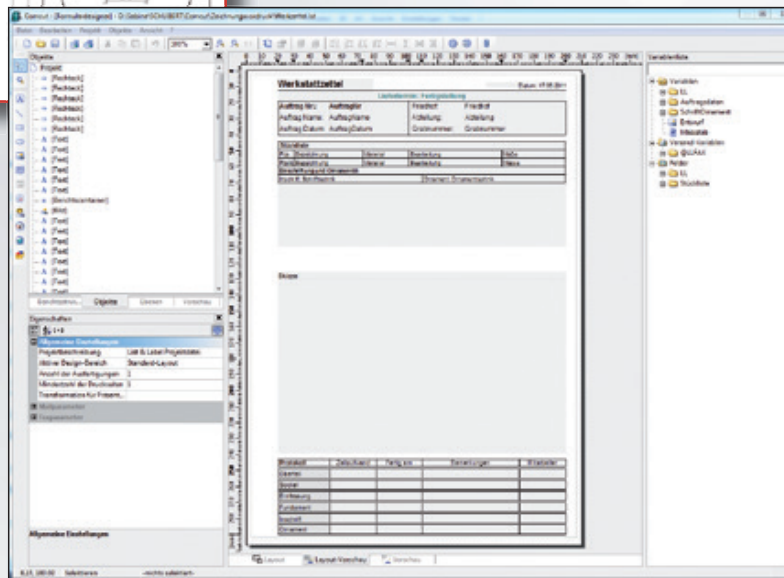
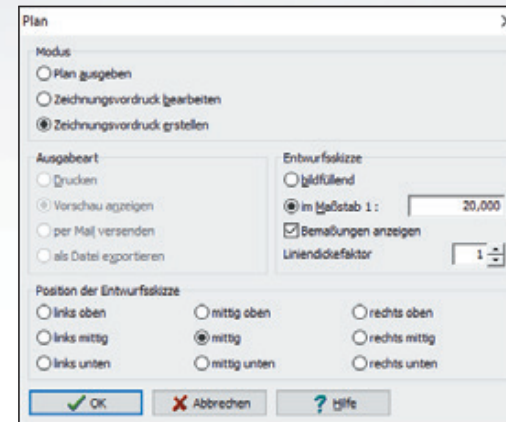
Zunächst werden entsprechende Variablenlisten und Tabellen angelegt, die natürlich jederzeit verändert, erweitert, oder überschrieben werden können.

Variablenlisten eignen sich z. B. für Zeichnungslegenden, Kundendaten oder Friedhofsinformationen, während die Tabellen sich eher für Stücklisten oder Auftragspositionen anbieten.

Zusatzinformationen mit ausgeben

Soll ein Plan ausgedruckt werden, muss lediglich noch angegeben werden, in welchem Maßstab und an welcher Stelle der Entwurf eingefügt werden soll.

Mit einem Klick auf „Vorschau“ können noch einmal alle Angaben überprüft werden, bevor der Plan dann endgültig gedruckt, als E-Mail versendet oder als Datei exportiert wird.



Variationsmöglichkeiten

Ganz nach Bedarf kann entschieden werden, ob der Gesamtplan (Stein, Sockel und Einfassung) mit allen dazugehörigen Stücklisten, oder nur ein Detailplan, der beispielsweise lediglich die Einfassung mit passender Liste berücksichtigt, ausgegeben werden soll.

Werkstattzettel Datum: 25.05.2011

Liefertermin: Juli 2011

| | |
|----------------------------------|---------------------|
| Auftrag Nr.: 112233 | Friedhof: Winnenden |
| Auftrag Name: Gerbers | Abteilung: 24 |
| Auftrag Datum: 23.05.2011 | Grabnummer: 123 |

| Pos. | Bezeichnung | Material | Einarbeitung | Menge |
|------|---|----------------|--|------------------|
| 1 | Oberteil mit umlaufenden V-faltenrand vorn und hinten, s = 2 cm | Visconti Weiss | alleits poliert | 50 x 96 x 180 cm |
| 2 | Sockel mit 3 Segmentbögen vorn/hinten | Vango | oben und außen poliert, vorne bossiert | 60 x 20 x 16 cm |
| 3 | Einfassung i. Kufen mit 5 Segmentbögen innen | Vango | oben und außen poliert, innen bossiert | 122 x 12 x 16 cm |
| 4 | Einfassung Stopp mit 3 Segmentbögen innen | Vango | oben und außen poliert, innen bossiert | 66 x 12 x 16 cm |

Beschreibung und Ornamente:
 Inschrift: vertief gestrahlt und dunkelgrau ausgefemt | Ornament: vertief gestrahlt und dunkelgrau ausgefemt

Skizze

| Protokoll | Zeitraum | Fertig am | Bemerkungen | Mitarbeiter |
|-----------|----------|-----------|-------------|-------------|
| | | | | |
| | | | | |
| | | | | |
| | | | | |
| | | | | |
| | | | | |

Einen QR-Code generieren

Trauerportale im Internet erfreuen sich immer größerer Beliebtheit. Um direkt vom Grabstein aus einen Zugang zu einer speziellen Internetseite zu erhalten, wird ein auf dem Grabstein aufgebracht grafischer Code mit dem Smartphone gelesen und führt den Besucher direkt zu der hinterlegten Internetseite. Natürlich können auch beispielsweise Adressen oder einfache Texte codiert werden.

QR = Quick Response (schnelle Antwort)

Der QR-Code wurde ursprünglich für Anwendungen in der Automobilproduktion von der japanischen Firma Denso Wave Incorporated entwickelt.

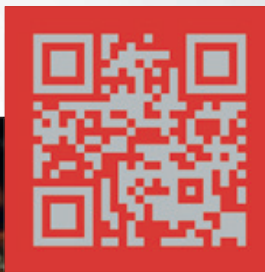
Ein QR-Code-Bild besteht aus einem zweidimensionalen Quadrat mit einem Muster aus weißen und schwarzen Flächen. Texte oder Hyperlinks (Internet-Adressen) werden in den QR-Code übersetzt, wobei maximal 4.296 alphanumerische Zeichen codiert werden können.

Mit einem Smartphone, das über eine Kamera und QR-Lese-Software verfügt, kann der QR-Code fotografiert und mit Hilfe der Lesesoftware decodiert werden.

Die Lesesoftware für QR-Codes gibt es häufig kostenlos von zahlreichen Anbietern für die verschiedenen Smartphone-Modelle.

Mit Comcut wird es bunt

Mit Comcut generierte QR-Codes können Sie in beliebigen Farbkombinationen darstellen.



QR-Codes werden auch auf einem Schneideplotter ausgegeben und in DXF-Dateien als Vektorgrafik exportiert.

Auch mit dem n-Graver Fotograversystem lassen sich gut lesbare Codes erstellen!

Fotomontage leicht gemacht



Dabei muss in diesem Fall nicht einmal darauf geachtet werden, den Grabstein frontal aufzunehmen – eine Ansicht schräg von der Seite vermittelt dem Kunden oft einen noch realistischeren Eindruck – vor allem, wenn der Stein schon auf dem Friedhof steht, da eine Nachschrift gemacht oder der Stein abgeschliffen werden soll.

Eine absolut realistische Fotomontage mit Hintergrundbild, Inschrift und Ornament kann innerhalb kürzester Zeit und ohne jegliche Vorkenntnisse mit Comcut erstellt werden. Sie brauchen dazu nichts weiter zu tun, als den Stein zu fotografieren.

Mit wenigen Klicks zur perfekten Fotomontage

Mit der Option, Comcut Gestaltungselemente in der jeweils erforderlichen Perspektive darzustellen, kann hier dem Kunden ein absolut realitätsnaher Eindruck vermittelt werden.



1.



2.



3.

Auf einer speziellen Fotomontage-Ebene werden die erforderlichen Komponenten zusammengefügt.

Das Hintergrundfoto wird geladen und Inschriften sowie Ornamente können mittels Pfeiltasten der Tastatur oder auch frei mit der Maus um die jeweiligen Achsen gedreht werden.

Ein Gitternetz, das eingeblendet werden kann, hilft bei der korrekten Ausrichtung der Gestaltungselemente.



Bildverarbeitung und Materialfüllung

Das Modul Bildverarbeitung und Materialfüllung bietet zum einen die Möglichkeit, digitale Bilder unterschiedlicher Formate in einen Comcut-Entwurf als Hintergrund einzubinden, sowie Vektorzeichnungen mit den verschiedensten Materialbitmaps zu füllen. Wird ein und derselbe Stein beispielsweise mit verschiedenem Material dargestellt, hat Ihr Kunde eine direkte Vergleichsmöglichkeit.

Ein Foto als Hintergrund in den Entwurf einfügen

Zunächst werden die Steine fotografiert. Dies kann entweder mit einer digitalen Kamera oder mit einem Fotoapparat geschehen.

Wird eine Digitalkamera verwendet, werden die Bilder entweder per USB-Kabel oder mithilfe einer Speicherkarte auf den PC übertragen.



Bei Verwendung eines analogen Fotoapparates können Sie die Fotos einfach einscannen oder auch beim Entwickeln eine Foto-CD erstellen lassen.

Mit einem Fotobearbeitungsprogramm können die Bilder nach Bedarf direkt aus Comcut heraus nachbearbeitet werden (siehe S. 16).

So schaffen Sie sich eine Fotosammlung Ihrer Ausstellung und können diese Bilder dann beliebig in Ihre Grabmal-Entwürfe einfügen.

Dabei steht es Ihnen frei, ob Sie nur ein oder mehrere Fotos im Entwurf verwenden möchten.



Wenn sich z. B. ein Kunde noch nicht für einen bestimmten Stein entschieden hat, fügen Sie einfach mehrere Steinfotos in den Entwurf ein und zeigen dem Kunden verschiedene Möglichkeiten der Gestaltung seines Grabmales.

Schöne Entwürfe gelingen auch, wenn Sie fotografierte und dann mit einem Bildbearbeitungsprogramm freigestellte Ornamente oder Blumen einfügen.

In Kombination mit 3D

Der Entwurf kann z. B. auch – wie in nebenstehender Abbildung – in einen 3D-Hintergrund (bei vorhandenem 3D-Modul) eingefügt werden.

Ansonsten besteht natürlich auch die Möglichkeit, die auf der vorigen Seite beschriebene Fotomontage anzuwenden.

Inschrift und Ornament

Nun werden Inschrift und Ornament hinzugefügt.

Dies können Inschriften und Ornamente aus den Modulen Schrift- und Ornamentgestaltung oder aus Bronze sein bzw. – wie bereits erwähnt – fotografierte Ornamente.

Alle Elemente – Schriftarten, Ornamente und Fotos – können beliebig miteinander kombiniert werden. So gestalten Sie problemlos Alternativ-Angebote für Ihre Kunden.



Gestalten

Fotos können in einem beliebigen Winkel gedreht, vervielfältigt, skaliert, gedehnt, gestaucht und gespiegelt werden. Mit dem stufenlosen Zoom können Sie auch kleinste Details Ihres Entwurfes beliebig vergrößern und kontrollieren. Als Letztes wird die Bemaßung hinzugefügt, wobei Sie die Anordnung und Beschriftung der Bemaßungslinien selbst festlegen können.

Drucken

Wird der Entwurf auf einem Farbdrucker ausgedruckt, erhält der Kunde eine realistische Darstellung der möglichen Grabanlage. Hat sich der Kunde für einen Entwurf entschieden, löschen Sie einfach die anderen Alternativen. Zum Schluss schneiden Sie die Inschriften und Ornamente auf dem Plotter oder drucken den Bestellzettel für die verwendete Bronze aus.

Anforderung an Ihren PC

Die Module Bildverarbeitung und Bronze stellen keine besonderen Anforderungen an den Computer. Ein moderner Standard-PC reicht vollkommen aus.



Bilder extern bearbeiten

Mit wenigen Klicks kann ein im Entwurf enthaltenes Foto mit einem auf dem Rechner installierten Bildbearbeitungsprogramm bearbeitet und im Anschluss sofort in der veränderten Form wieder in Comcut eingebunden werden. So kann beispielsweise ein bestehender Stein virtuell schon „abgeschliffen“ werden!

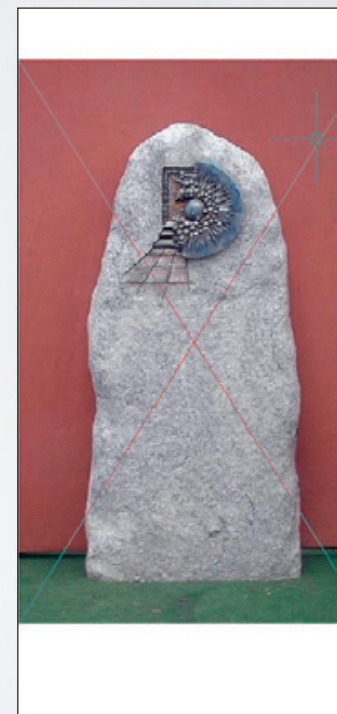
Entsprechend leistungsfähige und dazu noch kostenlose Programme können jederzeit aus dem Internet heruntergeladen werden.

Materialfüllung verwenden

Für Betriebe, die hauptsächlich handwerklich bearbeitete Steine verkaufen oder deren Ausstellungsfläche nicht groß genug ist, um eine Vielzahl an Steinformen in unterschiedlichen Materialien auszustellen, ist diese Möglichkeit ideal. Es ist als Erweiterung zum Modul 2D-CAD gedacht, kann aber natürlich auch direkt für den Grabmalentwurf aufgerufen werden. Gefüllt werden können nicht nur Steinformen, sondern auch Ornamente und sogar die Inschriften.

Grundsätzlich kann für die Materialhinterlegung jedes Bild bzw. Foto verwendet werden.

Interessante Effekte ergeben sich vor allem bei der Verwendung von bearbeitetem Material, also z. B. gestockte, geflammte und/oder polierte Flächen.

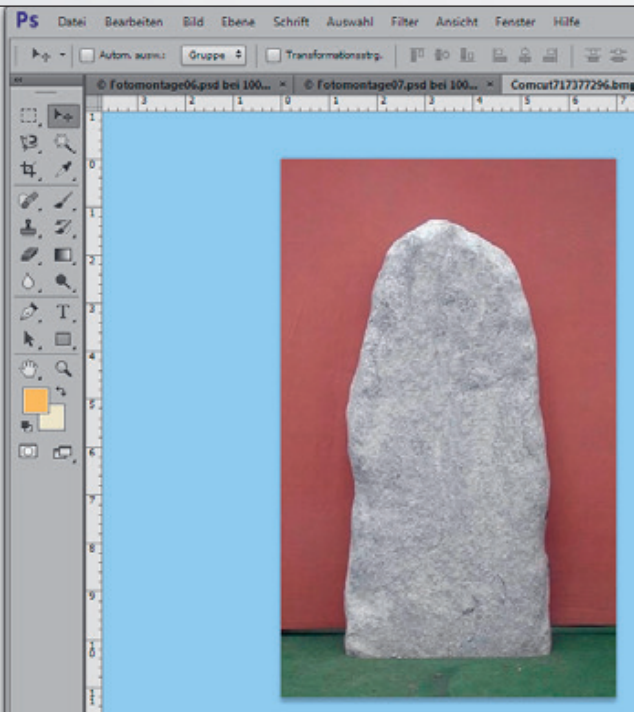


Vielfalt im Angebot

Fotografieren Sie einen Stein, den Sie am Lager stehen haben.

Mit der Digitalisierfunktion des Modules 2D-CAD erstellen Sie in wenigen Minuten einen gezeichneten Stein.

Dieser wird dann mit dem gewünschten Material gefüllt und gespeichert.



Natürlich können auch alle anderen bereits vorhandenen Steinformen gefüllt werden.

Auf diese Art und Weise können Sie Ihren Kunden Alternativen anbieten, ohne sich auf tatsächlich im Lager befindliche Steine beschränken zu müssen.

Fragen Sie Ihren Steinlieferanten nach Materialfotos.

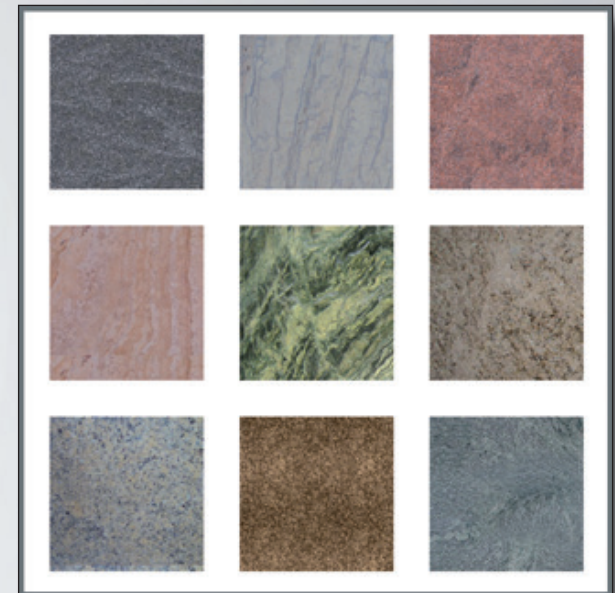
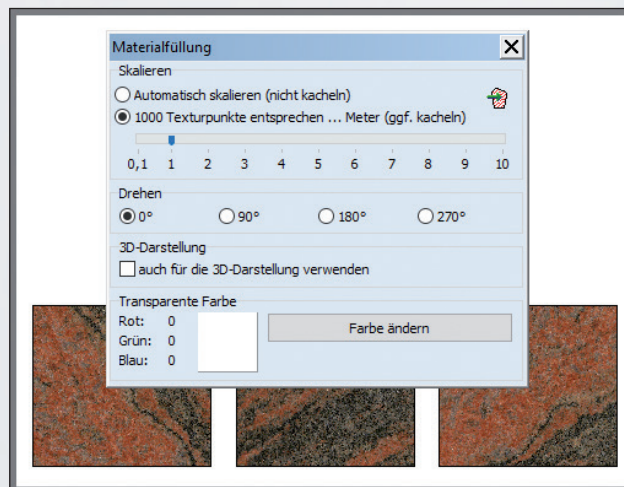
Helligkeit, Kontrast und Materialskalierung

Im Modul 2D-CAD, mit dem Steinformen und Ornamente erstellt werden können, sind die Werte für Helligkeit, Kontrast und die Gammakorrektur der Materialbitmaps einstellbar.

Dies geschieht einfach über Schieberegler, wobei die Veränderung sofort sichtbar wird.

Auf diese Weise können Sie durch Licht und Schatten bereits räumliche Effekte erzielen.

Ein weiteres Highlight ist die stufenlos regulierbare Skalierung für das Material. Sie ermöglicht die perfekte Anpassung des Materials an die jeweiligen Gegebenheiten und lässt damit Stein, Metall, Holz oder andere Materialien sehr natürlich erscheinen.



Material in verschiedenen Winkeln drehen

Sollte die Maserung des Gesteins einmal nicht optimal zum Entwurf passen, kann durch Drehen des Materials in verschiedenen Winkeln eine Anpassung nach optischen Gesichtspunkten erfolgen.

Inschrift und Ornament in Gold

Bislang war es schwierig, Inschrift und Ornament in einem echten Goldton darzustellen. Gold ist ein komplexer Farbton, der sich nicht einfach mischen lässt.

Durch die Möglichkeit zum Füllen mit Materialbitmaps ergeben sich hier bessere Möglichkeiten.

Die Inschrift bzw. das Ornament werden einfach markiert. Dann wird mit der Funktion Materialfüllung das gewünschte Bitmap-Füllmuster ausgewählt.

Dies kann neben dem mitgelieferten Ton für Gold natürlich auch irgendein anderes Bitmap sein.

Ornamente können außerdem mit dem Modul 2D-CAD genau wie die Steinformen mit mehreren auch unterschiedlichen Bitmaps gefüllt werden. Einstellungen für Helligkeit und Kontrast können jeweils noch angepasst werden.

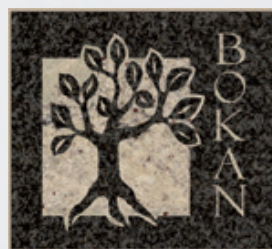
So erstellen Sie realitätsnahe Ornamente für jedes Material.

Weiterverarbeitung?

Zusammen mit dem Modul Bildverarbeitung kann der erstellte Entwurf in Form eines neuen Bildes in den Formaten Adobe-Photoshop (PSD), JPG, PC Paintbrush (PCX), Portable Network Graphic (PNG) oder als Bitmap (BMP) exportiert werden.



Natürlich können auch bei Verwendung der Materialfüllung Inschrift und Ornament weiterhin in Sandstrahlfolie geschnitten und die Steinform an das Modul Produktion übergeben werden.



Highlights

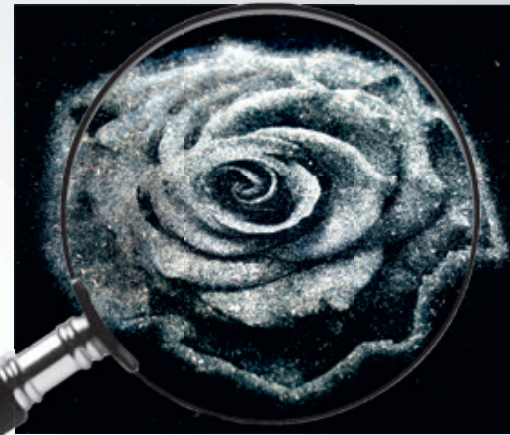
- Es können über 40 verschiedene Bildformate verwendet werden
- Skalierung des Steins nach realen Maßen
- Transparenz für jede Farbe ermöglicht Fotomontagen
- Kombination beliebig vieler Fotos problemlos möglich
- Drehen von Bildern in einem beliebigen Winkel mit Vorschau in Echtzeit
- Bildbearbeitung direkt von Comcut aus möglich
- Eine realistische Fotomontage erstellen
- Materialbitmaps können vom Anwender beliebig erweitert werden
- Materialfüllung für alle Elemente mit Fläche (Steinformen, Ornamente, Inschriften, Einfassungen etc.)
- Die Skalierung des Materials kann stufenlos angepasst werden
- Material ist in verschiedenen Winkeln drehbar
- Bei Bedarf kann das Material auf die 3D-Ansicht übertragen werden
- Helligkeit und Kontrast können für Bilder und Materialbitmaps angepasst werden

n-Graver Fotograversystem

Gravuren als Gestaltungselemente

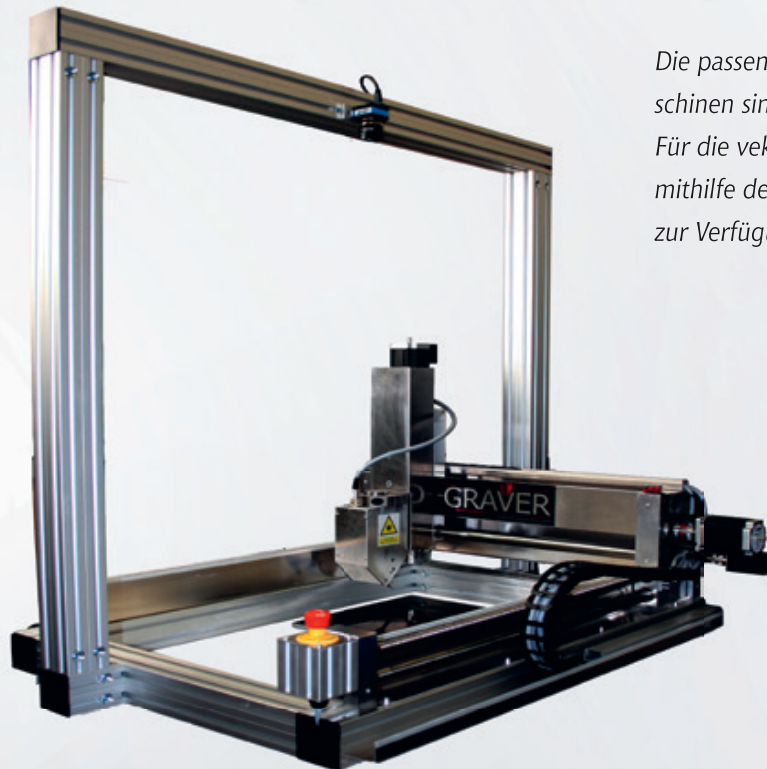
Comcut ist in der Lage, mit den n-Graver Fotograversystemen Daten auszutauschen. Gravuren können direkt in einem Comcut-Entwurf dargestellt werden.

Darüber hinaus können auch alle Comcut-Daten mit den Maschinen der n-Graver Reihe graviert werden. Durch die hohe Auflösung der Maschinen können Schriften in einer Höhe von 5 mm noch gut lesbar graviert werden. Für die Gravuren können alle Comcut-Schriftarten und -Ornamente verwendet werden.



Die passenden Ausgabetreiber für alle n-Graver Graviermaschinen sind standardmäßig im Comcut-Programm integriert. Für die vektororientierte Ausgabe der Comcut-Elemente mithilfe des Gravierwerkzeuges stehen verschiedene Optionen zur Verfügung.

Neben dem Gravieren der Konturen können auch die Flächen entsprechend graviert werden.



Bronze

Naturgetreue plastische Darstellung in 3D

Welcher Kunde kann sich schon anhand von einigen Musterbuchstaben vorstellen, wie die Inschrift hinterher aussehen wird? Gerade im Bronzebereich ist eine leistungsstarke Grabmalgestaltungssoftware von großem Vorteil!

Mit Comcut sehen Ihre Entwürfe so echt aus, dass Ihre Kunden wirklich wissen, was sie bekommen.

Dies gilt vor allem für die überzeugenden fotorealistischen Entwürfe, die Sie mithilfe des Moduls 3D-Design erstellen können.



Automatische Berechnung der Breite

Mit Comcut gehört das mühsame Berechnen der benötigten Schriftgrößen anhand von Standardzeilen der Vergangenheit an. Was auf dem Bildschirm überzeugt, sieht auch auf dem echten Stein nachher gut aus. In Comcut wird alles maßstabsgetreu dargestellt.



Freies Gestalten

Comcut ermöglicht Ihnen die freie Gestaltung der Inschrift auch mit Bronzebuchstaben. So können Bronzeinschriften genauso im Bogen oder entlang von freien Linien angeordnet werden wie gehauene Inschriften. Es stehen fast alle Formatierungsmöglichkeiten auch für Bronze zur Verfügung – allerdings wird auf die Verwendung von tatsächlich lieferbaren Größen geachtet.

Bronzeschrift

Preise auf Knopfdruck

Per Knopfdruck erhalten Sie den Preis für die im Entwurf verwendeten Bronzeelemente. Ein weiterer Mausklick verrät Ihnen Ihren Einkaufspreis, sodass Sie genau wissen, welchen Spielraum Sie bei Preisverhandlungen haben.

Online-Update – Immer auf dem neuesten Stand!

Damit Sie immer die neuesten Daten und Preise verwenden, bietet Comcut die Möglichkeit automatischer Updates der Daten aus dem Internet.

Hierbei kann in regelmäßigen Abständen geprüft werden, ob es Neuerungen gibt – wenn ja, können diese bei Bedarf auf Knopfdruck heruntergeladen werden.

Bestellung per Fax oder E-Mail

In wenigen Sekunden halten Sie die komplette Bestellung für Ihren Entwurf in Händen. In die Bestellung des Herstellers können auch noch zusätzliche Artikel wie Vasen, Laternen, Weihwasserkessel etc. eintragen werden.

| | | | |
|--|--|--|--|
| Lieferanschrift: Max Müller GmbH Hohenheimstraße 24 74209 Sigmaringen | | Rechnungsanschrift: Max Müller GmbH Hohenheimstraße 24 74209 Sigmaringen | |
| Kundennummer: 123456789 Kundenname: Max Müller Geburtsdatum: 01.01.1980 | | Rechnungsnummer: 123456789 Rechnungsdatum: 01.01.2020 Rechnungsart: Standard | |
| Bestellung Artikelnummer: 123456789 Beschreibung: Bronzeinschrift Menge: 1 | | Preis: 1234,56 € Steuer: 246,91 € Nettobetrag: 1481,47 € | |
| Bitte liefern Sie: <input type="checkbox"/> in der Originalverpackung <input type="checkbox"/> ohne Originalverpackung | | | |
| Bitte liefern Sie: <input type="checkbox"/> in der Originalverpackung <input type="checkbox"/> ohne Originalverpackung | | | |

Metallschriften

Fotorealistische Darstellung

Die aus Platten gefertigten Metallschriften basieren auf Vektordaten, die mit Texturen gefüllt wurden. So ist selbst bei stark vergrößerter Darstellung keinerlei Qualitätsverlust zu befürchten!

Schreibschriften – wie aus einem Guss

Die einzelnen Zeichen der Metallinschrift können mühelos ineinandergeschoben und dadurch verschmolzen werden. Der optische Eindruck ist absolut verblüffend, da der Schriftzug einer Schreifschrift wie aus einem Guss erscheint!



Metall

Berücksichtigung der Plattenstärke

Die Plattenstärke kann im Eingabe-Dialogfenster gleich mit ausgewählt und zugewiesen werden. Um eine absolut korrekte Darstellung zu gewährleisten, wurde die optische Randstärke jeweils aus Fasenwinkel und Plattenstärke exakt ermittelt.

Material und Patina

Jeder Schrift können natürlich – ganz nach Wunsch – verschiedene Material-Texturen wie Bronze, Messing, Aluminium oder Edelstahl zugewiesen werden. Die Patina kann ebenfalls nach Bedarf angepasst werden.

Realistischer geht es wirklich nicht!

Gestaltungselemente aus Bronze, Metall und Glas



Passend zu den Schriften bieten die Bronzhersteller meist auch Kreuze, Eheringe und andere Ornamente an, die im Entwurf verwendet und bestellt werden können.

Steine können zudem mit verschiedenen Glaselementen individualisiert werden..

Highlights

- Inschriften und Ornamente aus Bronze und Metall können wie gehauene Inschriften und Ornamente gestaltet werden
- Plastische Darstellung von Bronze- und Metallinschriften in der 3D-Ansicht
- Comcut achtet darauf, dass ausschließlich lieferbare Größen verwendet werden
- Metallschriften in verschiedenen Stärken darstellbar
- reale Texturen bei Metallinschriften
- Patina kann ausgewählt werden
- Optisches Verschmelzen von Metallbuchstaben
- Fotorealistische Darstellung überzeugt den Kunden
- Bestellung per Fax oder E-Mail direkt aus dem Entwurf heraus
- Bronzeschriften und Bronzeornamente können auch im „Alu-Look“ dargestellt werden
- Die Daten der am Updateverfahren teilnehmenden Hersteller werden immer aktuell gehalten und können vom Programm automatisch aus dem Internet heruntergeladen werden

2D-CAD - Digitalisieren

Eigene Steine und Ornamente erstellen

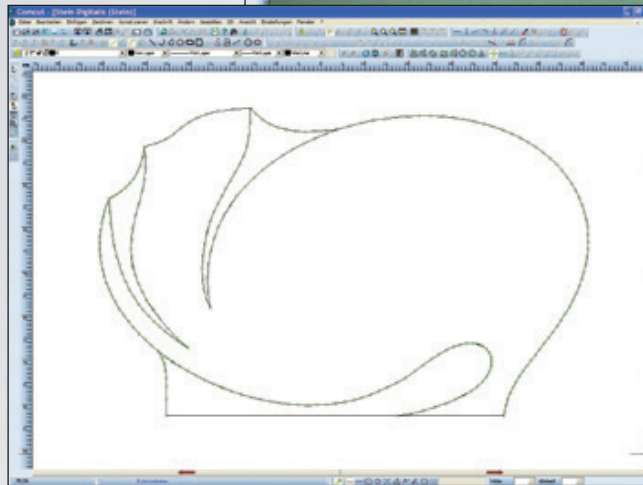
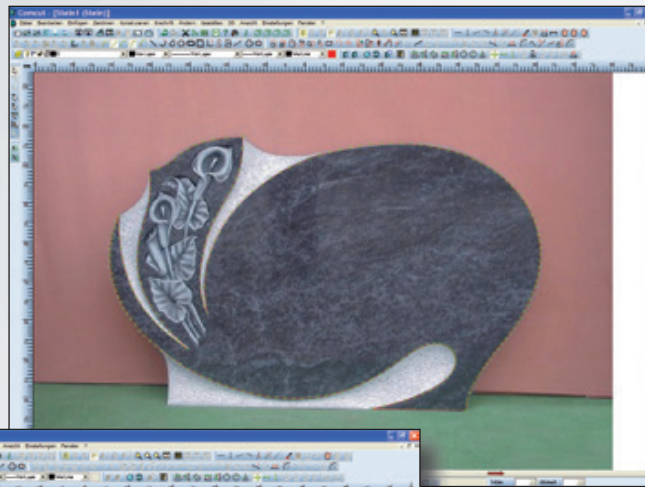
Comcut bietet Ihnen eine schnelle und komfortable Möglichkeit, Ihre gezeichneten Entwürfe und Fotos als Ornament oder Steinform in Comcut einzubringen und so Ihre hauseigenen Steine und Dekorationen zu verwenden. Mit dem Modul 2D-CAD können Sie die gescannten Vorlagen im Hintergrund der Arbeitsfläche anzeigen lassen und dann digitalisieren.

Beim Digitalisieren am Bildschirm werden mit der Maus Konstruktionspunkte entlang der Kontur der Vorlage gesetzt, wobei diese Punkte wahlweise mit Linien oder mit Bögen verbunden sind. Dadurch entsteht eine sogenannte „Vektorgrafik“, die an Plotter und Seilsägen übergeben werden kann.

Zusätzlich können natürlich auch die Funktionen Bezierkurve bzw. B-Spline-Kurve eingesetzt werden. Das Ergebnis überzeugt durch harmonische und homogene Kurvenverläufe (siehe Abb. unten rechts).

Eine Vielzahl weiterer hilfreicher Funktionen ermöglicht unter anderem das Verschmelzen und Ausstanzen von Formen oder auch das „Zerschneiden“ von Elementen.

Während der Digitalisierung kann die Anzeige der Vorlage einfach verschoben und mit dem stufenlosen Zoom beliebig vergrößert oder verkleinert werden.



Falsch gesetzte Punkte können ohne Unterbrechen der Digitalisierungsfunktion rückgängig gemacht werden. Angefangene Linienzüge sind jederzeit erweiterbar, sodass man die Digitalisierung bei Bedarf einfach unterbrechen kann.

Eine zusätzliche Hilfe ist die freie Wahl der Liniendarstellung und der Liniendicke. So kann beim Digitalisieren eines Fotos ein guter Kontrast erzielt werden, der die Arbeit wesentlich erleichtert.

Die Digitalisierung kann auch mit Bögen anstatt geraden Linien erfolgen. Dies reduziert die Anzahl der Vektorpunkte erheblich. Sie erhalten hochpräzise Zeichnungen, die beliebig vergrößert werden können.

Im Gegensatz zur Digitalisierung mit einem Digitalisieretablett oder der automatischen Vektorisierung ist diese Methode schnell, einfach und sehr exakt.

Feinarbeit

Nach dem Digitalisieren erfolgt die Feinarbeit.

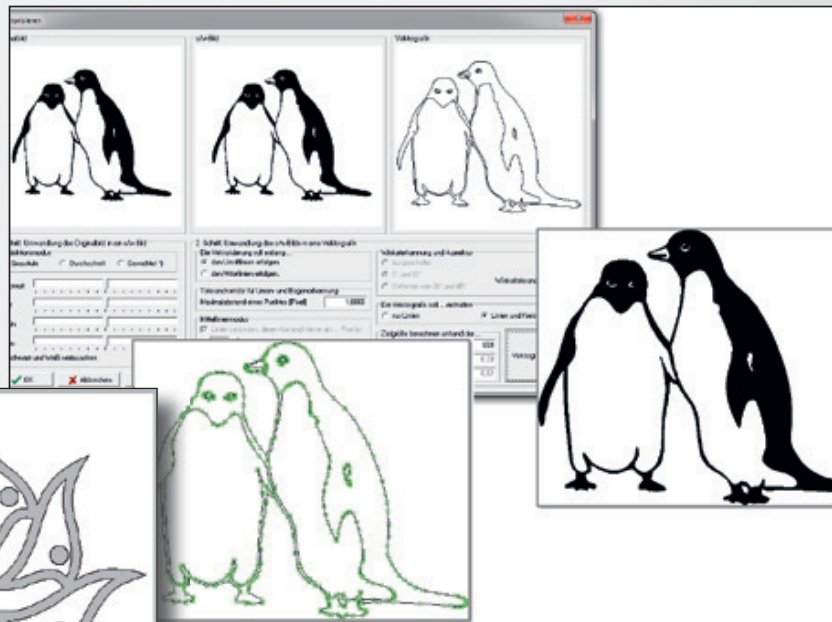
Hierbei wird die digitalisierte Form ganz genau an die Vorlage angepasst.

Dies geschieht durch Verschieben der Konstruktionspunkte entweder mit der Maus oder den Pfeiltasten auf der Tastatur. Hierbei kann die Schrittweite pro Tastendruck frei eingestellt und dann in Kombination mit den Tasten ALT und STRG auch noch variiert werden.



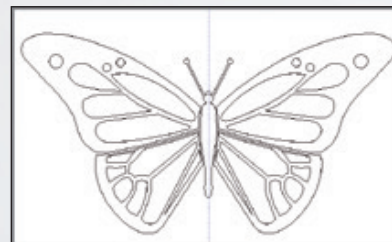
Automatische Vektorisierung

Bei sehr guten Vorlagen kann natürlich auch die Vektorisierungsfunktion eingesetzt werden. So kann mit geringem Aufwand eine neue Vektorzeichnung erzeugt und gespeichert werden. Dabei sollte darauf geachtet werden, dass es sich bei den Vorlagen um Bilder mit einer hohen Auflösung handelt, die außerdem über ausreichend Kontrast verfügen.



Kreisförmiges Vervielfältigen und Kopierspiegeln

Die Funktion der kreisförmigen Vervielfältigung ermöglicht es im Handumdrehen, mit nur einem digitalisierten Motiv ein symmetrisches Ornament zu erstellen, das aus beliebig vielen gleichen Teilen besteht. Ebenso kann die Funktion Kopierspiegeln die Arbeit bei symmetrischen Steinen oder Ornamenten ungemein erleichtern. Dies ist nicht nur beim Digitalisieren, sondern z. B. auch beim Erstellen eigener Ornamente ein unschätzbare Vorteil.



Highlights

- Große Präzision durch Digitalisierung mit der Maus
- Spezielle Kurvenfunktionen, die das Arbeiten wesentlich erleichtern
- Automatisches Vektorisieren
- Kopieren und Spiegeln gleichzeitig
- Kreisförmiges Anordnen von Elementen
- Linienstärke einstellbar
- Linienfarbe einstellbar
- Zoom veränderbar während der Digitalisierung
- Rücknahme von bereits gesetzten Punkten, ohne abbrechen zu müssen.
- Nahtlose Wiederaufnahme der Digitalisierung nach einer Unterbrechung
- zahlreiche Funktionen für die Feinarbeit
- Digitalisierung wahlweise mit geraden Linien oder mit Bögen. Das Umschalten erfolgt nahtlos per einfachem Mausklick
- Bögen können entweder in freiem Winkel oder tangential aufeinander folgen

2D-CAD - Zeichnen und Konstruieren

Das Modul 2D-CAD ist ein professionelles Zeichen- und Konstruktionsprogramm, mit dem Sie nicht nur Steine und Ornamente erstellen können, sondern auch Hauseingänge, Küchenarbeitsplatten u.Ä.

Komfortable Bedienung

Comcut bietet ein Maximum an Komfort - schon allein der stufenlose, ruckelfreie Zoom per Mausrad ist Gold wert! Die Layerverwaltung ist unabdingbar für eine professionelle Konstruktion. Und die Möglichkeit, sich Tastaturkürzel für die häufig genutzten Funktionen anzulegen, garantiert eine optimale Benutzerfreundlichkeit.

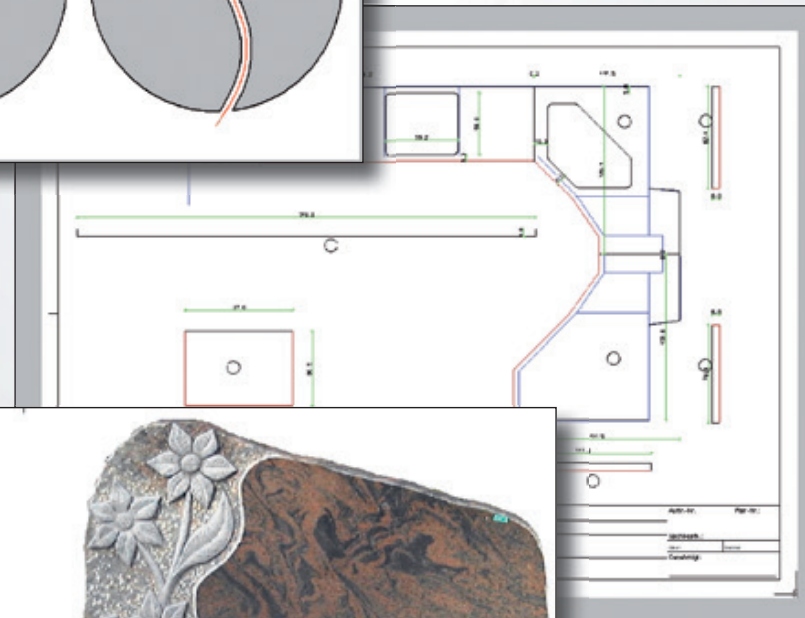
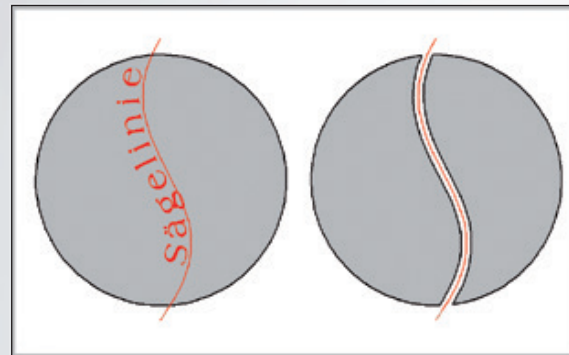
Steinmetzspezifische Formen

Eine große Palette von Bearbeitungsfunktionen wie z. B. das Abrunden oder Ausklinken einer Ecke, das Definieren einer Fase oder die Verwendung eines vordefinierten Linienverlaufes (Stichbogen, Schweifbogen, Korb-bogen, Tudorbogen usw.) ist die Basis, um mit wenig Aufwand anspruchsvolle Grabmalformen entstehen zu lassen. Darüber hinaus bietet Comcut spezielle Kurvenfunktionen für das Konstruieren glatter Übergänge, besonders für die Weiterverarbeitung mit Konturenseilsägen und Walzenpolierautomaten, an.



Freistellen von Fotos

Mit Comcut können Fotos beliebig frei gestellt und so in kürzester Zeit von ihrem Hintergrund „befreit“ werden. Eine Weiterverarbeitung der freigestellten Steine kann im Modul 3D-Design erfolgen!



Über 100 Funktionen zum Bearbeiten von Objekten

Diese Vielzahl von Funktionen umfasst z. B. Spiegeln, Drehen, Scheren, Dehnen, Stauchen, in Bogen, Gerade

oder diverse Kurven umwandeln, Abrunden von Ecken, Glätten von Kurven, automatische Korrektur der Punktabstände, Verbinden von Linien, Ausrichten u.v.m.

Zerteilen von Werkstücken

Eine überaus praktische Funktion ist sicherlich das „Teilen“. Zunächst wird ein Linienzug als „Säge“ definiert. Entlang dieser Sägelinie kann dann das gezeichnete Element zerschnitten werden, wobei es zusätzlich die Möglichkeit gibt, einen beliebigen Wert für die Fugenbreite anzugeben.

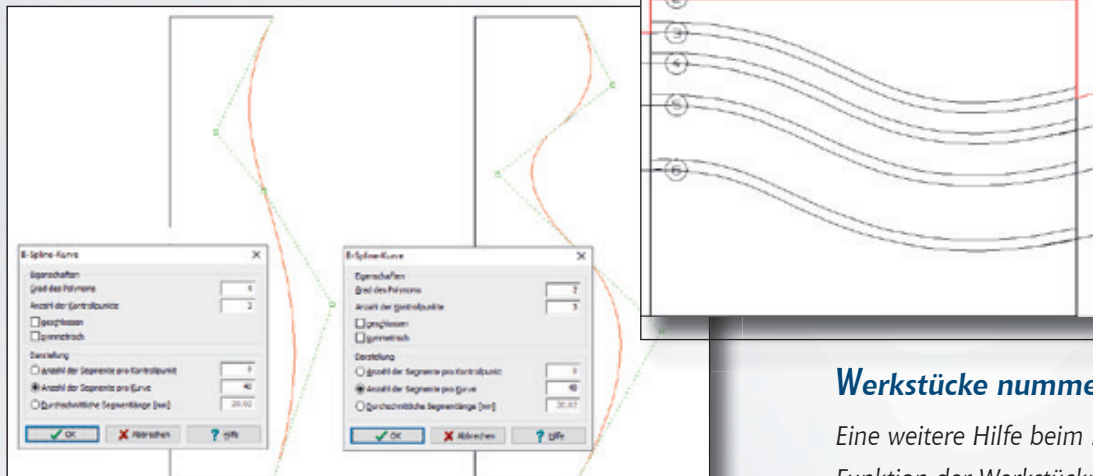
Natürlich kann auch der Wert Null eingegeben werden, falls die Schneidekanten exakt aufeinanderliegen sollen (siehe Abb. oben).

Bitmaps auf Steinen erweitern die Gestaltungsmöglichkeiten enorm

Die selbst konstruierten oder abgeänderten Steine können beliebig mit Material oder Farbe gefüllt werden.

Zusätzlich eingefügte Bilder (Bitmaps) ermöglichen ungeahnte Variationen - zumal diese auch im 3D plastisch angezeigt werden können.

Die B-Spline-Kurve



Der Begriff „Spline“ wurde zuerst in einer englischen Veröffentlichung von Isaac Jacob Schoenberg im Jahr 1946 für glatte, harmonische, zusammengesetzte mathematische Kurven dritten Grades benutzt.

Der Name „Spline“ kommt ursprünglich aus dem Schiffsbau und wurde auf dünne, elastische Holz- oder Metalllatten angewandt, die zur Festlegung einer Kontur in Form gezogen wurden.

Bemaßung

Eine komfortable Bemaßungsfunktion mit horizontal, vertikal und frei verlaufenden Maßen gehört ebenfalls zur Grundausstattung des Programms. Selbst das Bestimmen eines Winkels, eines Radius oder eines Durchmessers ist mit Comcut kein Problem. Die Maße werden bei einer Veränderung der geometrischen Konturen automatisch aktualisiert.

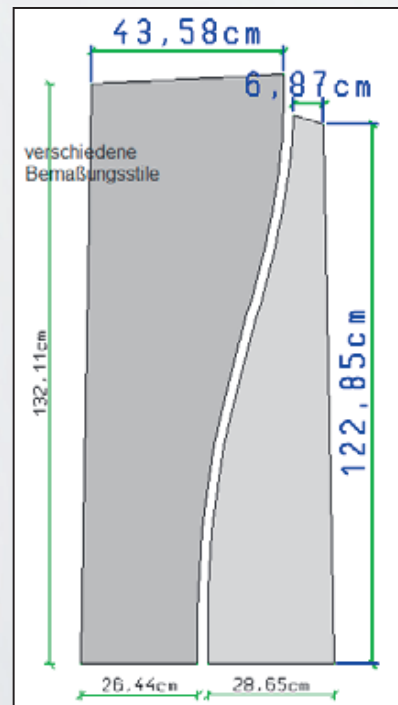
Bemaßungsstile verwalten

Es können beliebig viele eigene Bemaßungsstile erstellt, gespeichert und je nach Bedarf per Mausklick zugewiesen werden.

Werkstücke nummerieren

Eine weitere Hilfe beim Konstruieren bietet die Funktion der Werkstücknummerierung.

Comcut bietet beim Nummerieren automatisch die nachfolgende Zahl an!

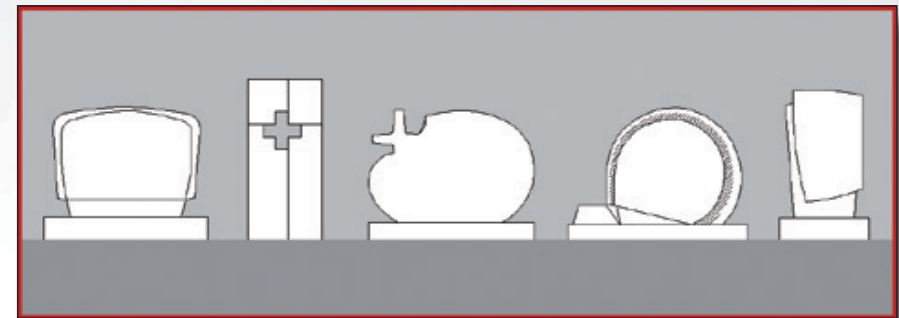
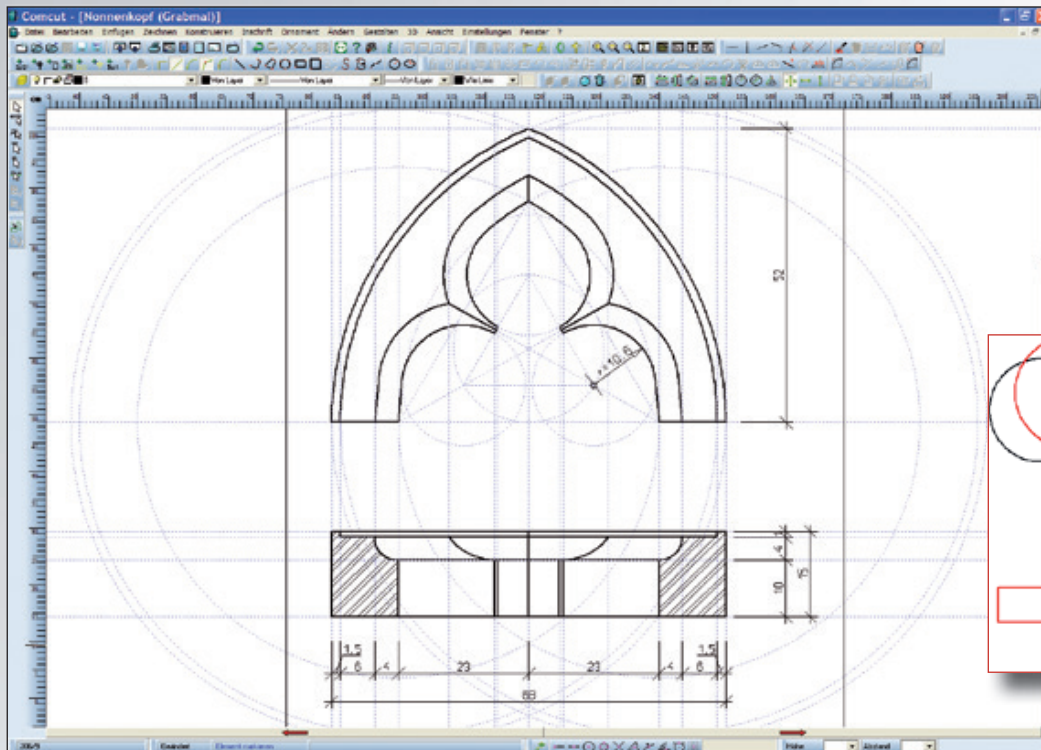


Raster, Konstruktionslinien und Fang

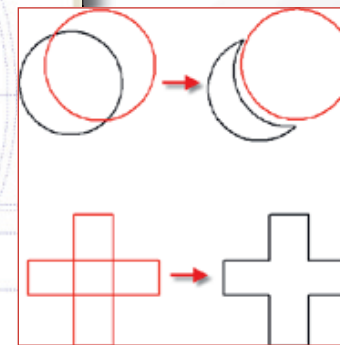
Der Abstand der Rasterpunkte ist variabel einstellbar und kann auch im Winkel verändert werden. Zusätzlich können Sie Hilfslinien einblenden und so z. B. ein Millimeterpapier als Bildschirmhintergrund erstellen.

Highlights

- Layertechnik für professionelles Konstruieren
- Zeichenfunktionen für alle gängigen Formen wie offene / geschlossene Polylinien, Rechteck, Quadrat, Vieleck, Oval, Kreis und Kreisbogen
- 7 verschiedene Möglichkeiten, um Konstruktionslinien zu erstellen
- Gleichmäßiges Unterteilen von Linienzügen und Bögen
- Zerteilen von Werkstücken möglich
- Präzises und einfaches Ausrichten mit der Funktion „Schieben“
- 9 Bemaßungsfunktionen, inkl. Radius, Durchmesser, Winkel und Kettenmaße
- Parallelversetzen und Kopieren von Teillinien und Konstruktionslinien
- Konturen für Ornamente
- Addieren und Ausstanzen von Polylinien
- Linien verlängern und verkürzen auf Grenzkanten
- Verschiedene Profile können erstellt werden
- Umwandeln von Geraden in Bögen
- B-Spline-Kurven verwenden
- Komplette Linienzüge und Bögen in Bezierkurven transformieren
- Drehen mit Vorschau



Auch hier bei der Konstruktion erleichtert die Funktion „Kopierspiegeln“ die Arbeit in hohem Maße. So muss gerade bei symmetrischen Steinen jeweils nur die eine Hälfte gezeichnet werden – der Rest erledigt sich dann von alleine! Das Konstruieren geht spielend leicht – mit der Maus wird die Richtung vorgegeben und mittels Tastatur der Abstands-wert eingetippt ... leichter geht es nicht!



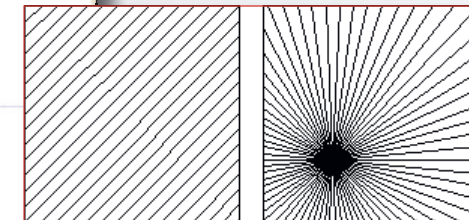
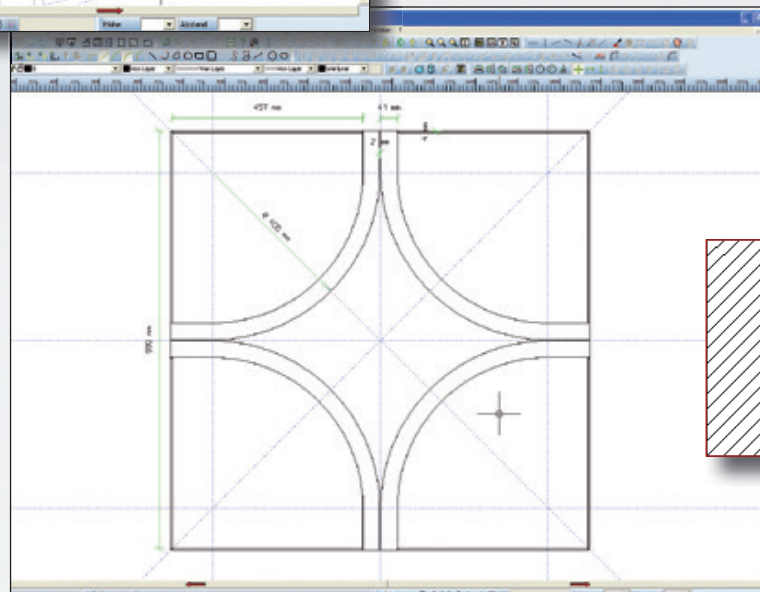
Spezialeffekte

Zusätzlich zu den vielfältigen Gestaltungsfunktionen ermöglicht Ihnen Comcut, auch Formen zu verschmelzen bzw. auszustanzen. So können Sie z. B. ein Kreuz und eine Rose problemlos zu einem Ornament zusammenfügen. Auch die Funktion zum Schraffieren oder das Anordnen eines Strahlenmusters erweitern die Gestaltungsmöglichkeiten um ein Vielfaches.

Konstruktionslinien sind nicht nur waagrecht und senkrecht, sondern auch im freien Winkel, sowie tangential, orthogonal, als Winkelhalbierende und als Strahl verfügbar. Hilfslinien können, wie andere Linien auch, problemlos gekürzt oder verlängert werden.

Die Fangfunktion mit umfangreichen Einstellmöglichkeiten gilt auch für Raster und Konstruktionslinien.

Vielseitige Fangfunktionen, sowie die Funktion „Schieben“, erleichtern dabei das Platzieren der einzelnen Elemente erheblich. Jedes einzelne Element kann in seiner Größe verändert, gedreht, gedehnt oder gespiegelt werden.

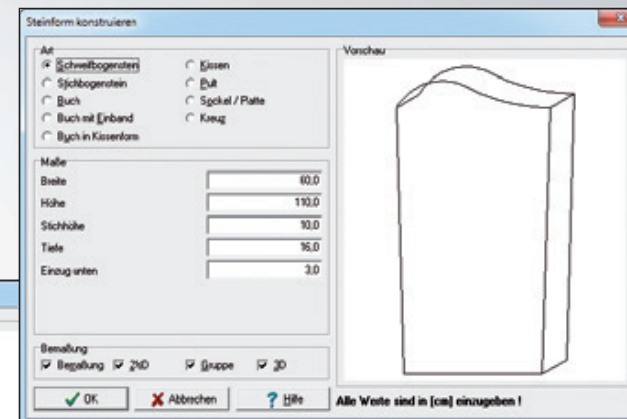
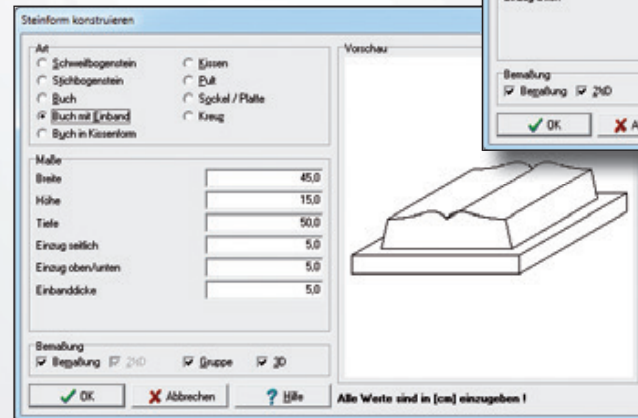


Der Steinform-Assistent

Mit diesem überaus praktischen Assistenten wird die Stein-
konstruktion zum Kinderspiel!

Sie können aus 9 verschiedenen Formen wählen:

- Schweifbogenstein
- Stichbogenstein
- Buch
- Buch mit Einband
- Buch in Kissenform
- Kissen
- Pult
- Sockel / Platte
- Kreuz

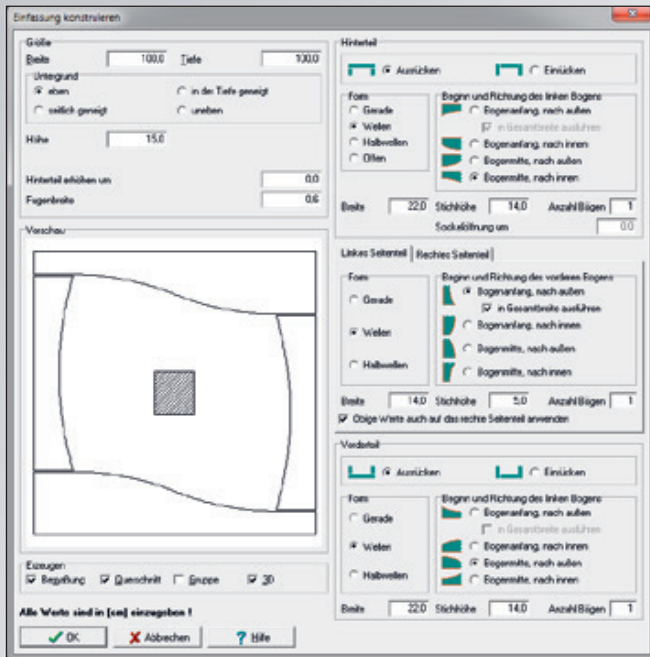


Für die gewünschte Form werden dann einfach die Maße
eingegeben.

Während der Eingabe passt sich die Anzeige im Vorschau-
fenster automatisch an, sodass Sie die Werte sofort
korrigieren können.



Des Weiteren ist anzugeben, ob für eine Bemaßung,
eine 3D-Fähigkeit, eine Gruppierung der einzelnen
Bestandteile sowie eine 2 1/2 D-Darstellung erwünscht sind.
Die eingegebenen Maße werden gespeichert und können
so immer wieder verwendet werden.



Der Einfassungsassistent

Der Einfassungsassistent zaubert Ihnen mit wenigen Handgriffen auch kompliziertere Einfassungen.

Gerade in Verbindung mit einer Steinform aus dem Assistenten können Sie Ihren Kunden in kürzester Zeit spektakuläre Ergebnisse präsentieren.

Stellen Sie die vielfältigen Optionen ganz nach Wunsch zusammen. Der Einfassungsassistent bietet Ihnen unglaublich mannigfaltige Möglichkeiten!

Sie können für alle vier Seiten separat festlegen, ob sie gerade oder aus Wellen oder Halbwellen bestehen sollen.

Möchten Sie einen eingerückten oder ausgerückten Sockel? Oder lieber eine Sockelöffnung?

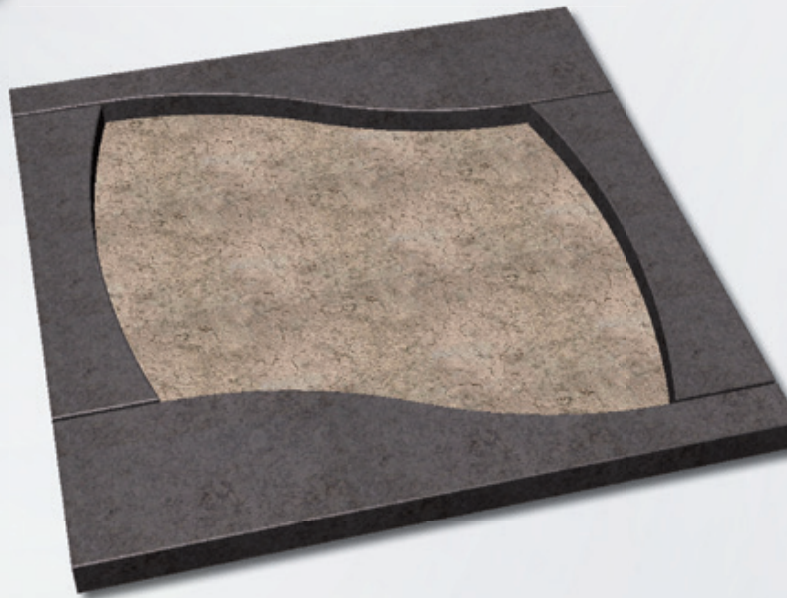
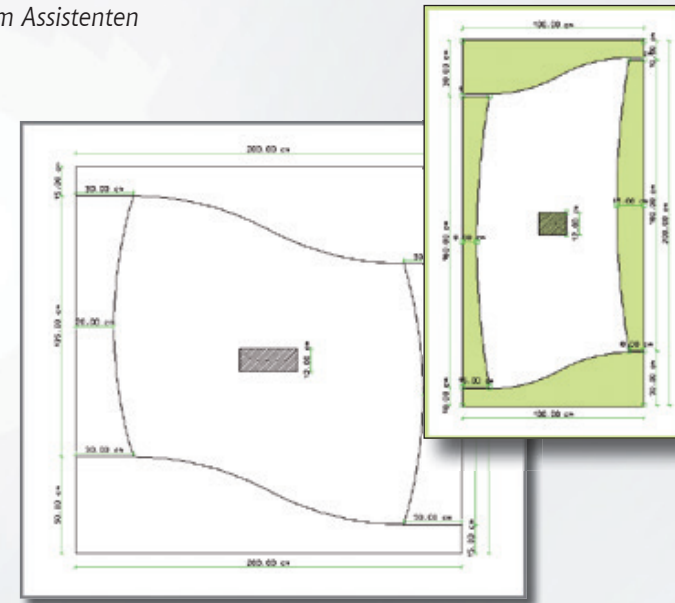
In welcher Größe?

Auch eine Fugenbreite kann nach Wunsch im Assistenten vorgegeben werden!

Sollen die Seitenteile symmetrisch sein? Welche Breite haben sie, welche Stichhöhe haben die Bögen und wie viel Bögen sollen es sein?

Wie beim Steinform-Assistenten können Sie die Einfassung auch gleich bemaßen lassen, können die Einzelteile gruppieren und das Ganze für die 3D-Darstellung vorbereiten lassen.

Selbstverständlich können Sie im Anschluss die Einfassung im 2D CAD-Teil noch weiter bearbeiten.



Entweder um zusätzliche Elemente, wie z. B. Lampensockel oder Ausschnitte für die Bepflanzung hinzuzufügen, oder weitere Einstellungen für die 3D-Darstellung vorzunehmen.

Sollen im Einfassungs- und Steinform-Assistenten noch schnell ein paar Änderungen vorgenommen werden – kein Problem: Mit einem Doppelklick bei gedrückter Alt-Taste auf den Entwurf öffnet sich sofort wieder das Dialogfenster für Eingaben.

3D Design

Fotorealistische 3D-Ansicht

Zeichnerisches Können und Fantasie sind natürlich im Steinmetzhandwerk ein absolut kostbares Gut!

Um dies auch den Kunden auf eine sehr wirkungsvolle, sowie anschauliche Art und Weise demonstrieren zu können, bietet Comcut mit dem Modul 3D-Design ein technisch anspruchsvolles und ausgereiftes Werkzeug, das höchsten Ansprüchen gerecht wird. Die 3D-Funktionalität von Comcut ist vollständig in das Gesamtkonzept integriert.

Die Konstruktion bzw. die Gestaltung der Grabanlage erfolgt wie gewohnt in 2D, danach wird in die 3D-Ansicht umgeschaltet.



werden, sondern natürlich auch als Grabschmuck o.Ä. dienen. Egal, ob Scheibe, Schale oder Kugel - alle Varianten sind im Handumdrehen erstellt!

Umgebung

Natürlich kann auch die Umgebung mit gestaltet werden. So können beispielsweise verschiedene Hecken, Mauern oder Wege erstellt, gespeichert und bei Bedarf in den Entwurf mit eingefügt werden!

3D-Szene

Comcut bietet zur besseren Übersicht die Darstellung der kompletten 3D-Szene in einer übersichtlichen Baumstruktur. Einzelne Elemente des 3D-Entwurfs, oder auch die Umgebung können per Mausclick ausgeblendet werden, um zum Beispiel verschiedene alternative Gestaltungsmöglichkeiten direkt miteinander zu vergleichen.

Verwenden Sie eigene Bitmaps!

Selbstverständlich sind Sie bei Comcut nicht auf die mitgelieferten Materialbitmaps begrenzt.

Eigene Bilder, die z. B. von einer Digitalkamera, einem Scanner oder aus dem Internet stammen, können problemlos integriert werden.

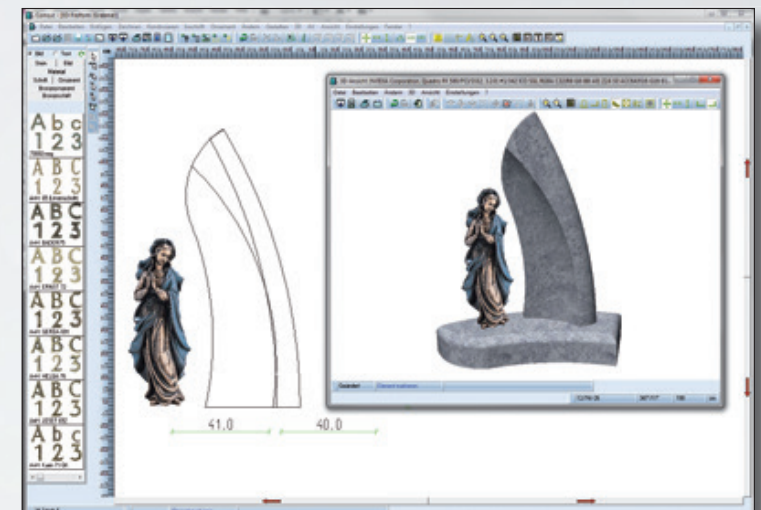
Vom freigestellten Foto zum 3D-Stein

Eine geniale Möglichkeit, das Originalfoto des Steins mit den Vorteilen einer 3D-Darstellung zu verbinden!

Nach dem Freistellen mit Comcut wird dem Steinbild eine gewünschte Tiefe gegeben. Die Seiten des Steins und die Einfassung werden mit dem Material des Originalsteins belegt, um so ein perfektes Ergebnis zu erhalten. So bleiben wirklich keine Wünsche offen!

Kugeln

Ebenfalls interessant ist die Verwendung von Kugeln. Diese können nicht nur in das Grabmal integriert



Intuitives Drehen und Verschieben

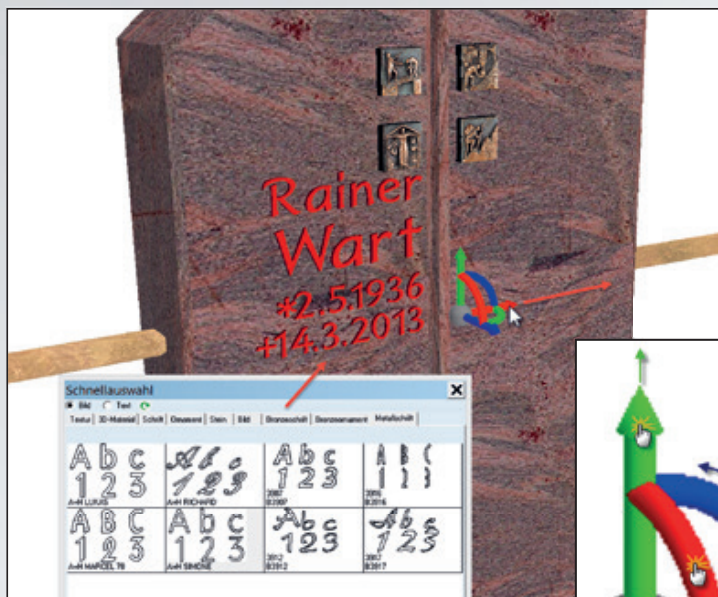
Mit Hilfe der in der 3D-Ansicht visualisierbaren Achsen können 3D-Elemente ohne Probleme gedreht und verschoben werden.

Durch Anfassen der X-, Y-, oder Z-Achse, kann ein Element spielend in die richtige Position gebracht werden.

Soll das Objekt um eine der Achsen gedreht werden, kommen die farblich entsprechenden Viertelkreise ins Spiel.

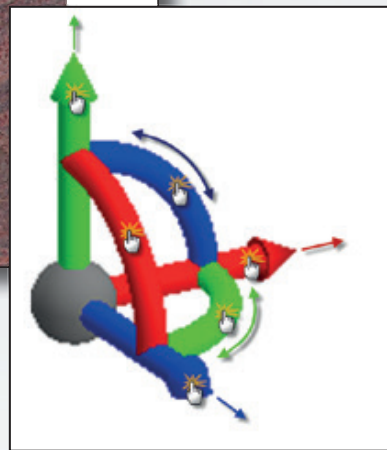
Werden die bunten Helfer nicht mehr benötigt, können sie mit einem Klick ausgeschaltet werden.

Damit die Arbeit mit 3D noch einfacher und komfortabler von der Hand geht, kann gleich zu Beginn festgelegt wer-



den, ob das Element im Aufriss, im Grundriss oder im Seitenriss erstellt werden soll.

Warum also auf die Chance verzichten, seinen Kunden eine komplette Grabanlage dreidimensional zu präsentieren?



Mit der Schnellauswahl punkten

Auch in der 3D-Ansicht können sowohl Inschrift, als auch Ornamente, Steine, Einfassungen oder Abdeckplatten mit einem Klick ausgetauscht werden.

Durch gezieltes Ein- und Ausschalten im Szenebaum können die Elemente beliebig ausgetauscht und so dem Kunden als Alternative präsentiert werden.

Comcut denkt mit

Sie möchten gerne ein Bronzeornament auf die Abdeckplatte legen?

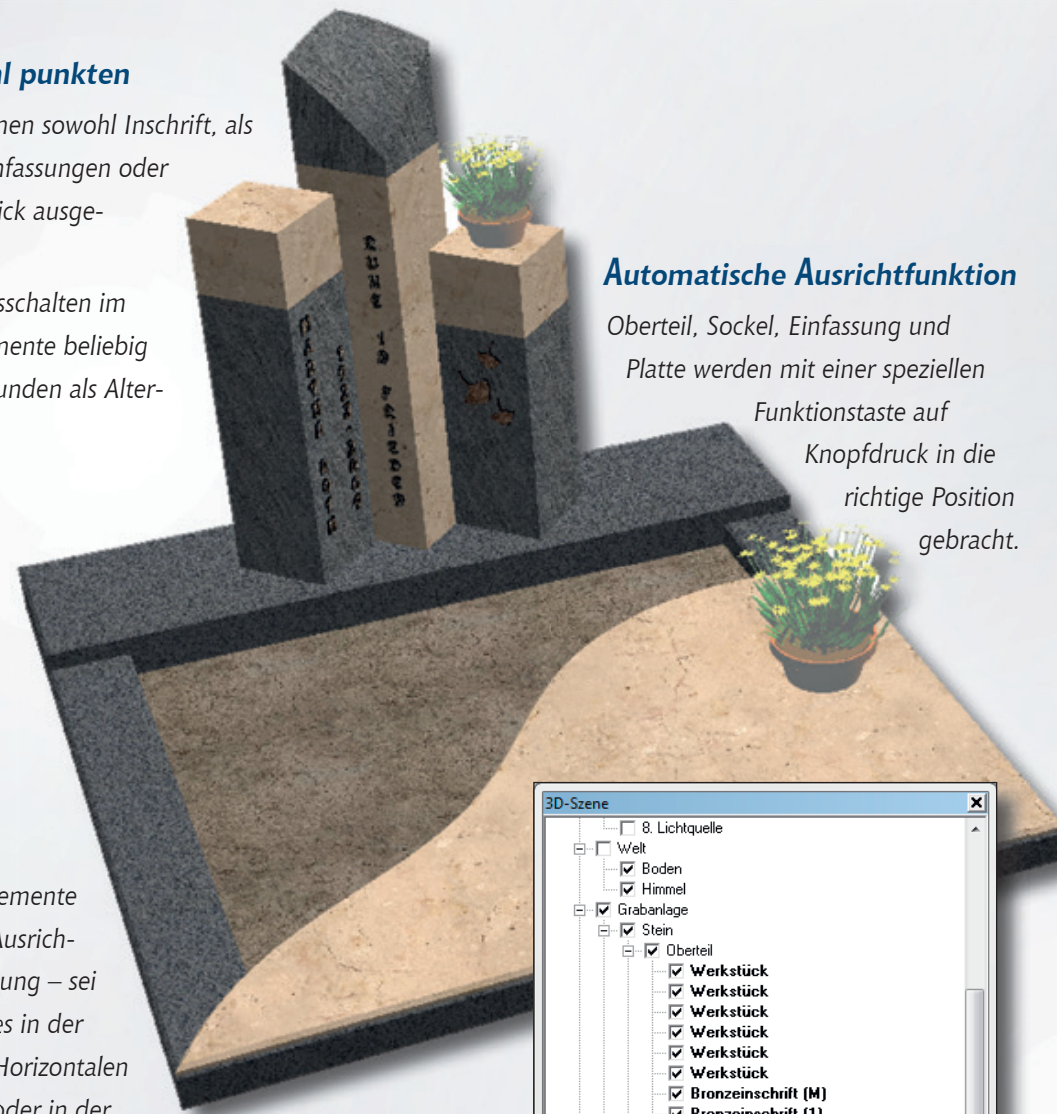
Kein Problem! Per Drag & Drop wird das gewünschte Ornament einfach auf die Platte gezogen und abgelegt.

Comcut platziert die Elemente stets in der korrekten Ausrichtung – sei es in der Horizontalen oder in der Vertikalen!

– sei es in der Horizontalen oder in der Vertikalen!

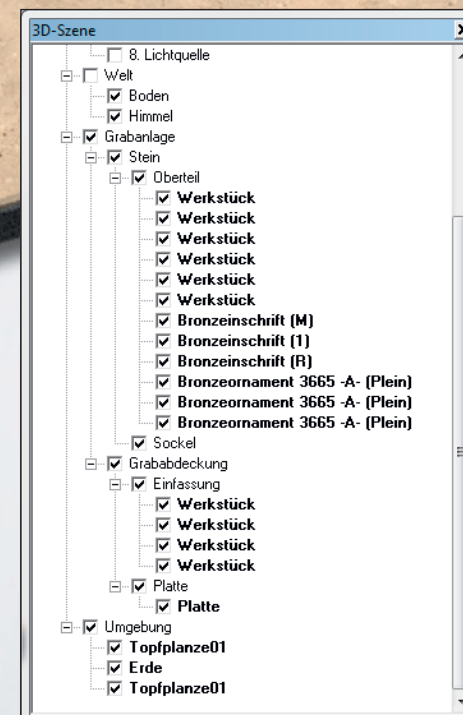
Elemente entfernen

Selbstverständlich können in der 3D-Ansicht auch Objekte gelöscht werden!



Automatische Ausrichtfunktion

Oberteil, Sockel, Einfassung und Platte werden mit einer speziellen Funktionstaste auf Knopfdruck in die richtige Position gebracht.

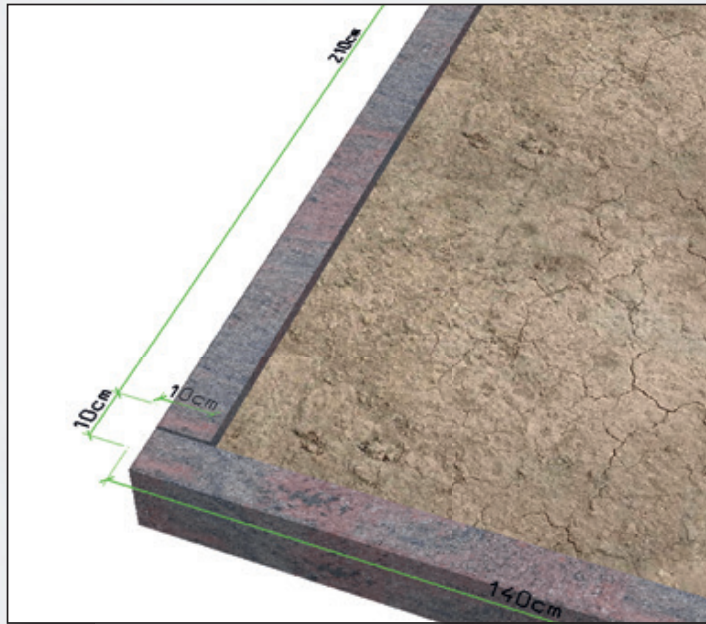


Bemaßung im 3D

Eine in der 2D-Ansicht angelegte Bemaßung kann, sofern sie – wie andere Elemente auch – bei 3D „angemeldet“ wurde, auch im dreidimensionalen Raum angezeigt werden.

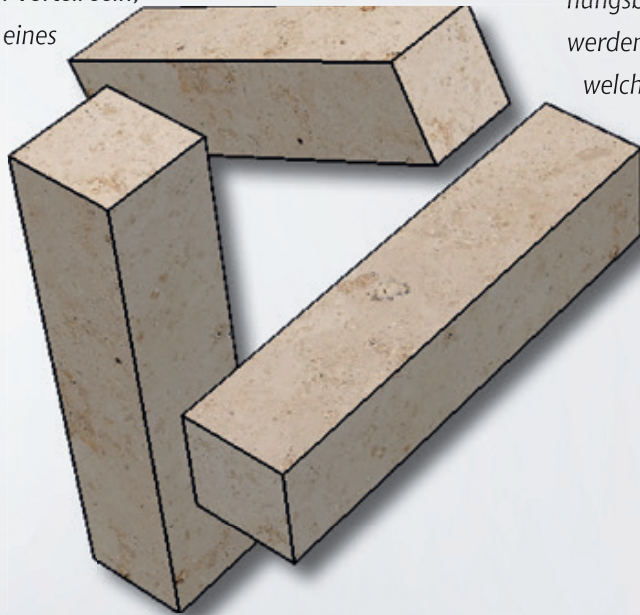
Dabei kann festgelegt werden, in welcher der drei Ausrichtungsmöglichkeiten die Bemaßung dargestellt werden soll – von vorne, von der Seite oder von oben.

Gerade hier ist es ein großer Vorteil, dass Bemaßungslinien auch etwas stärker darstellbar sind!



Betonung der Werkstückkanten

Bei Konstruktionszeichnungen, die im 3D angezeigt werden, kann es von Vorteil sein, die Kanten eines Werkstücks



besonders hervorzuheben. Diese Option steht auch in Comcut zur Verfügung.

Im Eigenschaftsdialog kann das Erscheinungsbild dieser betonten Kanten eingestellt werden. Welche Farbe sollen sie haben? In welcher Stärke soll die „Kontur“ angezeigt werden?

Präsentieren Sie Ihren Kunden doch, was Sie wollen! Mit diesem Modul 3D bleiben garantiert keine Wünsche offen!

Textur-Anpassung im 3D

Um eine optimale Darstellung bezüglich der Materialtextur zu erreichen, kann diese in Comcut mit einem einzu-gebenden Versatz in horizontaler und vertikaler Richtung verschoben werden. Zusätzlich kann das Material in einem gewünschten Winkel gedreht werden.

So können Sie z. B. nacheinander verschiedene Einfassungen zum Stein zeigen und dem Kunden zur Auswahl anbieten.



Plastische Darstellung von Bronze, Metall, Glas und Bildern

Selbstverständlich kann Comcut auch Inschriften und Ornamente aus Bronze, Metall und Glas in 3D darstellen. Auch das freie Drehen von Ornamenten oder Inschriftblöcken, sowie die Anordnung von Inschriftzeilen in Bögen ist in 3D möglich.

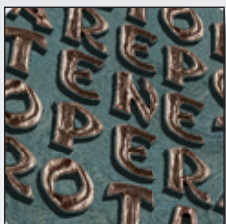
Eine herausragende Innovation stellt die plastische Darstellung in 3D dar. Durch vielfältige Anpassungsmöglichkeiten im Bereich Farbe und Beleuchtung entsteht ein unglaublich realistischer Eindruck, der jeden Kunden faszinieren wird. Selbst die Seitenflächen können separat angepasst werden!

Bei eingefügten Bildern kann sogar der Rückseite ein beliebiges Material mit entsprechenden Eigenschaften zugewiesen werden.

Standard-Profil in 3D

Die Darstellung verschiedener Standard-Profile, ganz egal an welcher Seite, ist für Comcut die leichteste Übung.

Alles, was Sie zeichnerisch im 2D Bereich festlegen, wird automatisch auf die 3D-Darstellung übertragen.



So können Sie Ihren Kunden Grabsteine mit den Profilen Fase, Hohlkehle, Viertelstab oder Falz präsentieren - ganz nach Wunsch.

Mit eigenem Profil auf Erfolgskurs

Individuelle Lösungen für anspruchsvolle Kunden anbieten zu können garantieren den Erfolg!

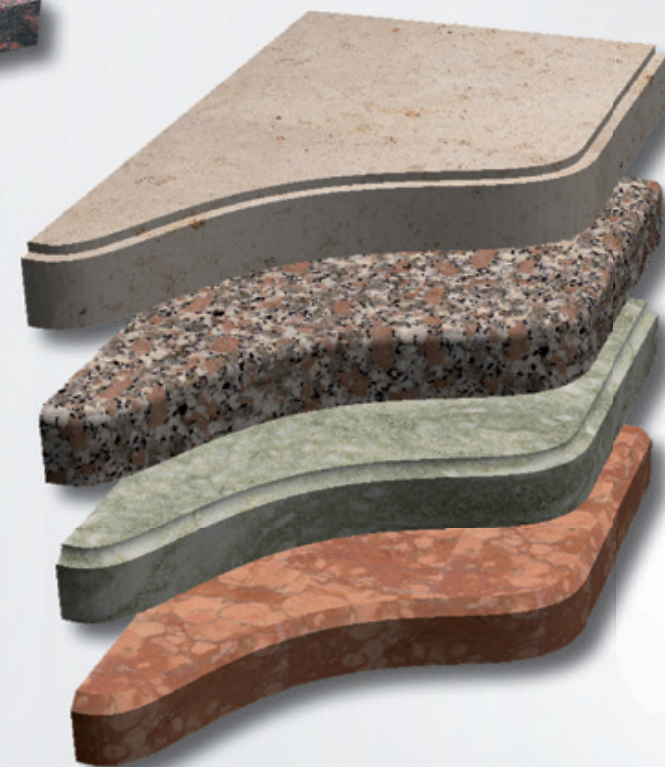
In einem eigenen Editor für Profilformen können völlig frei individuelle Profile gezeichnet und dann gespeichert werden. Die anschließende Vorgehensweise ist im Prinzip genau gleich wie bei den Standard-Profilen – nur dass jetzt zusätzlich aus einem speziellen Ordner die selbst erstellten Profile geladen werden können.



Profile auf Knopfdruck

Und damit alles immer noch ein bisschen schneller vorstattgeht, können Profile mit einheitlicher Stärke auch automatisch erstellt werden!

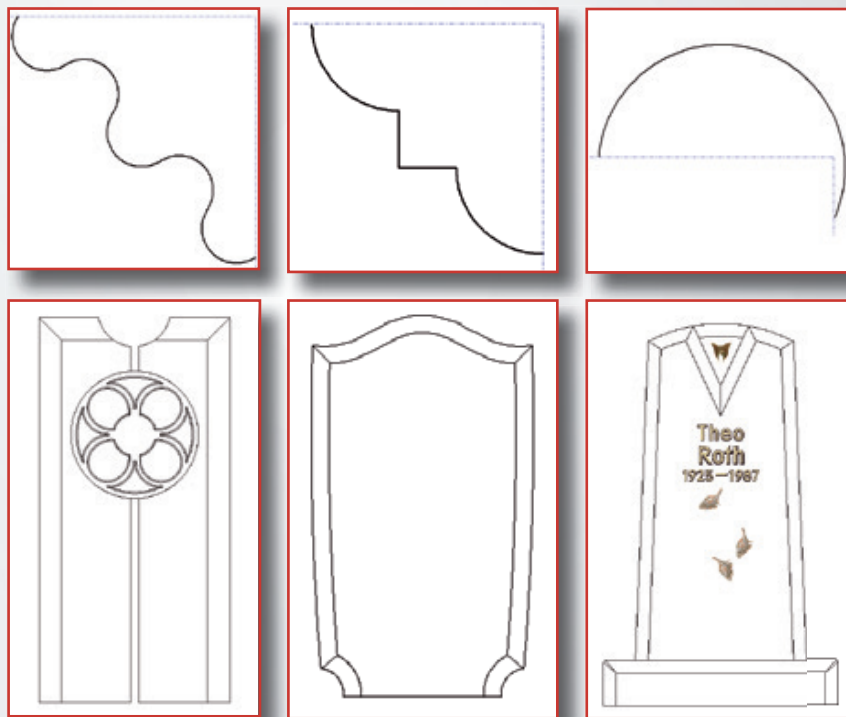
Dazu werden einfach alle Kanten, die ein Profil in einer bestimmten Stärke erhalten sollen, markiert und anschließend der Wert im Dialog eingetragen. Natürlich kann bei Profilen auch ein Winkel angegeben werden!



Optimale Beleuchtung

„Wo Licht ist, ist auch Schatten!“

Dies gilt insbesondere für eine perfekte Ausleuchtung im 3D-Grabmalbereich. Mit individuell einstellbaren Beleuchtungsszenen bleiben auch hier keine Wünsche mehr offen!



Ob Sonnenuntergang, Mondschein oder Tageslicht: Alles ist möglich und – was jeden Anwender erfreuen dürfte – jede Einstellung kann mit entsprechend sinnvoller Namensgebung gespeichert werden. So gibt es jegliche Beleuchtungsszenarien auf Bestellung.

Bei Comcut werden mehrere Lichtquellen angeboten, die jede für sich selbst angepasst werden kann.

Es besteht jedoch auch die Möglichkeit, komplette Beleuchtungsszenen zu arrangieren und abzuspeichern.

So muss – je nach Entwurf – die entsprechende Beleuchtung nur noch zugewiesen werden.





Ausdrucken oder als E-Mail versenden

Drucken Sie Ihre 3D-Entwürfe in beliebiger Perspektive und Größe aus, um sie Ihren Kunden zur Ansicht mit nach Hause geben zu können.

Alternativ können 3D-Ansichten auch per E-Mail verschickt werden.

Material und Oberflächeneigenschaften übertragen

Von einem gewählten 3D-Objekt kann zum einen das Material per Drag and Drop auf andere Elemente übertragen werden, zum anderen können auch spezielle Material- bzw. Oberflächeneigenschaften – wie z. B. entsprechend definierte Farbanteile oder die Leuchtkraft der Textur – anderen Objekten mit nur einem Klick zugewiesen werden. Das spart Zeit!

Übertragen von Drehungen und Verschiebungen

Wenn ein Element im 3D gedreht oder verschoben wurde, kann dies auf andere Elemente übertragen werden!



Auch in einem Friedhofsantrag kann auf Wunsch die 3D-Darstellung eingefügt werden.

Professionelles Gestalten

Lassen Sie Ihrer Kreativität freien Lauf! Mit Comcut können Sie weit mehr als nur einfache Grabmale gestalten. Bieten Sie Ihren Kunden die Auswahl aus einer kleinen Grabmalausstellung, die Sie einmal vorgefertigt immer wieder verwenden können. Und um noch mehr Vielfalt zu bieten: Steinformen und Material sind schnell getauscht!

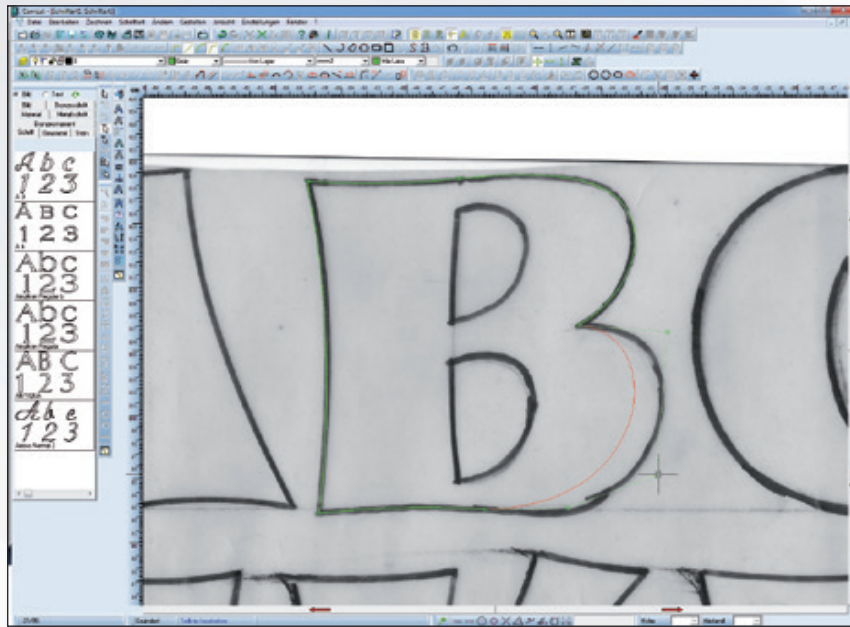
Verwenden Sie diese Entwürfe auch für die Werbung!

Schriftdigitalisierung

Eigene Alphabete im Handumdrehen

Mit diesen beiden überaus praktischen Modulen können Sie Ihre Auswahl an Schriftarten schnell und problemlos erweitern.

Pro Schriftart können dabei beliebig viele Zeichen verwaltet werden. So können Sie auch steinmetzübliche Buchstabenvarianten anlegen!



Digitalisieren

Mit dem Modul Schriftdigitalisierung vektorisieren Sie eigene Alphabete anhand von gezeichneten und gescannten Vorlagen.

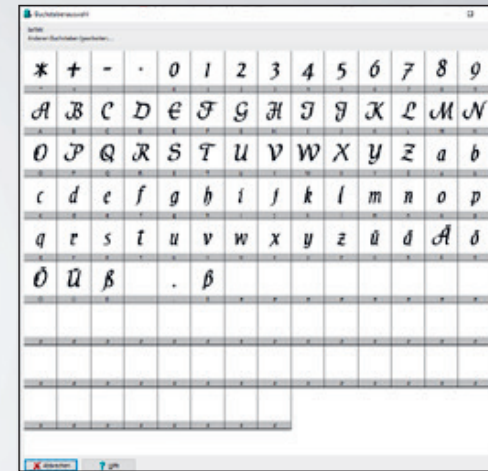
Die Vorlagen werden dazu als Hintergrundbild eingebildet. Nun können Sie in beliebig wechselnder Vergrößerung

die Vektorpunkte setzen, oder – ganz nach Wunsch – mithilfe der Funktionen Bezierkurve und B-Spline-Kurve perfekte Rundungen erzeugen und eventuelle zeichnerische Ungenauigkeiten ausgleichen.

Referenzbuchstaben und Hinzuladen von Zeichen

Damit Sie bei ähnlichen Buchstaben, wie z. B. A und Ä, O und Q oder P und R, Zeit sparen, können Sie jedes beliebige Zeichen Ihrer Schrift entweder als Abbild im Hintergrund oder als Kopie laden.

Die Zuordnung der Zeichen erfolgt über ein entsprechendes Eingabefeld.



Buchstabenabstände werden vollautomatisch berechnet, der Anwender kann aber die zur Berechnung erforderlichen Parameter bei Bedarf abändern.

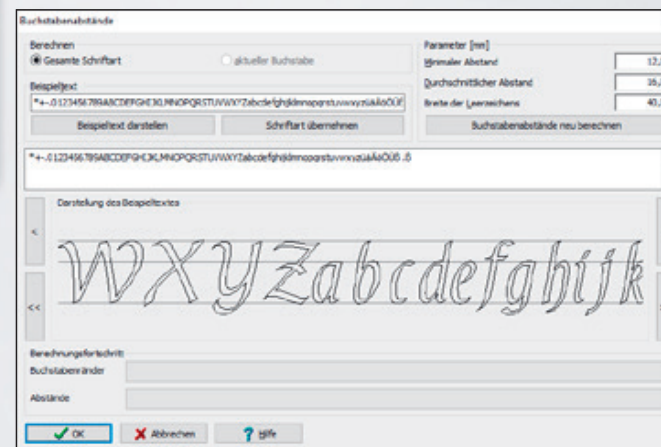
Komfortable Funktionen für die Feinarbeit

Schon beim Erstellen eines Alphabetes stehen dem Anwender Funktionen zur Verfügung, die das Arbeiten schneller von der Hand gehen lassen.

Aber gerade bei der Nacharbeit ist es ein unschätzbare Vorteil, mit nur einem Mausklick eine etwas zu „holprig“ geratene Linienführung glätten zu können.

Auch Buchstaben, die mittels einer Kurvenfunktion erstellt wurden, lassen sich in Sekunden in Verbindungen umwandeln, die aus Geraden bestehen.

Zum Schluss können dann mit einem Mausklick alle Hintergrundbilder auf einmal gelöscht werden.



TrueType-/OpenType-Import

Windows-Schriftarten in Comcut verwenden

Mit diesem Modul können Sie beliebige Windows-Schriftarten importieren und dann in Comcut verwenden. So erhöhen Sie blitzschnell die Anzahl Ihrer Comcut-Schriftarten.

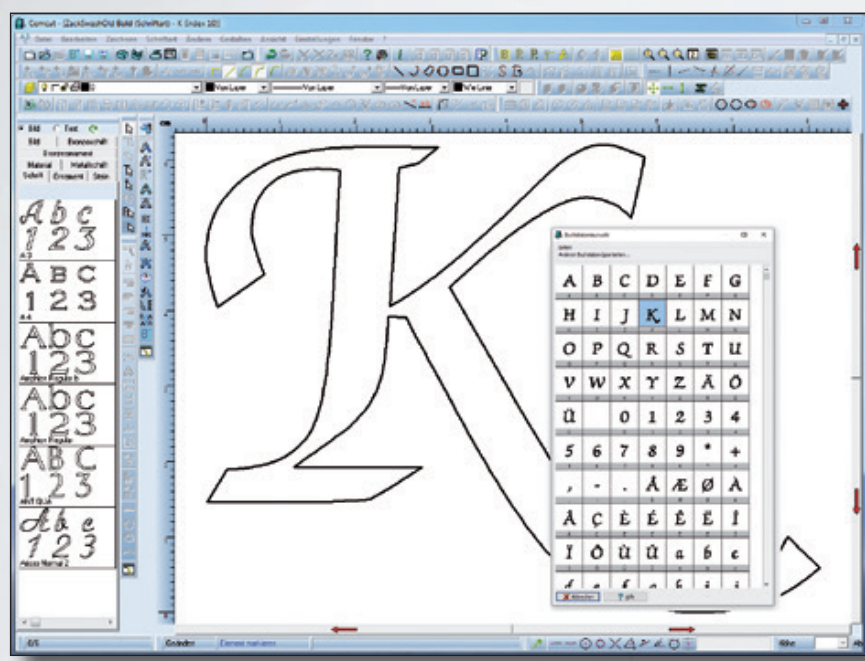
Die sogenannten TrueType-Fonts, oder TTF-Dateien, finden Sie bereits unter Windows installiert auf Ihrem PC, auf Schriftsammlungs-CDs im Handel und im Internet. Auch OpenType-Fonts (OTF) können importiert werden. *)

In der Vorschau können die Schriften genauer in Augenschein genommen werden – so kann die „Steinmetztauglichkeit“ besser bewertet werden.

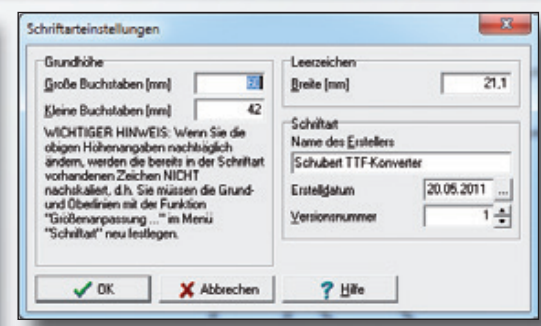
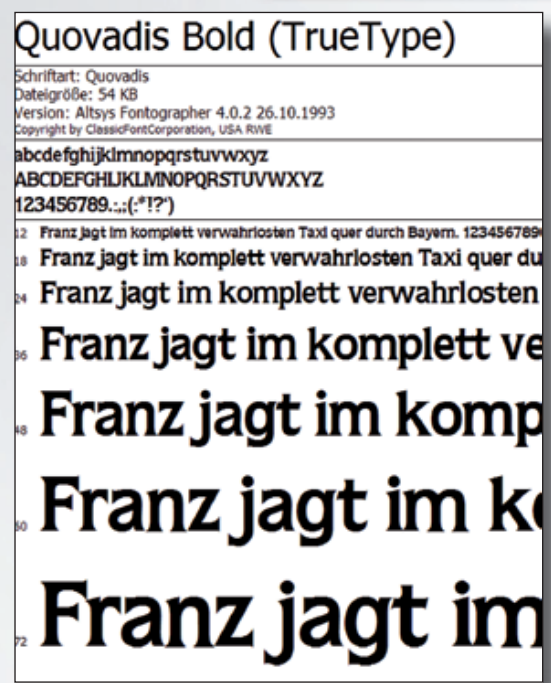
Comcut importiert diese TrueType-Schriftarten per Knopfdruck. Sie können dabei bestimmen, welche Zeichen importiert werden.

Allerdings muss in den meisten Fällen für viele Sonderzeichen, wie z. B. „,*“ oder „+“ eine Nachbearbeitung erfolgen, damit diese in ein gutes Gesamtbild für Grabmalbeschriftungen passen. Auch die Zahlen haben zumeist eine falsche Größe und sollten neu skaliert werden.

Aus diesem Grund empfiehlt es sich, das Modul TrueType-Import zusammen mit dem Modul Schriftdigitalisierung einzusetzen. So stehen Ihnen alle wichtigen Funktionen zur Verfügung, um notwendige Änderungen schnell und einfach durchzuführen.



- Einstellungen...
- Anderen Buchstaben bearbeiten...
- Buchstabe hinzuladen...
- Referenzbuchstabe hinzuladen...
- Balkenstärke...
- Größenanpassung für große Buchstaben
- Größenanpassung für kleine Buchstaben
- Gesamte Schriftart skalieren
- Buchstaben in die Schriftart übernehmen
- Rückseitenkanten berechnen...
- Anzahl der Buchstaben ändern...
- Buchstabenreihenfolge ändern...
- Buchstabe aus der Schriftart löschen...
- Tastenzuordnung ändern...
- Schriftart überprüfen...
- Buchstabenabstände normieren...
- Präferierte Varianten setzen...
- Alle Hintergrundbilder löschen...



Viele TrueType-Schriften sind fehlerhaft oder häufig auch von schlechter Qualität. Diese Mängel fallen bei der üblichen winzigen Buchstabengröße nicht auf. Versuchen Sie allerdings, die Schrift in mehreren Zentimetern Größe darzustellen, fallen Fehler und unsaubere Linienführung auf.

Mit Comcut ist das allerdings kein Problem, denn es gibt reichlich komfortable Funktionen für die blitzschnelle Korrektur und Anpassung.

Die Zeichen „,*“ und „+“ gelten in TTF-Schriften normalerweise als mathematische Zeichen und sehen auch so aus. Sie müssen in Form und Position auf die Anforderungen im Steinmetzbetrieb angepasst werden.

*) Bitte beachten Sie Copyright und Urheberrechte!

Einen Katalog erstellen

„Was für Grabsteine haben Sie denn?! Haben Sie auch einen Prospekt?“ Mit dieser Frage wird wohl jeder Steinmetz des Öfteren konfrontiert!

Um Ihrer Kundschaft beispielsweise zu ersparen, bei strömendem Regen einen Rundgang durch Ihr Lager machen zu müssen, kann doch ein betriebseigener Katalog eine sehr gute Alternative darstellen, um all Ihre schönen Steine zu präsentieren!

Mit einer in Comcut integrierten Funktion, welche beispielsweise auch zur Erstellung von Friedhofsanträgen eingesetzt wird, kann ein eigener, individueller Katalog erstellt werden.

Je nach Wunsch können in dem Katalog Grabmale, Steine oder auch Bronzeartikel enthalten sein.

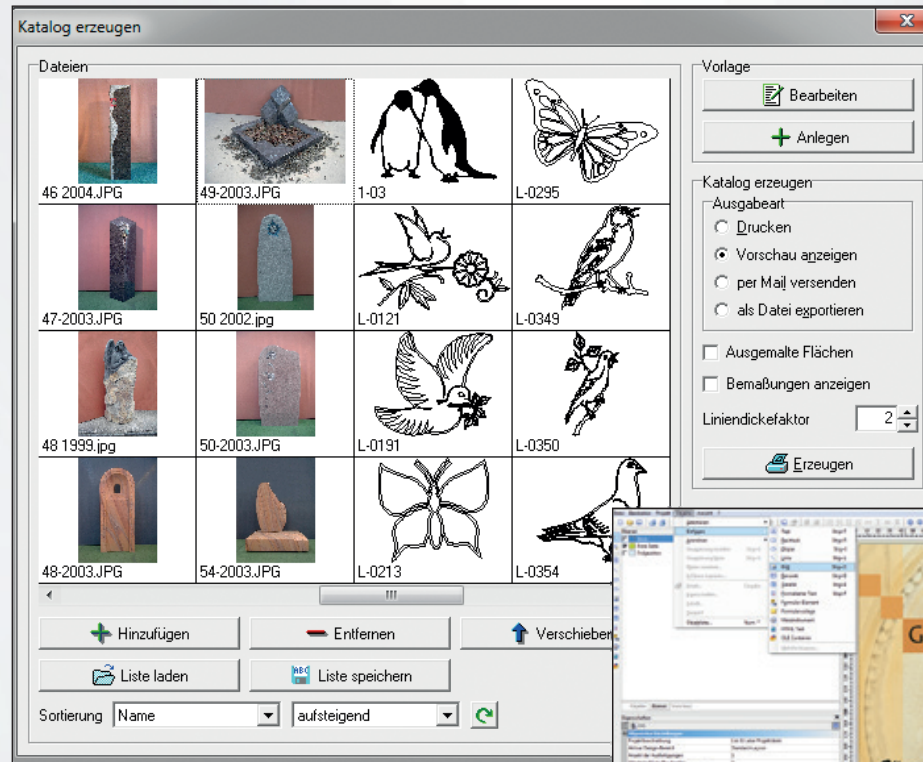
Eine perfekte Verkaufshilfe

Ob als gedruckte Version oder als PDF-Datei auf dem PC wird dieser individuelle Katalog als Verkaufs- und Beratungshilfe auf jeden Fall gute Dienste leisten! Um das Ganze anwenderfreundlich zu gestalten, liefert Comcut eine entsprechende Vorlage gleich mit!

Diese kann natürlich noch ganz nach Wunsch angepasst und verändert werden.

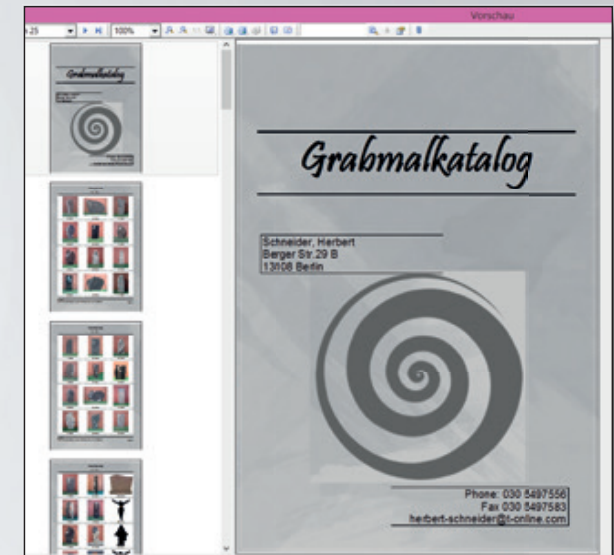
Intuitive Bedienbarkeit

Nach dem Entschluss, einen Katalog zu erstellen, muss zunächst einmal darüber entschieden werden, was in den Katalog mit aufgenommen werden soll – nur die Lagersteine, oder auch eigene gezeichnete Ornamente vielleicht?

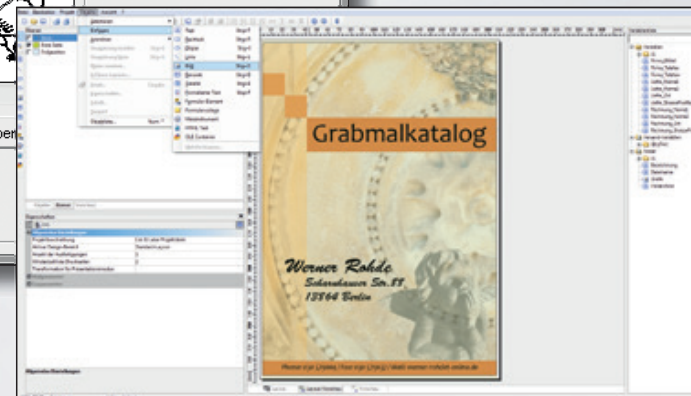


Diese Entscheidung bleibt natürlich ganz Ihnen überlassen!

Mit der intuitiv bedienbaren Oberfläche ist es auf alle Fälle ein Kinderspiel, die richtige Vorgehensweise zu finden.



Mit „Hinzufügen“ werden nacheinander die Dateien auf dem Rechner zusammengetragen, welche im Katalog aufgelistet werden sollen. Wurde eine Datei versehentlich hinzugefügt, kann diese problemlos wieder entfernt werden.



Listen speichern

Sortieren lassen sich die Bilder ebenfalls ganz simpel – einfach die zu verschiebenden Dateien auswählen und ihnen den korrekten Platz zuweisen!



Falls die Entscheidung bezüglich des Inhalts des Katalogs noch anstehen sollte, können die vorab schon einmal erstellten Listen problemlos gespeichert und bei Bedarf wieder geladen werden.



Deckblatt individuell gestalten

Die Entscheidung, ob Sie das Deckblatt Ihres Katalogs mit Ihrer Website abstimmen, oder lieber ganz individuell gestalten, kann Ihnen Comcut natürlich nicht abnehmen – den Rest jedoch schon!

Ausgabe Varianten

Der fertige Katalog kann ganz nach Wunsch gedruckt, exportiert oder per E-Mail versendet werden.

Vorlagen konfigurieren

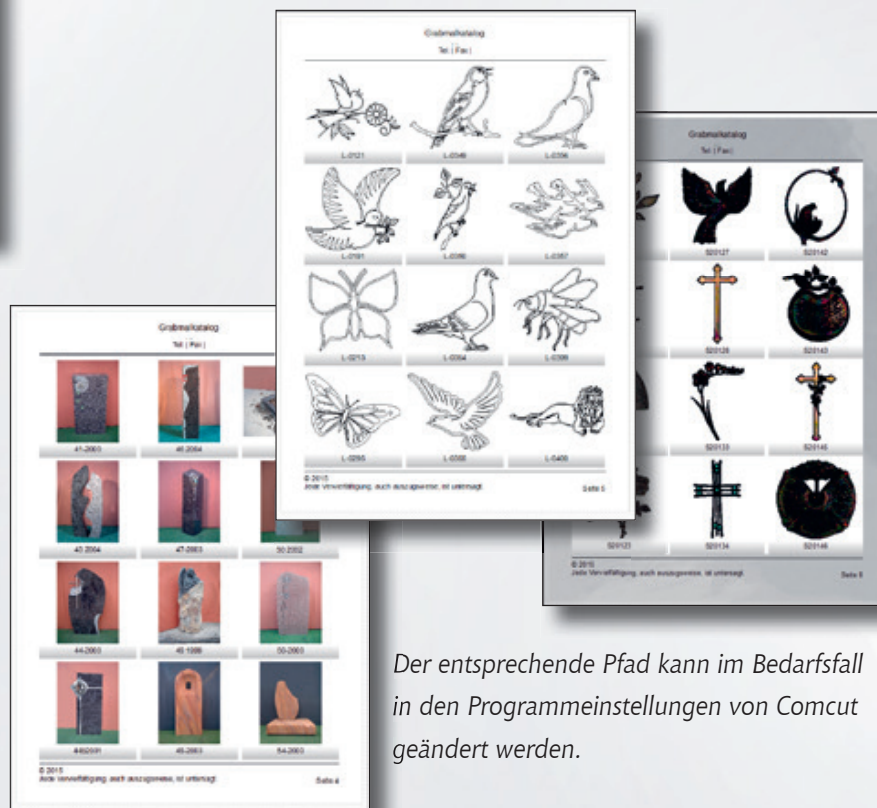
Um die bestehende Vorlage den eigenen Wünschen anzupassen, wird über die Taste „Bearbeiten“ in

den in Comcut integrierten Formular-Designer gewechselt. Hier können die einzelnen Seiten bearbeitet werden.

Soll ein abgespeichertes Bild eingefügt werden, wird lediglich ein Rahmen aufgezo-gen und die entsprechende Datei ausgewählt.

Das Katalog-Projekt wird mit der Dateiendung „.lst“ gespeichert.

Natürlich können auch eigene Vorlagen erstellt und gespeichert werden. Diese werden ebenfalls standardmäßig im Verzeichnis „Katalogvorlage“ gespeichert.



Der entsprechende Pfad kann im Bedarfsfall in den Programmeinstellungen von Comcut geändert werden.

Produktion mit dem Modul CAM

Seilsägen ansteuern

Das CAM-Modul ist vollständig in das einfache Bedienkonzept des Comcut-Programms eingebettet. Mit wenigen Schritten lassen sich CNC-Programme für gängige Konturensägen erzeugen. Ein ganz besonderer Vorteil ist dabei die große Flexibilität der CAM-Funktionen. Gleichzeitig ist, abhängig von der eingesetzten Maschine, auch die Definition sehr komplexer Bearbeitungsfolgen auf einfache Weise möglich.

Das CAM-Modul schliesst die Lücke zwischen den gezeichneten und konstruierten Steinformen und den Produktionsmaschinen. Das CAM-Modul basiert auf dem seit Jahren bewährten und leistungsstarken Comcut CAD-Modul. Zusätzlich stehen speziell für das Zeichnen seilsägegerechter Konturen einige Spezialfunktionen zur Verfügung.



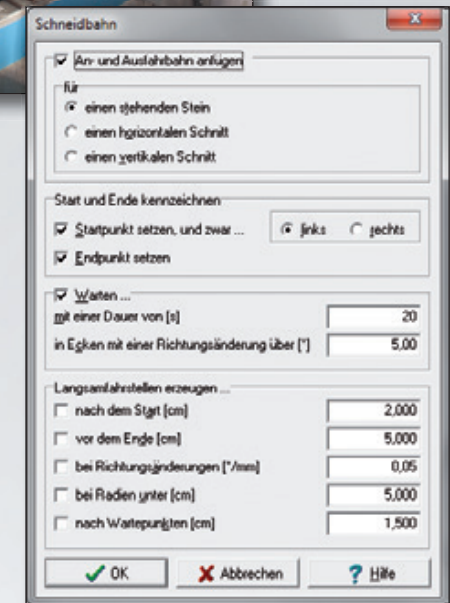
So lassen sich z. B. die Übergänge zwischen verschiedenen Elementen per Maus-Klick in einen 180 Grad-Übergang umwandeln. Praktisch ist auch eine Funktion, die ein definiertes Teilstück automatisch in eine nur aus Bögen bestehende Polylinie umwandelt. Auch was die Verwendung von bereits vorhandenen Daten angeht, hat Comcut einiges zu bieten. Das CAD-Modul kann neben DXF-Dateien auch NC-Dateien einlesen und in eine Zeichnung umsetzen. Auf einfache Weise können so vorhandene Daten unproblematisch und schnell übernommen werden.

Das CAM-Modul ist in der Lage mithilfe des eingebauten Easy-Kontur-Assistenten eine Sägekantur mit nur einem Mausklick vollautomatisch zu erzeugen.

Flexibilität muss sein

Comcut geht dabei einen sehr flexiblen Weg. Die Sägekantur wird auf einem eigenen Layer erzeugt und kann, wie jede andere Polylinie auch, beliebig abgeändert und bearbeitet werden. Ergänzt wird eine Sägekantur um sogenannte Maschinenmarker, die den Schneidevorgang selbst an jeder beliebigen Stelle der Schneidekontur steuern können. Maschinenmarker können dabei zur Steuerung folgender Sachverhalte verwendet werden:

- Überschneiden
- Warten mit frei einstellbarer Wartezeit
- Sägemotor und Kühlung aus- und einschalten
- Programmhalt
- Umschalten zwischen langsamer, normaler und schneller Vorschubgeschwindigkeit.

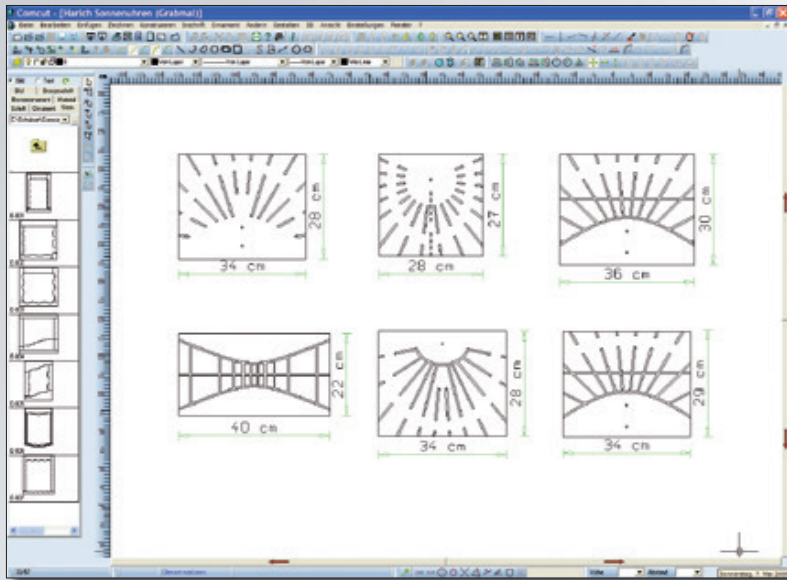


Selbstverständlich können auch verschiedene Markereigenschaften in einem einzigen Marker kombiniert werden. Dieses Konzept ermöglicht es auf einfache Weise, komplizierte Konturen im Handumdrehen für die Bearbeitung mit einer Konturensäge aufzubereiten. Einfacher kann die Ansteuerung einer Seilsäge nicht sein.

Schnittstelle zu ERP-Expert

Datenaustausch leichtgemacht

Der Datenaustausch zwischen dem Grabmalgestaltungsprogramm Comcut und der Auftragsbearbeitung ERP-Expert erfolgt schnell und zuverlässig mit nur ganz wenigen Mausklicks.



Egal, was Sie konstruieren – die Zusammenarbeit zwischen Comcut und ERP-Expert funktioniert reibungslos und spart enorm viel Zeit!

Comcut → ERP-Expert

In Comcut wird der Grabmalentwurf wie gewohnt erstellt. Durch einen Klick auf die Übergabefunktion wird ERP-Expert geöffnet und eine Liste der gefundenen Artikel angezeigt. Nun können mit wenigen Mausklicks noch fehlende

Artikel wie z. B. Versetzleistungen, Zubehör wie Laternen, Vasen, Schalen, Grabmalgebühren usw. hinzugefügt und dann das Angebot oder der Auftrag erstellt werden.

Auch der in Comcut erfasste Inschriftentext wird übernommen, zur Preisberechnung verwendet und auf dem Angebot / Auftrag ausgedruckt. Abschließend werden noch Preis- oder Mengenanpassungen gemacht, Liefer- und Zahlungsbedingungen festgelegt und das Ganze dann für den Kunden ausgedruckt. Fertig.



ERP-Expert → Comcut

Die Schnittstelle arbeitet aber auch in die andere Richtung. Sie erstellen in ERP-Expert das Angebot bzw. den Auftrag und übergeben dann die Daten mit einem Mausklick an Comcut.

Natürlich erhalten Sie keinen fertig formatierten Entwurf. Jedoch alle Elemente, für die eine Zuordnung gemacht werden konnte, sind auf der Arbeitsfläche vorhanden und können nun nach Belieben angeordnet werden. So kann jeder Anwender selbst festlegen, wie das Formular im Endeffekt aussehen soll.



Text

Beschriftung von Grabmal-Entwürfen und Konstruktionszeichnungen

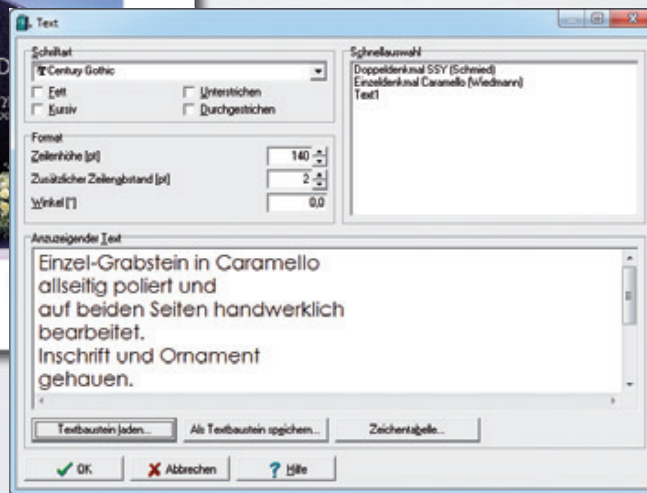
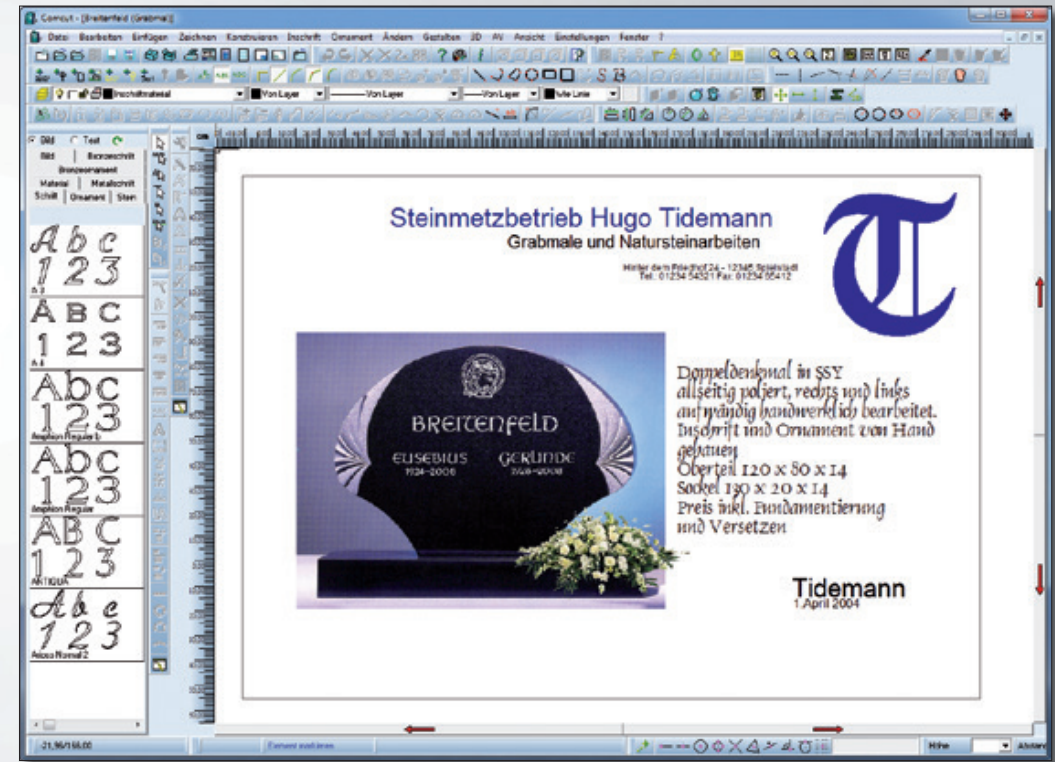
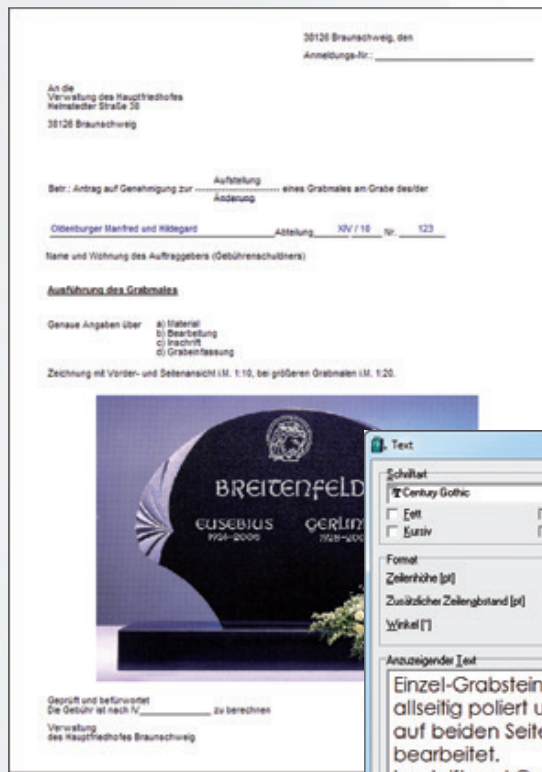
Die Funktion Text wurde eingeführt, um die Beschriftung von Grabmal-Entwürfen bzw. Konstruktionszeichnungen zu ermöglichen.

Alle auf Ihrem PC installierten Windows-Schriftarten können verwendet werden. Die Buchstabengröße ist beliebig einstellbar, genauso wie der Drehwinkel.

Freies Drehen ist natürlich ebenfalls möglich.

Außerdem können Sie Fettdruck, Kursiv, Unterstreichung etc. festlegen.

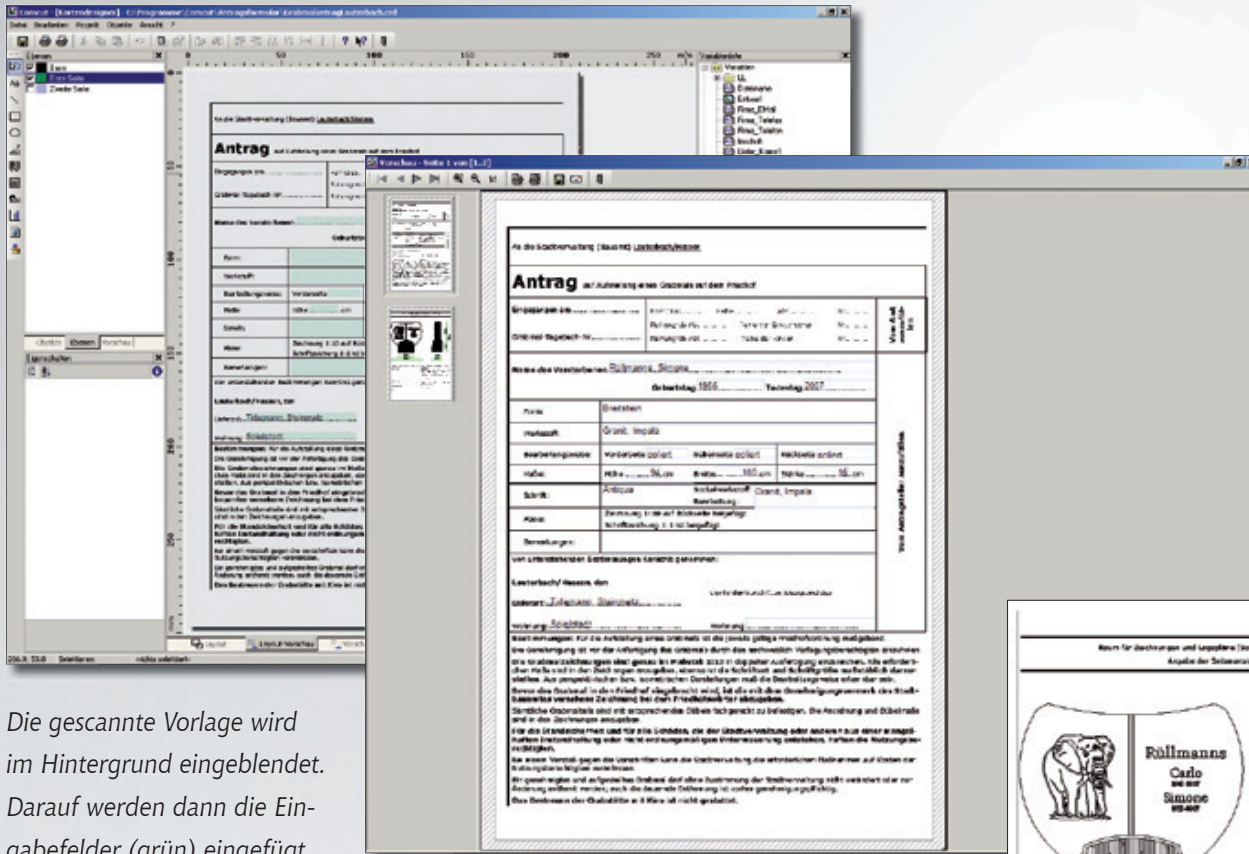
Ist das Modul Bildverarbeitung vorhanden, kann der Text auch beliebig eingefärbt werden.



Texte können als Textbausteine gespeichert werden. Um sie wieder zu laden, genügt ein Klick in der Schnellauswahl auf den entsprechenden Eintrag.

Auf diese Weise können Sie alle möglichen Schriftstücke – wie z. B. Angebote oder Preislisten usw. – erstellen und ausdrucken.

Grabmalgenehmigungsantrag



Die gescannte Vorlage wird im Hintergrund eingeblendet. Darauf werden dann die Eingabefelder (grün) eingefügt.

Im Comcut-Entwurf wird der zweiseitige Genehmigungsantrag angezeigt und in die Felder kann nun der gewünschte Text eingetragen werden.

Das Entwurfsbild wird dabei automatisch maßstabgetreu eingefügt.

Einfach selber machen !

In Deutschland hat bekanntlich jede Gemeinde ein eigenes Formular: ob einseitig oder mehrseitig und mit den unterschiedlichsten Anforderungen.

Mit Comcut können Sie diese Anträge ganz einfach selbst erstellen und immer wieder verwenden.

Die Anzahl der Genehmigungsanträge ist genauso unbegrenzt wie die Anzahl der Seiten pro Antrag.

Schnell erstellt

Sie scannen einfach alle Seiten der Vorlage ein.

In Comcut legen Sie fest, wie viele Seiten der Antrag hat und ordnen die gescannten Seiten zu. Dann ziehen Sie Eingabefelder über alle Stellen des Formulars, an denen Sie etwas eingeben müssen.

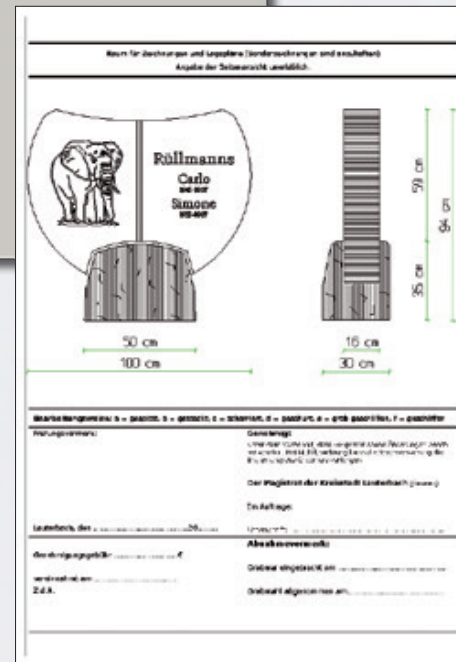
Zum Schluss wird noch der Comcut-Entwurf zugeordnet – fertig!

Schnell verwendet

Die Verwendung ist ebenso einfach:

Nachdem der Grabmal-Entwurf erstellt wurde, wird der Antrag für die zuständige Friedhofsverwaltung aufgerufen und die Felder ausgefüllt.

Das Ganze wird ausgedruckt, gefaxt oder per E-Mail versandt. Wenn gewünscht, kann der Antrag als PDF-Datei gespeichert werden.



Was kann die Volltextsuche ?

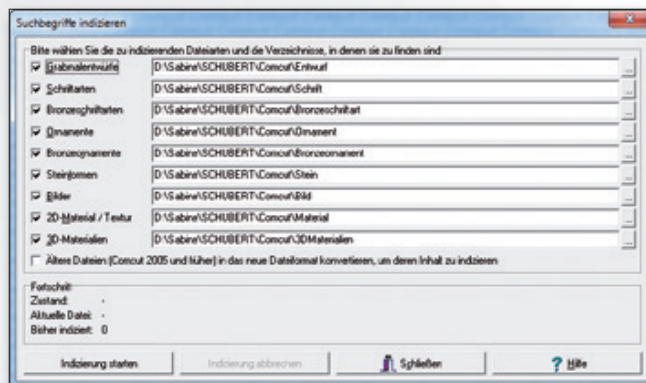
Die im Programm integrierte Volltextsuche vereinfacht das Auffinden aller gespeicherten Comcut-Elemente erheblich. Im ersten Schritt wird hierzu eine Funktion aufgerufen, die einen Volltextsuchindex erzeugt.

In den Suchindex werden alle für die einzelnen Elemente bekannten Fakten automatisch aufgenommen. So wird z. B. bei einer Inschrift automatisch auch der Text der Inschrift indexiert.

Dies ermöglicht die Suche nach dem Namen des Verstorbenen, selbst dann, wenn der Entwurf unter einem ganz anderen Namen auf der Festplatte abgespeichert worden ist. Neben diesen Angaben können auch noch selbstdefinierte Suchbegriffe in die Suche eingebunden werden.

Hierzu kann bei allen Elementen ein beliebiger Text für das jeweilige Element hinterlegt werden. So kann man bei einem Grabmalentwurf z. B. noch den Friedhof mit angeben, der dann ebenfalls als Suchbegriff in den Suchindex mit aufgenommen wird.

In den Index können auch Steinformen sowie 3D-Material übernommen werden. So kann beispielsweise eine Einteilung in Breitsteine, Stelen etc. vorgenommen werden, während beim 3D-Material Rubriken wie „poliert“ oder „geflammt“ erstellt werden können.



Die Suche selbst gestaltet sich sehr einfach. Über die Funktion „Suchen“ in den jeweiligen Dialogen zum Öffnen der Dateien haben Sie die Möglichkeit, einen Suchen-Dialog aufzurufen, wo Sie Ihre konkreten Suchworte eingeben können. Sie können selbstverständlich auch mehrere

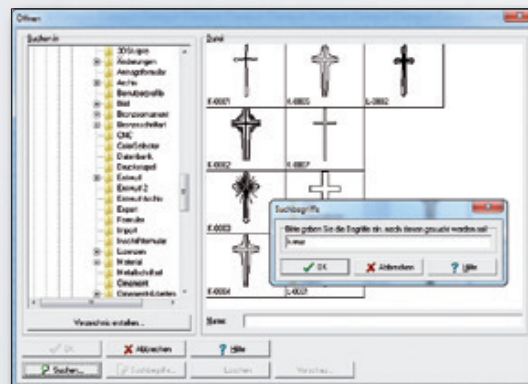
Suchbegriffe eingeben. In diesem Fall werden alle Elemente in die Ergebnismenge aufgenommen, auf die alle Suchbegriffe zutreffen.

Mitgelieferte Suchbegriffe

Viele Comcut-Elemente werden schon seitens des Herstellers mit entsprechenden Suchbegriffen geliefert.

So werden für Ornamente, die eine Darstellung mehrerer Motive umfassen, alle einzelnen Motive als Suchbegriff in den Index aufgenommen.

Zum Beispiel ist dann eine „Rose mit einem Kreuz“ sowohl unter dem Suchbegriff „Rose“ als auch unter dem Begriff „Kreuz“ zu finden.



Immer aktuelle Datenbestände

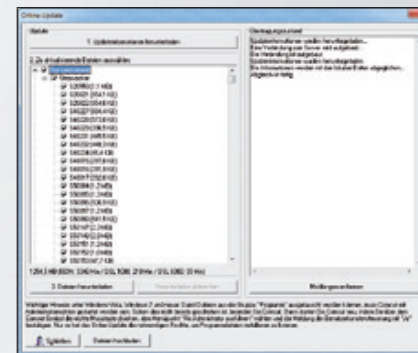
Comcut kann für seine Datenbestände Online-Updates durchführen. Auf Anforderung durch den Benutzer kann überprüft werden, ob für das Programm relevante Updates vorliegen. Comcut verbindet sich hierzu mit einem zentralen Update-Server im Internet und gleicht dann alle lokalen Daten mit den Daten auf dem zentralen Server ab. Anschließend werden dem Benutzer in einer Übersicht angezeigt,

für welche Daten welche Updates auf dem Server vorliegen. Der Benutzer entscheidet dann, welche lokalen Daten er aktualisieren möchte. Comcut arbeitet hier übrigens mit „intelligenten Updates“. Das bedeutet, dass die aktuellere Version einer Schrift oder

eines Ornaments installiert wird, eigene Suchbegriffe für die Volltextsuche bleiben bei einem Update der Daten erhalten. Damit können Sie Ihr Gestaltungsprogramm ohne große Mühe auf einem aktuellen Stand halten.

Bronzeaktualisierungen per Mausklick

Eine wichtige Bedeutung für Bronzedaten hat die Updatefunktion für die Aktualisierung von Preisen, Verfügbarkeit und weitere Größen sowie Materialstärken und Patinas. Sobald der Hersteller uns neue Daten zur Verfügung gestellt hat, können diese über den Update-Server heruntergeladen und die eigenen Daten entsprechend aktualisiert werden.



Lernvideos

Schnellerer Einstieg

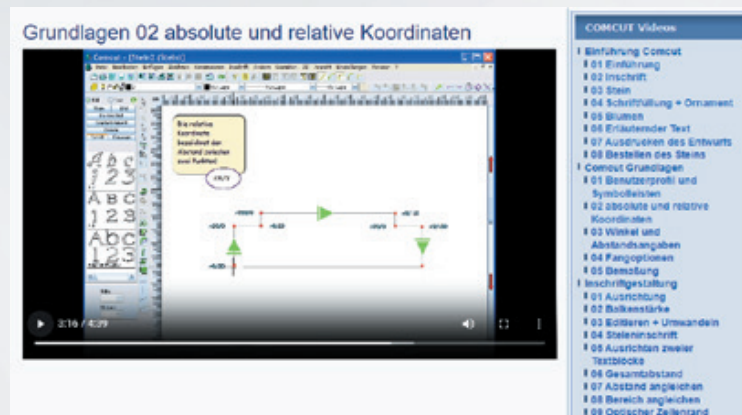
Wer kennt das nicht: Man hat sich endlich einen Computer angeschafft, angeschlossen und fühlt sich dann nach dem Einschalten der neuen Wunderkiste durch die vielfältigen Möglichkeiten moderner Anwendungsprogramme einfach überfordert und mit den Anfangsschwierigkeiten alleine gelassen.

Deshalb haben wir eine Reihe von vertonten Lernvideos zusammengestellt, die für Comcut-Anwender unabhängig von Installation und Endgerät bequem und jederzeit über das Internet angeschaut werden kann.

Die Lernvideos gestatten es dem Anwender, sich unter einer Auswahl verschiedener Themenbereiche für ihn interessante Themen herauszusuchen und beliebig oft anzusehen. So bietet sich eine einfache Möglichkeit, neue Funktionen des Programms kennenzulernen oder bereits vergessene Vorgehensweisen nochmals aufzufrischen.

Der Videoplayer erlaubt zudem das Pausieren und Zurückspulen der Medieninhalte, sodass die Anpassung auf das eigene Lerntempo möglich ist.

Alle Comcut-Anwender können auch gerne Themenvorschläge für künftige Erweiterungen der Lehrinhalte einbringen. Wir freuen uns darüber.



Layer

Was sind Layer ?

Layer sind Zeichenebenen. Stellen Sie sich den Arbeitsbereich so vor, als ob mehrere durchsichtige Folien übereinander liegen, auf die Sie zeichnen können. Die Bezeichnung Layer ist im Bereich Konstruktionszeichnen gebräuchlich, weshalb wir dieses Wort und nicht „Ebenen“ verwenden.

Layer sind praktisch, wenn die verschiedenen Elemente eines Entwurfes unterschiedlich behandelt werden sollen.

Gerade die Möglichkeit, Layer bei Bedarf unsichtbar zu schalten, ist sehr praktisch. Folgende Punkte können für jeden Layer – und damit für die jeweils darin enthaltenen Elemente – festgelegt werden:

- ist der Layer sichtbar
- werden die Konstruktionspunkte angezeigt
- soll der Layer gedruckt werden
- welche Linienfarbe haben die Elemente im Layer
- welche Füllfarbe haben sie
- Linienstil: gestrichelt, durchgezogen etc.
- Linienstärke: 1-10
- soll der Layer mit seinen Inhalten gegen Veränderung geschützt werden

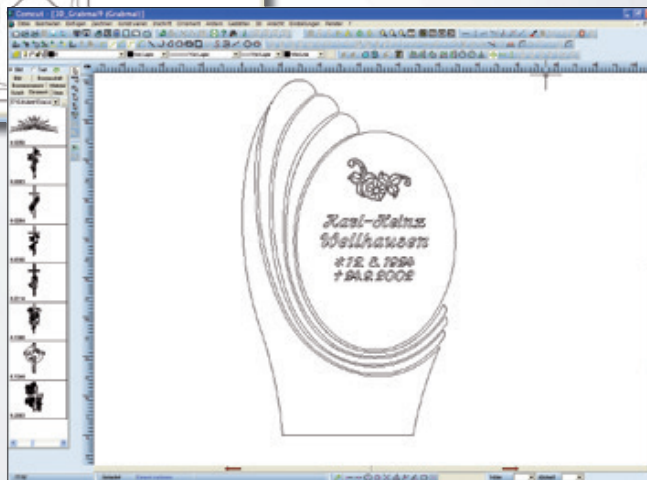
Modul Materialfüllung

Besonders praktisch sind die Layer bei der Verwendung des Modules „Materialfüllung“.

Sollen z. B. *Innschrift* und *Ornament* mit einer Materialfüllung versehen werden, dann stört nach dem Füllen die Anzeige der Schriftkontur, wie man auf dem Bild auf der nächsten Seite gut sehen kann.



Also wird die Materialfüllung in einen eigenen Layer gelegt und der Layer „Inscription“, der den Schriftzug enthält, wird unsichtbar geschaltet.



Modul 3D-Design

Wenn Sie in der 3D-Ansicht einen Stein mit einer Einfassung darstellen möchten – wie hier als Beispiel abgebildet – dann werden diese Elemente standardmäßig auch in der 2D-Ansicht angezeigt (denn da werden sie ja erstellt und bearbeitet).

Wird wie oben gezeigt die Einfassung in der 2D-Ansicht jedoch nicht benötigt, soll aber in 3D angezeigt werden, so verschieben Sie die Einfassung in einen neuen Layer und deaktivieren Sie den Haken bei „sichtbar“.

So können Inhalte in 2D und in 3D unabhängig voneinander angezeigt werden.

Vertieft-erhabene Schriftzeilen

Auch um einem Kunden schnell den unterschiedlichen Effekt einer vertieften und einer vertieft-erhabenen Inschrift zu zeigen, sind die Layer wunderbar geeignet. Man legt einfach den Rahmen für die vertieft-erhabene Schriftzeile in einen anderen Layer und kann diesen dann nach Bedarf ein- und ausschalten.



Layerlisten

Layer können für jeden Editor – also Grabmalentwurf, Ornament- und Steinkonstruktion etc. – separat definiert und abgespeichert werden. In der Art von Textbausteinen können auch die Einstellungen für fertige „Ansichten“ erstellt, abgespeichert und jederzeit wieder geladen werden.

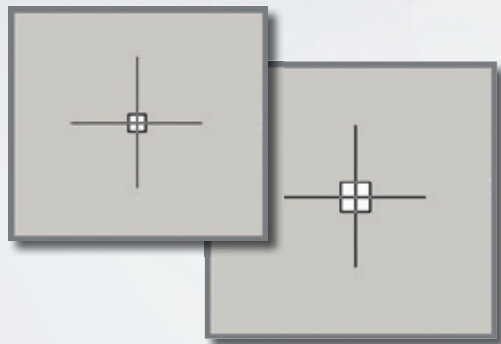
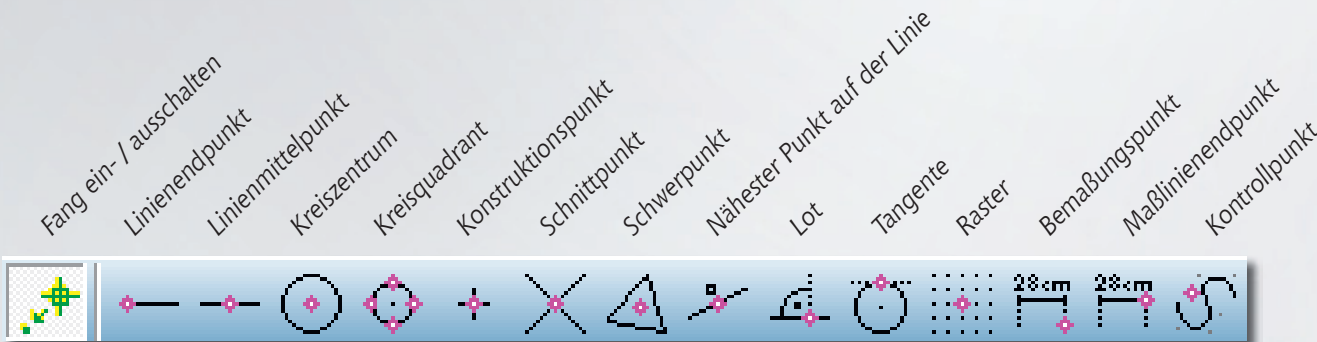
Fang- und Ausrichtungsfunktion

Fangfunktionen

Comcut bietet Ihnen in dieser überaus praktischen und durchdachten Funktion gleich 14 verschiedene Fangoptionen zur Wahl.

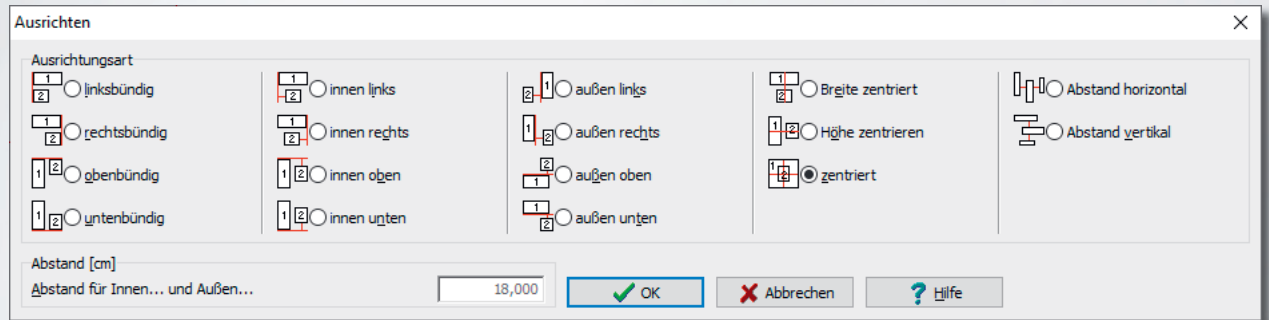
Sie können alle Optionen **beliebig kombinieren**. Die am häufigsten benötigte Kombination wird als Voreinstellung gespeichert, wobei diese Einstellung für jeden Bereich von Comcut (Konstruktion, Grabmalentwurf) unterschiedlich sein kann.

Auch bei der Bemaßung leisten die Fangfunktionen wertvolle Dienste. Wenn Sie beispielsweise den Radius oder den Durchmesser eines Objektes ermitteln wollen, genügt es, den Fang Kreiszentrum zu aktivieren.



Das Fadenkreuz

Der Fang des Fadenkreuzes ist in seiner Größe variabel einstellbar. So ist es ganz einfach, die „Trefferquote“ etwas zu erhöhen!



Ausrichtungsfunktionen

Mit Hilfe der Ausrichtungsfunktionen von Comcut ist das maßgenaue Platzieren von Elementen kein Problem mehr – egal ob es sich um eines oder mehrere Objekte handelt. Zusätzlich zu den üblichen Optionen wie links-, rechts-, oben- und unten bündig bietet diese nützliche Funktion auch das Ausrichten in einem bestimmten Abstand an. So können Sie z. B. festlegen, dass ein Element eine bestimmte Anzahl von Millimetern oberhalb eines anderen Elementes platziert werden soll.

Auch für das Zentrieren gibt es 3 Optionen. So können Sie zusätzlich zum „normalen“ Zentrieren Elemente auch einfach nur in der Horizontalen oder der Vertikalen ausrichten. Eine weitere Option ist das gleichmäßige Verteilen anhand der horizontalen oder vertikalen Mittelachsen der Elemente. Durch die grafische Darstellung der einzelnen Funktionen ist es auch völlig unproblematisch, die gewünschte Option zu finden.

Ausgabemanager

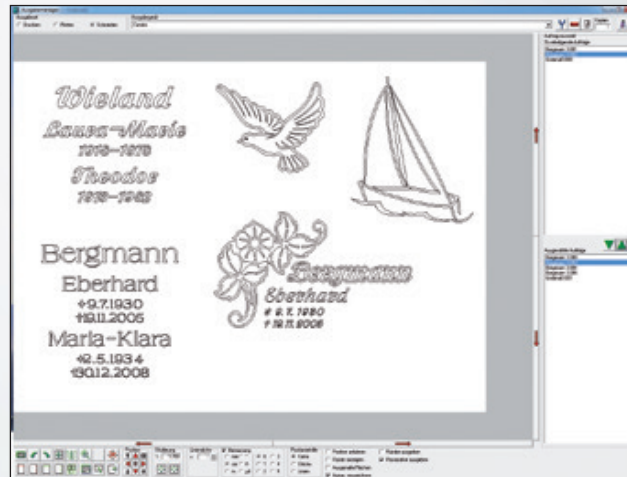
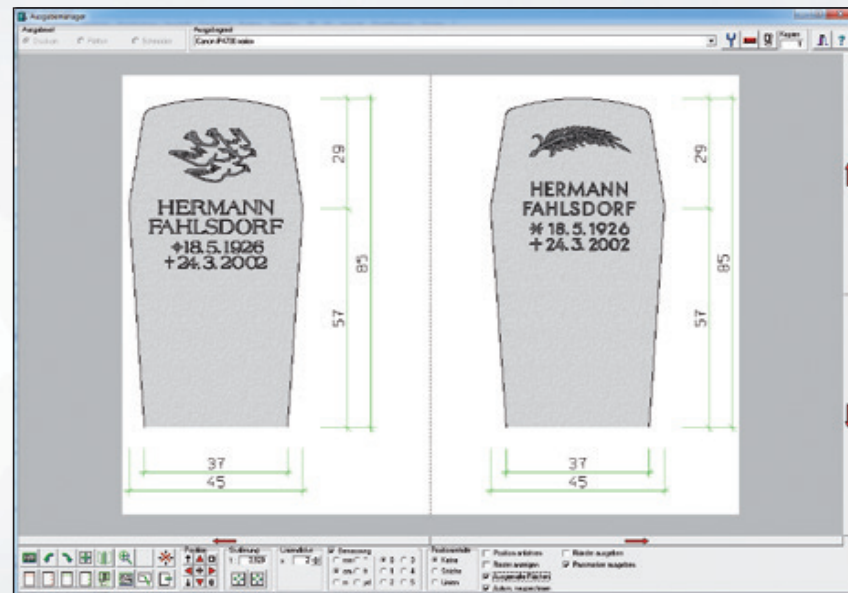
Der Ausgabemanager steuert die Ausgabe auf Druckern, Plottern und Schneidemaschinen.

Sie können vom einzelnen Buchstaben bis zum Entwurf alles drucken, plotten oder schneiden lassen. Und alles kann einzeln oder zunächst gesammelt und dann gemeinsam ausgegeben werden.

Beispiel:

Sie sammeln mehrere zu schneidende Elemente und schneiden dann alles auf einmal. Die Objekte werden einfach auf die Ausgabefläche gezogen und platziert. Das spart zudem Folie, da sich so nur wenige Reststücke ergeben.

Alle auszugebenden Elemente können gespiegelt, maßstabgerecht vergrößert oder verkleinert und sowohl im als auch gegen den Uhrzeigersinn gedreht werden.



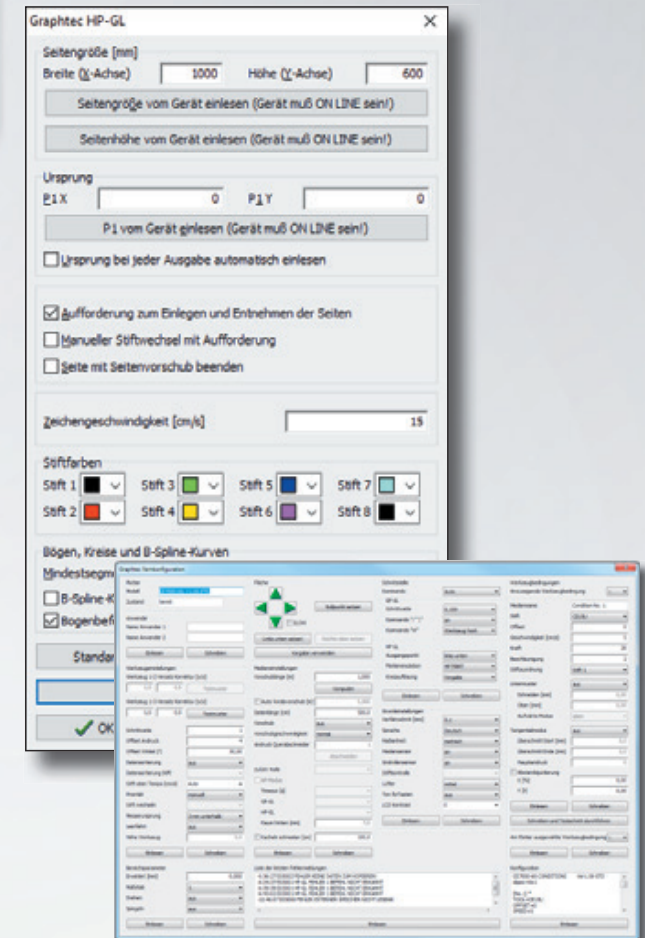
Der Maßstab ist frei wählbar, ebenso wie die Liniendicke beim Drucken. Äußerst praktisch sind auch die Funktionstasten, mithilfe derer die auszugebenden Elemente exakt in eine, bzw. in alle angezeigten Seiten eingepasst werden können. Der Maßstab ergibt sich in diesem Fall von selbst.

Die erforderliche Anzahl an Kopien kann direkt festgelegt werden.

Sollte die zur Verfügung stehende Ausgabefläche des Ausgabegerätes nicht ausreichen, kann der Ausgabemanager auf Knopfdruck manuell oder automatisch weitere Seiten, sowohl in waagerechter als auch in senkrechter Richtung hinzufügen.

Jeder einzelne Entwurf kann dabei beliebig auf der Ausgabefläche angeordnet werden. Erfolgt die Ausgabe auf mehreren Seiten, werden automatisch entsprechende Schnittmarkierungen eingefügt, um das Aneinanderreihen der einzelnen Blätter zu erleichtern.

Per Knopfdruck gelangen Sie in die Plottereinstellungen. Für Graphtec-Plotter ist eine bequeme Fernkonfiguration möglich. So haben Sie den Überblick über alle Parameter.



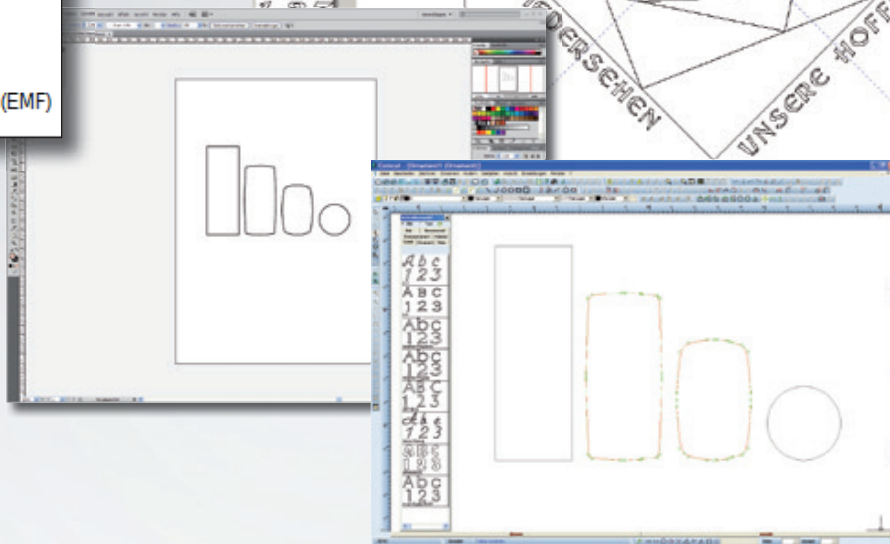
Importieren / Exportieren

Export

Comcut ist offen für den Datenaustausch mit anderen Programmen. Für den Konstruktionsbereich spielt hier natürlich das DXF-Format die wichtigste Rolle. Was den Entwurf betrifft, so sind mit den Formaten Photoshop, Bitmap, JPEG und PNG die wichtigsten Formate ebenfalls vorhanden.

Export aus allen Modulen (außer aus der 3D-Ansicht) in den Formaten:

- JPEG (JPG)
- Adobe Photoshop (PSD)
- Bitmap (BMP)
- DXF mit Bemaßungen
- DXF ohne Bemaßungen
- DXF für Seilsäge
- DXF für Wasserstrahler
- JPEG (JPG)**
- Lang (LG1)
- PC Paintbrush (PCX)
- Portable Network Graphics (PNG)
- Windows Enhanced Metafile (EMF)
- Windows Enhanced Metafile skaliert (EMF)
- Portable Document Format (PDF)



Import

Comcut importiert in den Grabmalentwurf Textdateien, die als Inschrift übernommen werden. Auf diese Art können z. B. lange Namenslisten für Kriegsdenkmäler bequem in einem Texteditor eingegeben und dann importiert werden. Im Konstruktionsbereich und in der Schriftdigitalisierung stehen folgende Formate zur Verfügung:

- AutoCAD DXF
- Vektorinschrift (TXT)**
- Bronzeinschrift (TXT)
- Metallinschrift (TXT)
- AutoCAD DXF
- CNC
- HPGL
- Lang (LG1)

Beim DXF-Import werden selbst Kurvenelemente (Bezierkurven, B-Splines und Bögen) exakt übernommen und können im Anschluss direkt in Comcut weiter bearbeitet werden. Die Elemente werden beim Import also nicht in eine aus Geraden bestehende Polylinie aufgelöst!

Zudem werden auch Konstruktionslinien als solche erkannt und in Comcut korrekt integriert.

Bilder werden nicht importiert und können über die Funktion „Einfügen“ in den Entwurf integriert werden.

BECK-VI,35,0,Trennung ist
 BECK-VI,35,40,unser Los
 BECK-VI,35,40,Wiedersehen
 BECK-VI,35,40,unsere Hoffnung

Arbeiten mit 3D

Ansichten

Wer viel mit 3D arbeitet, weiß die Vorzüge unterschiedlicher Ansichten und Darstellungen zu schätzen. Comcut bietet neben den Ansichten Aufriss, Seitenriss, Grundriss und freie 3D-Perspektive auch eine geteilte Vier-Fenster-Ansicht.

Die Darstellung lässt sich zwischen der Drahtgitteransicht, einer kantenbetonten Konstruktionsansicht und der texturierten Realansicht mit Beleuchtung wechseln.

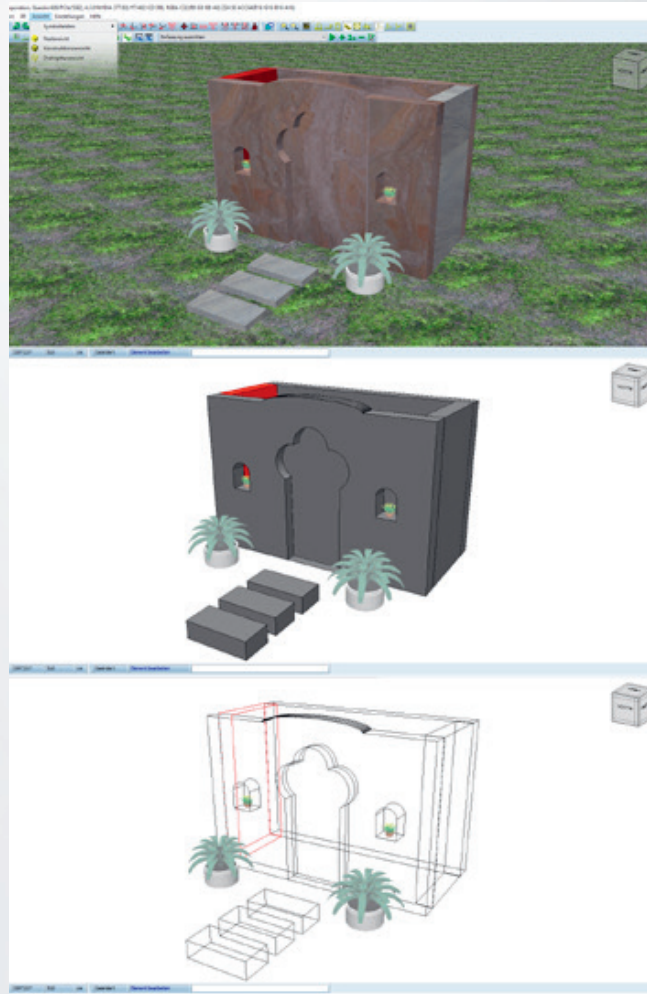
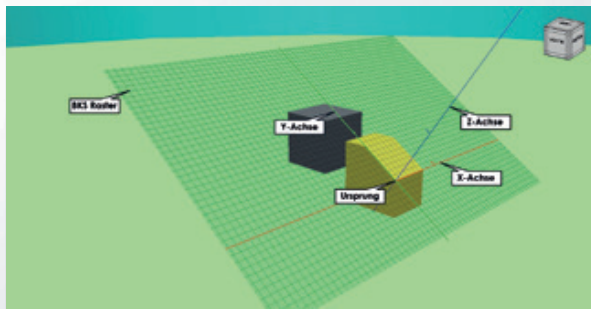
Ansichtswürfel und animierter Übergang

Der einblendbare drehbare Ansichtswürfel unterstützt die räumliche Orientierung und den aktuellen Blickwinkel. Die Veränderung des Blickwinkels kann zudem wie ein Kameraschwenk animiert werden, sodass das menschliche Gehirn den Drehungen deutlich besser folgen kann.

Benutzerkoordinatensystem

Das Benutzerkoordinatensystem (BKS) erlaubt unabhängige räumliche Koordinaten, um das Ausrichten zu erleichtern.

Dessen Ursprung kann – ohne dass dabei das Welt- oder Elementkoordinatensystem verändert wird – auf einen beliebigen Punkt im Raum gelegt werden und anhand seiner Benutzerachsen frei gedreht werden.



64 Bit

All die Möglichkeiten, die Comcut Ihnen bietet, können – je nach Verwendung – schnell einen PC in die Knie zwingen. Vor allem bei komplexen Entwürfen mit vielen und detailreichen Gestaltungselementen oder auch intensiver 3D-Darstellung verlangsamt sich das System stark oder es geht sogar der Speicher aus.

Vorbeugen statt Warten

Für diesen Zweck haben wir für Comcut das Modul 64 Bit entwickelt. Probleme durch lange Rechenzeiten und Speichermangel können dadurch auf ein Minimum reduziert werden und beeinträchtigen Ihre Arbeit nicht.

Moderne Windows-Systeme verfügen über eine 64-Bit-Architektur, um flüssiger arbeiten zu können. Auch die Anforderungen von Rechenleistung und Datendurchsatz haben sich im Laufe der Jahre deutlich erhöht. Wo früher ein 32-Bit-System genügt hat, konnte damit die Arbeitsspeichergrenze von 4 GB nicht überschritten werden. Auch ein 32-Bit-Programm verhält sich weiterhin so. Nur durch das Einsetzen eines 64-Bit-Programmes ist es möglich, den eingebauten Arbeitsspeicher mit 8, 16 oder 32 GB optimal zu nutzen. Ansonsten würde alles über 4 GB an zusätzlichem Speicher gar nicht verwendet werden.

Auch über Inkompatibilitäten müssen Sie sich in diesem Zusammenhang keine Sorgen machen. Die 32- und die 64-Bit-Version sind bezüglich Ihrer Daten kompatibel. Dies bedeutet, dass Entwürfe, die auf einem 32-Bit-System erstellt wurden auch auf einem 64-Bit-System eingelesen werden können und umgekehrt.

Unser Service für Sie – Beratung + Hilfe

Informationsmaterial

Sie erhalten von uns ausführliches Informationsmaterial, das Ihnen einen ersten Einblick in das Programm gibt.

Maßgeschneiderte Präsentationen

Gerne führen wir Ihnen auch unsere Module ausführlich und individuell vor. Wir bereiten alles vor, Sie müssen sich nur ein bisschen Zeit nehmen.

Die Präsentation kann bei uns am Standort Winnenden in persönlicher Atmosphäre erfolgen. Alternativ bieten wir auch sogenannte „Internet-Präsentationen“ an. Hierzu verwenden wir gängige Technologien für Videokonferenzen. Sie verbinden sich online mit uns und lassen sich die Software zeigen – gemütlich von zu Hause aus.

Hilfe beim PC-Kauf

Wir helfen Ihnen gerne dabei, den für Sie geeigneten PC, Drucker, Plotter etc. zu finden.

Plotter-Konfiguration

Wenn Sie einen Plotter bei uns erwerben, ist er für das Schneiden von Sandstrahlfolien bereits eingestellt und kann sofort in Betrieb genommen werden.

Verwenden Sie Ihre eigenen Schriftarten und Ornamente weiter

Damit Sie Ihre eigenen Alphabete und Ornamente auch in Comcut verwenden können, bieten wir Ihnen die kostengünstige Digitalisierung Ihrer Ornamente und Schriften an. Auf Wunsch erhalten Sie für Ihre Schriftarten gegen einen kleinen Aufpreis einen Gebietsschutz von 50 km Umkreis.

Mehrsprachigkeit

Die Benutzeroberfläche von Comcut kann auf eine andere Sprache umgestellt werden. Comcut kann während der Arbeit einfach auf die Sprachen englisch, holländisch, französisch, italienisch, finnisch, norwegisch und slowenisch umgeschaltet werden.

Unterstützung auch nach dem Kauf

Wir legen sehr großen Wert darauf, unseren Kunden eine optimale Unterstützung zu bieten.

Mit uns kann man reden – tun Sie es!

Hilfe im Programm

Comcut ist mit einem umfangreichen Hilfesystem ausgestattet. Hier erhalten Sie problembezogene Hilfe, allgemeine Erläuterungen und Lehrgänge, in denen alles Schritt für Schritt erklärt wird.

Hilfe als Film

Zusätzlich zur schriftlichen Hilfe bieten wir Lehrgänge auch in Form von kurzen Filmen an, die Sie anschaulich in die Arbeit mit Comcut einführen. Aber auch für fortgeschrittene Anwender gibt es Lehrgänge mit Tipps und Tricks.

Handbuch

Comcut wird selbstverständlich mit einem ausführlichen Handbuch ausgeliefert.

Schulungen

Es gibt Kurse für Anfänger und Fortgeschrittene sowie Schulungen mit verschiedenen Themenschwerpunkten wie 2D-CAD oder 3D-Design.

Selbstverständlich können auch Individualschulungen, die ganz auf Sie persönlich zugeschnitten sind, gebucht werden. Schulungen können auch „Online“ durchgeführt werden. Auf diese Weise ist es möglich konkrete Themen ausführlich zu erörtern ohne Aufwendungen für die Reise zu haben.

Hilfe per Fernwartung und per Telefon

Sie haben die Möglichkeit Support-Abfragen an uns zu stellen, die wir gemäß unserer aktuellen Supportbedingungen zeitnah und professionell bearbeiten.

Updates und Upgrades

In regelmäßigen Abständen bieten wir sowohl Programm-Updates, kleine Aktualisierungen innerhalb einer Programmversion, als auch Programm-Upgrades, d. h. den Wechsel auf eine neue Hauptversion des Programms an. Sie können selbst entscheiden, ob Sie unsere diesbezüglichen Angebote nutzen möchten.

Wartungsvereinbarungen

Auf Wunsch bieten wir entsprechende Wartungsvereinbarungen an, die es unseren Kunden ermöglichen mit dem Programm automatisch immer auf dem aktuellsten Stand zu bleiben. Erscheinen Aktualisierungen in Form von Updates bzw. Upgrades werden diese entsprechend für unsere Kunden bereit gestellt.

Alle Module auf einen Blick

Comcut ist bedarfsgerecht in verschiedene Module aufgeteilt. Auf diese Weise können Sie sich genau die Kombination von Modulen zusammenstellen, die für Sie sinnvoll ist. Selbstverständlich gibt es auch verschiedene Pakete, die häufig gewählte Kombinationen von Modulen in einem günstigen Paket zusammenfassen. Es ist auch vollkommen unproblematisch, zu einem späteren Zeitpunkt weitere Module zu ergänzen. Dies ist weder mit höheren Kosten verbunden noch verlieren die bisher vorhandenen Module ihren Wert. Der Kunde ist in der Lage, sein Grabmalgestaltungsprogramm genau an seinem persönlichen Bedarf auszurichten.

| Zu erfüllende Aufgabe | Modulname | beinhaltet | |
|--|--------------------------------------|---|-----------------|
| Inschriften erstellen und gestalten. Ausgabe auf Druckern und Schneideplottern | Schriftgestaltung | 12 Schriftarten | |
| Ornamente und Steinformen verwenden. Ausgabe auf Druckern und Schneideplottern | Ornament- und Steingestaltung | 150 Ornamente | 230 Steinformen |
| Bilder und Fotos im Entwurf verwenden. Fotomontagen anfertigen. Füllen von Steinformen, Ornamenten, Schriftarten und jeglichen anderen mit dem Modul 2D-CAD erstellten Elementen. | Bildverarbeitung und Materialfüllung | einige Beispielfotos, Blumendeko, verschiedene Materialtexturen | |
| Schriftarten und Ornamente aus Bronze und Metall sowie Glaselemente im Entwurf verwenden. | Bronze oder Bronzedesigner | verschiedene Bronzeschriftarten und -ornamente mit dem BronzeDesigner | |
| Zeichnen, Konstruieren und Digitalisieren von Ornamenten, Steinformen, Küchenarbeitsplatten, Außentreppen usw. | 2D-CAD | | |
| Vorhandene Alphabete ändern, eigene Alphabete erstellen. | Schriftdigitalisierung | | |
| Windows Schriftarten importieren. | TTF-Import | | |
| Darstellung der Grabanlage in einer 3D-Visualisierung. | 3D-Design | Hintergründe und 3DS-Dateien (Bäume, Büsche, Blumen etc.) | |
| Ansteuerung von Seilsägen, Walzen-Polierautomaten und andere Produktionsmaschinen | CAM | | |
| Steigerung der Performance und bessere Ausnutzung des Hardwarespeichers, gerade bei mehreren gleichzeitig geöffneten komplexen und speicherintensiven Entwürfen. | 64 Bit | | |

Fragen und Antworten

Kann ich eigene Schriftarten / Ornamente / Steinformen / Steinfotos / Materialbitmaps verwenden?

Ja! Comcut bietet alle Möglichkeiten, um eigene Elemente zu verarbeiten.

- Schriftarten werden mit dem Modul *Schriftdigitalisierung* erstellt.
- Ornamente und Steinformen erstellen bzw. importieren Sie mit dem Modul *2D-CAD*. Dies geschieht über das Standard-Austauschformat *DXF*.
- Fotos von Steinen, Ornamenten, Blumen usw. können einfach in den Ordner „Bild“ kopiert und sofort verwendet werden.
- Materialbitmaps bzw. Texturen werden in den Ordner „Material“ kopiert und können ebenfalls sofort verwendet werden.

Comcut ist grundsätzlich für jeden Datenaustausch offen und bietet viele Import- und Export-Formate an.

Kann ich „Corel“-Schriftarten verwenden?

Ja! Comcut kann mit dem Modul „*TrueType-Importfilter*“ sogenannte *TTF-Schriftarten* und *OTF-Schriftarten* importieren, die auch Corel verwendet. (siehe Seite 36)

Muss ich ein bestimmtes Schriftartenpaket nehmen oder kann ich frei wählen?

Sie haben die freie Wahl aus über 300 Schriftarten. Einzelne Schriftarten haben jedoch einen Gebietsschutz, der beachtet werden muss. Ansonsten liegt die Auswahl der Schriftarten alleine beim Kunden.

Kann ich einen Grabmalantrag erstellen?

Comcut bietet eine sehr einfache, aber effiziente Art, Grabmalanträge zu erstellen. Bitte lesen Sie hierzu den Abschnitt „*Grabmalantrag*“ auf Seite 42.

Wie kommt die geschnittene Folie auf den Stein ohne zu verziehen?

Es gibt viele Tricks, die wir unseren Kunden auch gerne weitergeben :-)

Kann ich die Software vor dem Kauf anschauen und ausprobieren?

Wir führen gerne eine **kostenlose und unverbindliche Präsentation** der Software für Sie durch!

Dies kann entweder bei Ihnen im Hause stattfinden und / oder auch über das Internet.

Kann ich die Software nachträglich noch erweitern?

Sie können jederzeit weitere Module hinzufügen. Die Freischaltung erfolgt innerhalb weniger Minuten über einen Lizenzcode und kann dann online eingelesen werden. Ist der PC nicht mit dem Internet verbunden, kann die Lizenz auch als Datei eingelesen werden.

Muss ich Upgrades kaufen?

Der Kauf von Upgrades ist selbstverständlich freiwillig. Wir empfehlen allerdings den Abschluss einer *Wartungsvereinbarung*, um immer auf dem Laufenden zu bleiben.

Basiert das Comcut-Programm auf CorelDRAW oder AutoCAD?

Nein! Das komplette Comcut-Gestaltungsprogramm wurde von uns als eigenständiges Programm entwickelt und basiert nicht auf einer anderen Software wie z. B. CorelDRAW oder AutoCAD.

Dadurch können wir den Weiterentwicklungsprozess selbst bestimmen und müssen uns nicht an die Vorgaben und Einschränkungen (!) der großen Hersteller halten. Diese Unabhängigkeit schafft uns den Freiraum, die Wünsche und Vorstellungen unserer Kunden optimal zu realisieren.

Welche Schneideplotter unterstützt das Programm?

Grundsätzlich werden zunächst einmal alle Geräte die nach *HPGL-* bzw. *HPGL/2-Standard* arbeiten unterstützt. Für folgende Schneideplotter sind darüber hinaus spezielle Treiber vorhanden:

Camtec Automask, Comcut 2A, Comcut 3A, Decoflex, Graphtec, Goldmann-Plotter, Grafityp CSR, Isel-Plotter, Mimaki, MSG-Plotter, Roland, Scriverjet (Messer), Scriverjet (Nadel), Summa, Zünd-Plotter, n-Graver Graviermaschinen.

Technische Voraussetzungen

Comcut-Arbeitsplatz

Betriebssystem:

Windows 7

Windows 8

Windows 8.1

Windows 10

Windows 11

Bildschirm:

Bildschirmauflösung mindestens 1280 x 1024 Bildpunkte,

empfohlen 1920 x 1200 Bildpunkte

empfohlener Monitor: 24“ Monitor oder größer

Speicher:

mind. 2 GB, besser 4 GB oder mehr

bei Nutzung der 64-Bit-Version sind 8 GB

oder mehr sinnvoll

Schnittstellen:

serielle, parallele oder USB-Schnittstelle für einen Schneideplotter, USB Schnittstelle für den Kopierschutzstecker

Netzwerk bei Bedarf:

Internetzugang für Online-Updates und Lernvideos

LAN-Verbindung für im Netzwerk angeschlossene Plotter

Was bringt die Zukunft ...

Kein Stillstand

Ein Team von Spezialisten arbeitet ständig daran, das Comcut-Programm weiterzuentwickeln.

Neue Technologien machen künftig Dinge möglich, von denen man heute nur träumen kann.

Comcut wird konsequent an diese neuen Standards angepasst, um diese neuen Möglichkeiten für die Steinmetzbranche nutzbar zu machen.

Updates

Für alle Kunden werden durch uns in regelmäßigen Abständen Programm-Updates angeboten. Sie können selbst entscheiden, ob Sie ein Update in Anspruch nehmen möchten oder nicht. Auch für ältere Comcut-Versionen können meist problemlos noch neue Programm-Module ergänzt werden. Gelegentlich stehen aber hier nicht alle Funktionen zur Verfügung.

Wartungsvereinbarung

Wer eine bequeme Update-Regelung sucht, für den gibt es die Möglichkeit einer Wartungsvereinbarung. Diese stellt sicher, dass Sie garantiert keine Neuerung mehr verpassen! Eine Wartungsvereinbarung ist unter dem Strich nicht nur billiger als normale Upgrades, sie stellt auch sicher, dass Sie immer auf dem neuesten Stand sind und die neuesten Techniken und Funktionen sofort nutzen können. Mit einer Wartungsvereinbarung erhalten Sie zudem Vergünstigungen für Schulungen und Supportleistungen!

Wir bieten Ihnen auch die passenden Schneideplotter

Die Schubert Software ist seit vielen Jahren
autorisierter Vertriebspartner für

GRAPHTEC **MIMAKI**



Modell CE 8000-60



Modell FC 9000-75



Modell CG-100AR Stone

Steinmetzausstattung

Wir bieten alle Plotter mit einer steinmetzspezifischen Ausstattung an. Neben den richtigen Schneidmessern werden die Geräte für das Schneiden von Sandstrahlfolien von uns voreingestellt.

Wir bieten Ihnen eine herstellerunabhängige Beratung, eine umfassende Unterstützung bei der Handhabung der Plotter und den notwendigen Service für die Geräte.

Die abgebildeten Modelle sind in unterschiedlichen Breiten mit und ohne Standfuß erhältlich.

Ihr Comcut-Partner:

Schubert
SOFTWARE

Schubert Software
Ges.für Datenverarbeitung mbH
Kesselrain 1
71364 Winnenden
Deutschland
Telefon: 07195 - 109 - 0
Telefax: 07195 - 109 - 777
info@schubert-software.de
www.schubert-software.de